

Midis du Développement urbain

Les projets financés par le FEDER
Bilan de la programmation 2007-2013 et
perspectives 2014-2020 en RBC

Middagen van de stedelijke Ontwikkeling

De projecten gefinancierd door het EFRO
Balans van de programmering 2007-2013 en
voorzichten 2014-2020 in het BHG

Corentin Dussart

Prioritaire as 1
het territoriale concurrentievermogen ondersteunen

Prioritaire as 2
De territoriale cohesie versterken

Soutien aux PME et TPE :

205 prêts

78 bourses

près de 600 emplois créés

23 commerces rénovés

10745 personnes touchées par les actions concernant
l'esprit d'entreprendre

20.000 m² d'espace d'accueil d'entreprises

120.000 m² de sol dépollué

2 centres de recherche



Un marché couvert et une ferme urbaine
9 centres de formations dont 6 en activité

Le MAD (Mode and Design) Brussels

7 milieux d'accueil d'enfants dont 3 en activité
(104 nouvelles places et 300 en fin de programmation)

L'Europe et la Région investissent dans votre avenir



BRU+

De website van het Kanaalgebied en de centrale wijken van Brussel

NIEUWS

VOORSTELLING

NEWSLETTER

CONTACT

LINKS

COLLOQUIUM ←

KAARTEN ←

LOPENDE PROJECTEN ←

REALISATIES ←

GEBIEDEN IN BEWEGING ←

OPMERKELIJKE MENSEN ←

ONGEWONE PLAATSEN ←

VOORZIENINGEN ←

ONDERNEMING ←

VIDEOS

GO!

FR NL EN

Voorwaarden | Map | bruplus@lebr.irisnet.be

“Canal Days 2014 - Stedelijke gebieden in verandering te Brussel en in Europa”

CANAL DAYS 2014
BRUSSELS
29 & 30.04.2014

Het Agentschap voor Territoriale Ontwikkeling voor het Brussels Hoofdstedelijk Gewest (ATO) organiseert het Colloquium “Canal Days 2014 - Stedelijke gebieden in verandering te Brussel en in Europa” op 29 en 30 april 2014. Sprekers vanuit verschillende achtergronden en van onze buurlanden, evenals terreinbezoekers langs het kanaal, zullen een licht werpen op de vele projecten en mutaties die momenteel plaatsvinden in het Kanaalgebied; de troeven van deze strategische Brusselse ruggengraat; vergelijkbare voorbeelden in een aantal Europese steden.

Programma - Inschrijving

Tentoonstelling ‘1+1+1=1080’ in het kader van ‘Molenbeek, Culturele Hoofdstad 2014’.

MolenStart geeft de aftrap van ‘Molenbeek, Culturele Hoofdstad 2014’.

Renovatie MAD Brussels start binnenkort

Programmation FEDER

Programmering EFRO

2014-2020



Intelligente (en investissant de façon plus efficace dans l'éducation, la recherche et l'innovation)



Durable (en donnant la priorité à une économie à faibles émissions de carbone et une industrie compétitive)



Inclusive (en mettant clairement l'accent sur la création d'emplois et la réduction de la pauvreté)

Métabolisme urbain et Economie circulaire

22 janvier 2014

Marion Courtois

Adresse mail: mcourtois@environnement.irisnet.be

tél: 02/563.44.05

Département Transition de l'économie



BRUXELLES ENVIRONNEMENT

IBGE - INSTITUT BRUXELLOIS POUR LA GESTION DE L'ENVIRONNEMENT

Plan de la présentation

- I. Pourquoi le métabolisme urbain et l'économie circulaire?
- II. Le métabolisme urbain et l'économie circulaire: c'est quoi ?
- III. Vers où se diriger (dans un 1^{er} temps)?
- IV. Sur quels champs travailler?
- V. Avec qui co-construire les projets
- VI. Conclusion

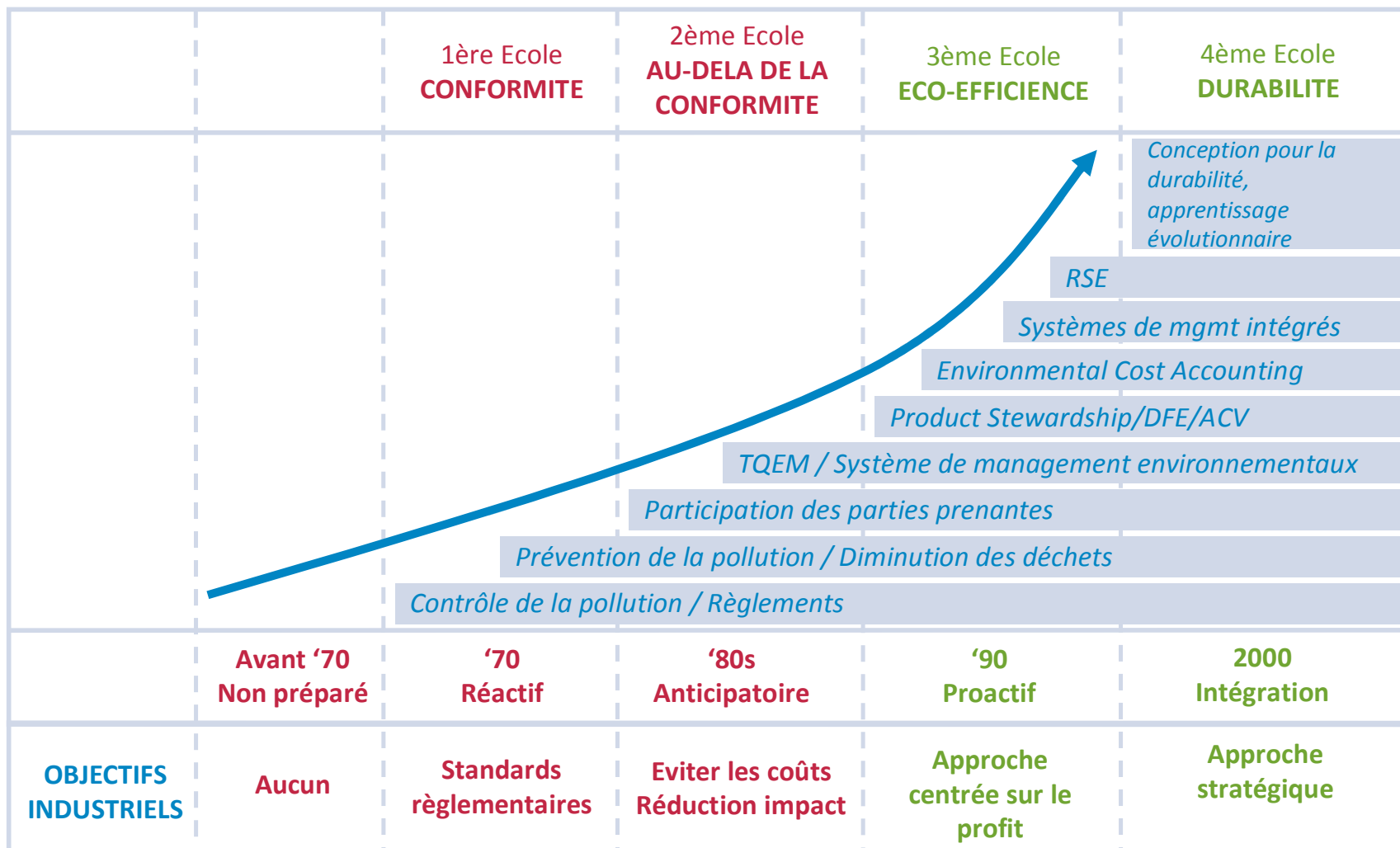


I. Pourquoi se baser s/ le métabolisme urbain et tendre vers l'économie circulaire?

- ▶ Pour contribuer aux enjeux
 - › Economiques
 - › Sociaux
 - › Environnementaux
- ▶ Pour (faire) progresser sur la courbe de la durabilité
- ▶ Pour répondre aux impulsions européennes



I. Pourquoi se baser s/ le métabolisme urbain et tendre vers l'économie circulaire?



Source: Industrial's sustainability learning curve, Brian Nattrass & Mary Altomare (1999)



I. Pourquoi se baser s/ le métabolisme urbain et tendre vers l'économie circulaire?

- ▶ Pour répondre aux impulsions européennes

- › Stratégie Europe 2020 : Resource efficiency



- › Partenariats européens d'innovation concernant les matières premières

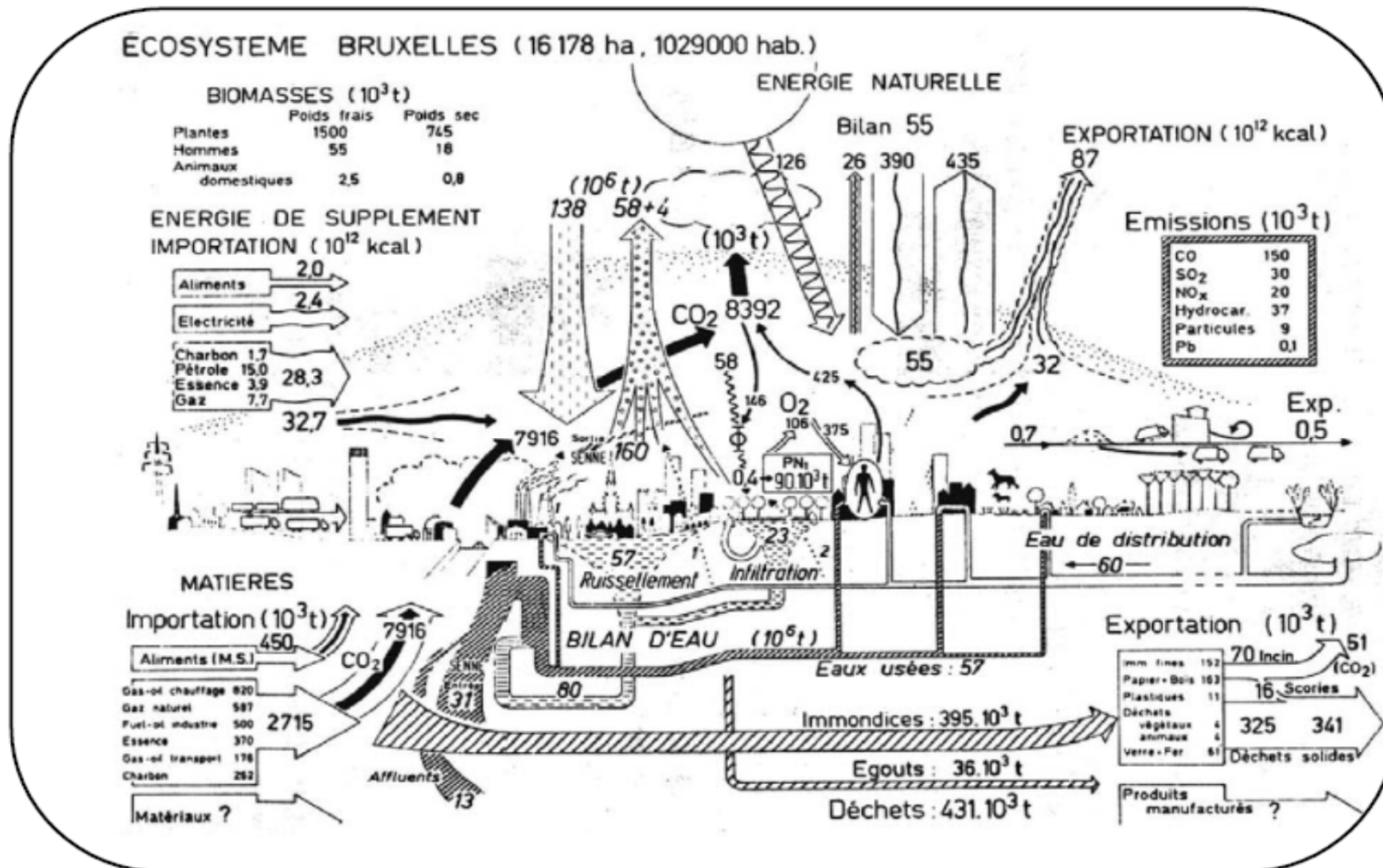


- › 7^e Programme d'Actions pour l'Environnement 2014-2020 : instaurer une économie circulaire



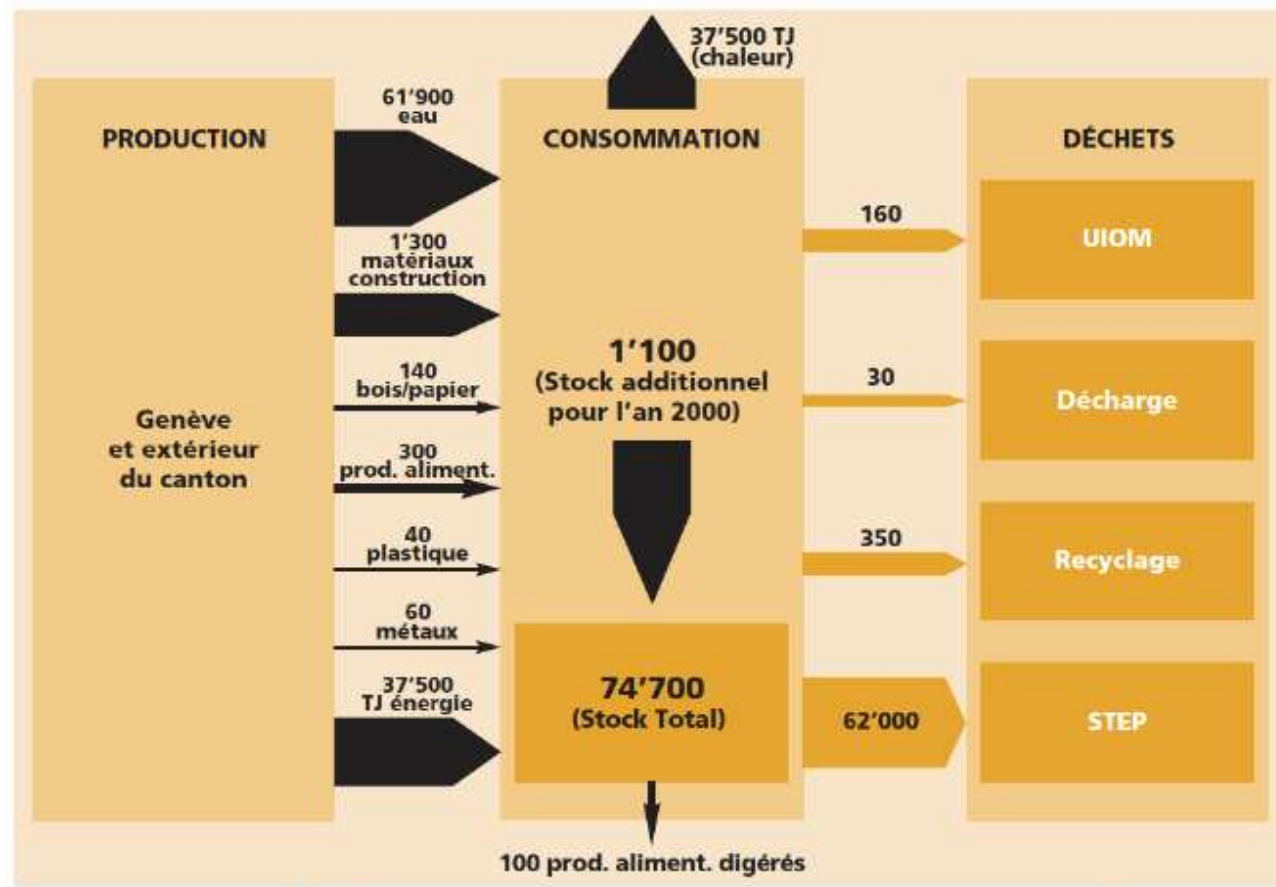
II. Le métabolisme urbain et l'économie circulaire: c'est quoi ?

1. Duvigneau – années 70



II. Métabolisme urbain

2. Canton de Genève – années 2000



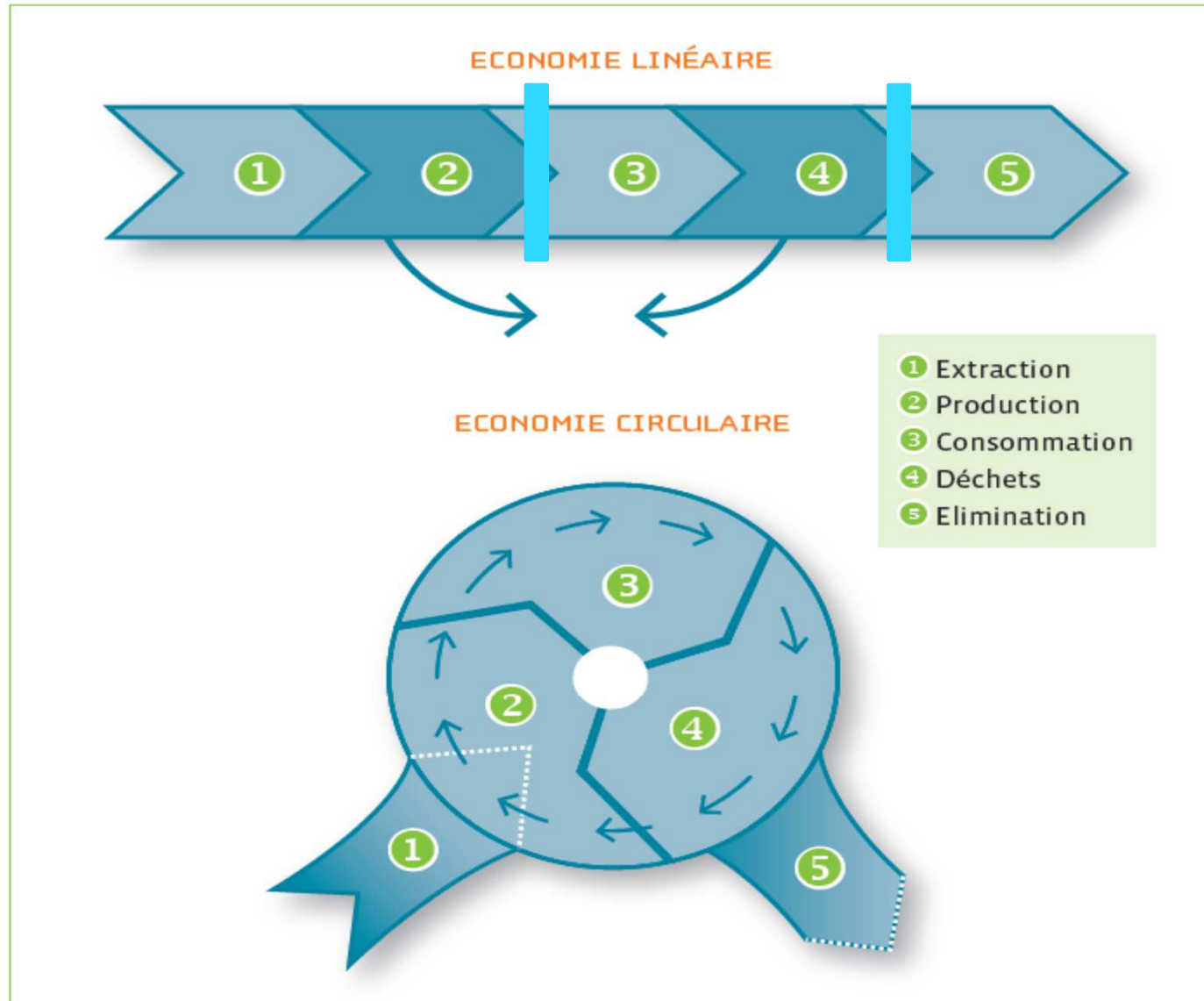
Bilan métabolique du Canton de Genève (2001) (Source : ERKMAN, 2005 : 20)

UIOM = usine d'incinération des ordures ménagères

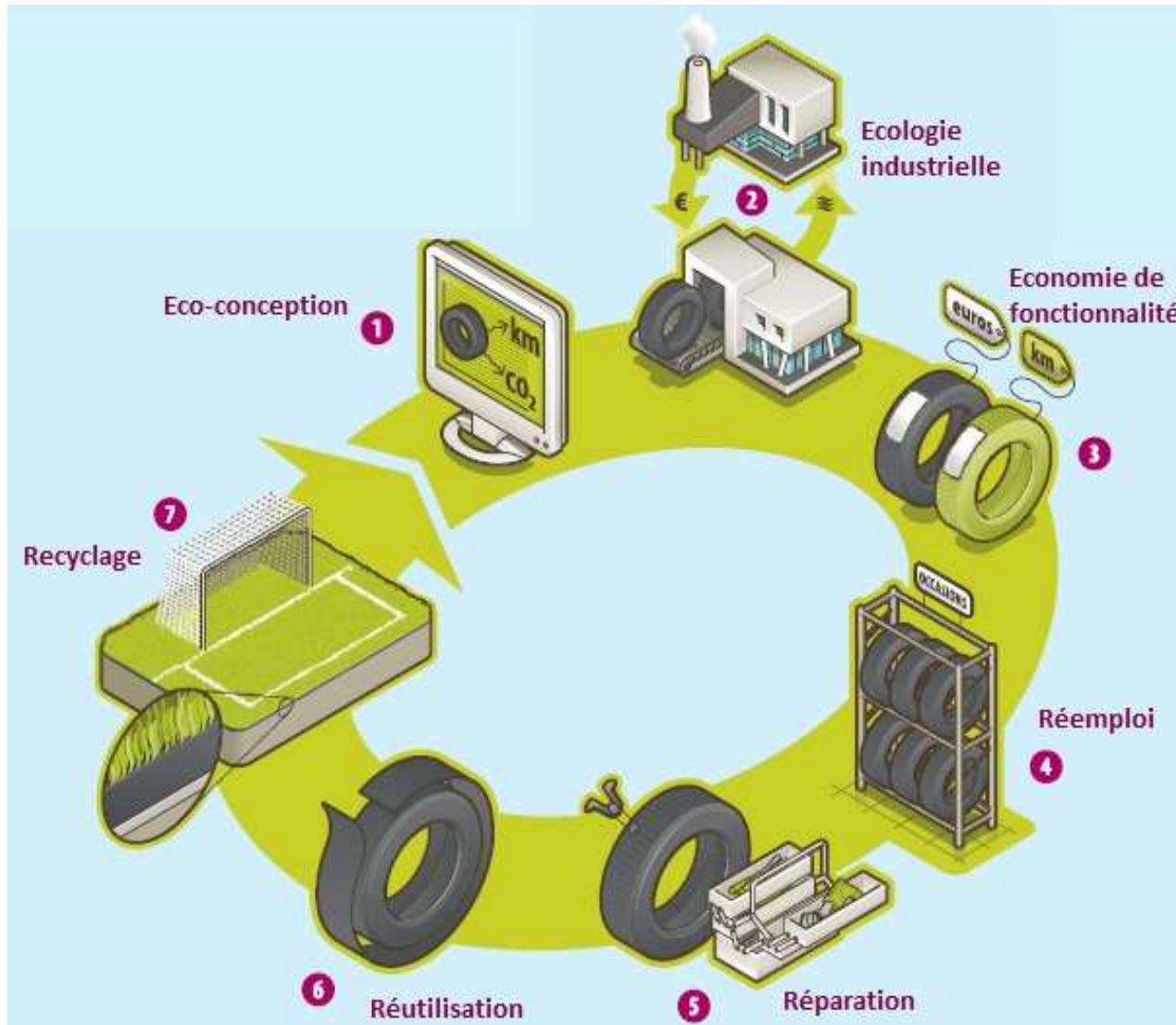
STEP = station d'épuration des eaux usées



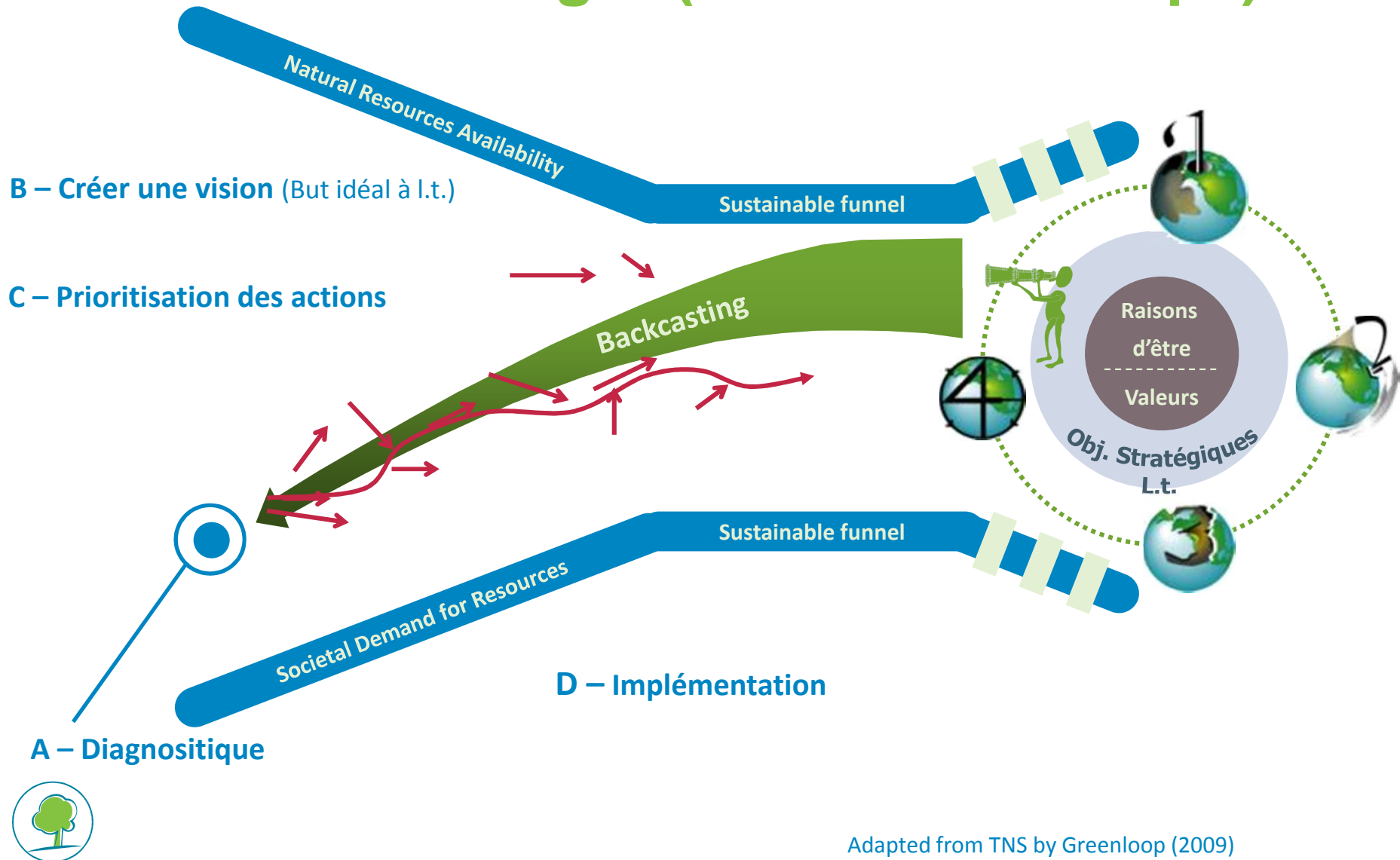
II. Economie circulaire « pour les Nuls »



II. Economie circulaire selon l'ADEME



III. Vers où se diriger (dans un 1^{er} temps)?



IV. Sur quels champs travailler?

- ▶ Demande
 - › Changement de comportement
 - › Marchés publics

- ▶ Offre: travail avec les entreprises
 - › R&I
 - › Stimulation de filières économiques (liées à l'environnement)
 - › Focus sur certains flux de matières spécifiques
 - › Eco-conception et Business Model innovants

- ▶ Territoire : dualisation, politique des ressources et actions territoriales



V. Avec qui co-construire les projets en lien avec le métabolisme urbain?

ET vous!



III. Conclusion

- Recherche et Innovation
- Relocalisation de l'économie
- Favoriser les circuits courts, l'économie de fonctionnalité et l'écologie industrielle ;
- Business modèles durables et innovants ;
- Soutenir les filières de développement socio-économiques porteuses en termes d'emploi et de retombées économiques pour les Bruxellois.

Merci



Adresse mail: mcourtois@environnement.irisnet.be

Diagnostic RBC : mise en évidence de trois familles de défis

1: Défi économique : enjeu de valorisation socio-économique de la RDI et d'amélioration de la compétitivité des entreprises

2: Les défis environnementaux et énergétiques (énergies renouvelables, PEB, transition écologique de l'économie)

3: Le défi de la réduction de la dualisation sociale, économique et environnementale du territoire



Le Programme vise à :

- *Relocaliser l'économie*
- *Soutenir les filières porteuses en termes d'emploi pour les bruxellois*
- *Soutenir l'innovation*
- *Favoriser les circuits courts, l'économie de fonctionnalité et l'écologie industrielle*
- *Améliorer le cadre de vie des Bruxellois*
- *Développer des business modèles durables et innovants*

Geselecteerde Thematische doelstellingen (T.D)



T.D. 1. Versterking van onderzoek, technologische ontwikkeling en innovatie



T.D. 3. vergroting van de concurrentiekracht van kleine en middelgrote ondernemingen

Minimum
80% EFRO



T.D. 4. Ondersteuning van de overgang naar een koolstofarme economie in alle bedrijfstakken

Minimum
20% EFRO



T.D. 6. Behoud en bescherming van het milieu en bevordering van efficiënt gebruik van hulpbronnen



T.D. 9. Bevordering van sociale inclusie en bestrijding van armoede en discriminatie

Het stedelijk metabolisme
van het Gewest verbeteren

As 1 : OOI, alsook de oprichting en de ontwikkeling van kmo's, ondersteunen in de filières (T.D. 1 en 3)

50%

As 2 : De ontwikkeling van een kringlooeconomie en het rationele gebruik van hulpbronnen ondersteunen in de filières (T.D. 4 en 6)

35%

As 3 : De sociale, economische en milieugebonden dualisering van het Brussels Hoofdstedelijk Gewest verminderen (T.D. 9)

15%



O.T. 1 Renforcer la recherche, le développement technologique et l'innovation

20%

A
X
E



O.T. 3 Renforcer la compétitivité des PME

30%

1



O.T. 4 Soutenir la transition vers une économie à faibles émissions de CO₂ dans tous les secteurs

31%

A
X
E



O.T. 6 Protéger l'environnement et promouvoir l'utilisation rationnelle des ressources

4%

2



O.T. 9 Promouvoir l'inclusion sociale et lutter contre la pauvreté

15%

A
X
E
3

Deze drie strategische assen steunen op twee
WERKINGSPRINCIPES :

- *Een logica van de filières*
- *Een territoriale regel voor de infrastructuurprojecten*

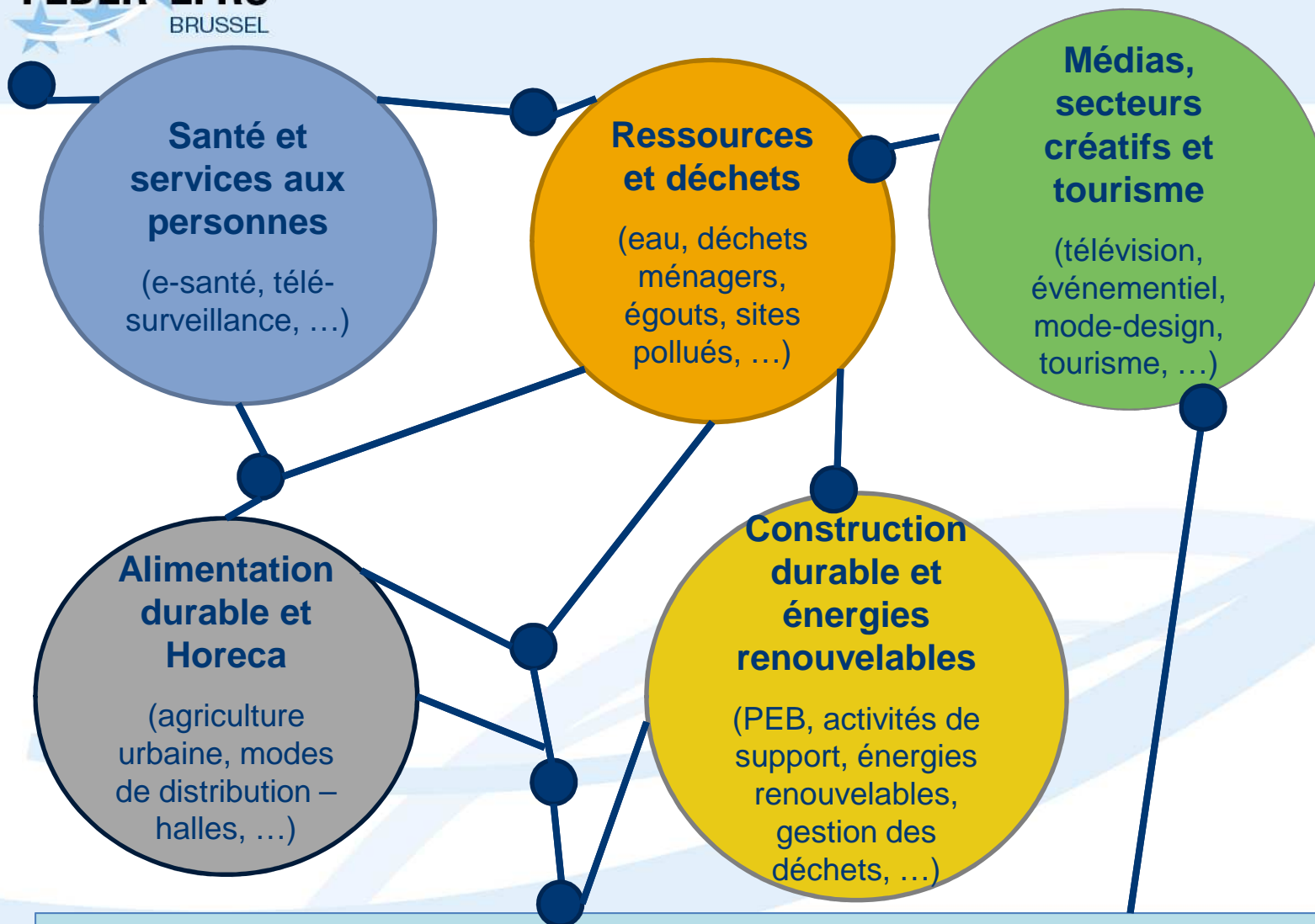
Rassembler, dans une stratégie commune...

Des activités qui concourent à la réalisation d'activités économiques similaires ou complémentaires...

Des acteurs privés, des opérateurs publics, des entreprises, des centres de recherche, des centres de formations, etc. dans une démarche intégrée / systémique...

de nature à contribuer à l'amélioration du fonctionnement du métabolisme urbain de la Région

Les secteurs identifiés



TIC : secteur transversal (10% de financement)

Axe stratégique

BRUXELLES
FEDER

AXE 1 : SOUTENIR LA RDI, LA CRÉATION ET LE DÉVELOPPEMENT DE PME DANS LES FILIÈRES, Y COMPRIS DANS L'ÉCONOMIE SOCIALE

Objectifs spécifiques

1.1 Faciliter le transfert et l'émergence de l'innovation au sein des filières

1.2 Promouvoir l'esprit d'entreprendre et soutenir les projets d'entreprises dans les filières, y compris dans l'économie sociale

1.3 Accompagner le développement des PME dans les filières, y compris dans l'économie sociale

Types d'actions (Exemples)

- Soutien à des projets de RDI (liés aux filières et et aux défis régionaux)
- Promotion de l'innovation dans les filières
- Actions qui visent à développer des lieux d'expérimentation et infrastructures permettant de tester les projets de RDI

- Sensibilisation et formation à l'entrepreneuriat
- Appuyer la mise sur le marché des projets d'innovation des PME
- Soutien à la création d'entreprises (y compris dans l'ES)

- Accompagnement stratégique, administratif, juridique, technique des PME
- Soutien à la création et au développement d'infrastructures qui appuient le développement des filières
- Soutien au développement de projets d'économie sociale

Axe stratégique



AXE 2 : SOUTENIR LE DÉVELOPPEMENT D'UNE ÉCONOMIE CIRCULAIRE ET L'UTILISATION RATIONNELLE DES RESSOURCES DANS LES FILIÈRES

Objectifs spécifiques

2.1 Renforcer la production et la distribution de sources d'énergies renouvelables en RBC

2.2 Soutenir la transition énergétique des PME bruxelloises

2.3 Soutenir la transition énergétique des infrastructures publiques

2.4 Agir sur les enjeux environnementaux de la RBC en vue de faire de Bruxelles une ville plus durable

2.5 Soutenir l'amélioration de l'environnement urbain à travers la réhabilitation des sols pollués et des friches industrielles

Types d'actions (Exemples)

Actions qui visent à soutenir la production et la distribution de sources d'énergies renouvelables

- Sensibilisation aux enjeux énergétiques dans les PME
- Soutiens aux investissements énergétiques dans les PME

- Sensibilisation aux enjeux énergétiques auprès des institutions publiques
- Soutiens aux investissements énergétiques dans les bâtiments publics et dans le logement social

Actions qui visent à favoriser les circuits courts et l'économie de fonctionnalité

- Actions qui visent à améliorer la qualité environnementale de l'espace urbain et la mobilité urbaine durable

Actions qui visent la réhabilitation des sols pollués

Axe stratégique



AXE 3 : RÉDUIRE LA DUALISATION SOCIALE, ÉCONOMIQUE ET ENVIRONNEMENTALE DE LA RBC

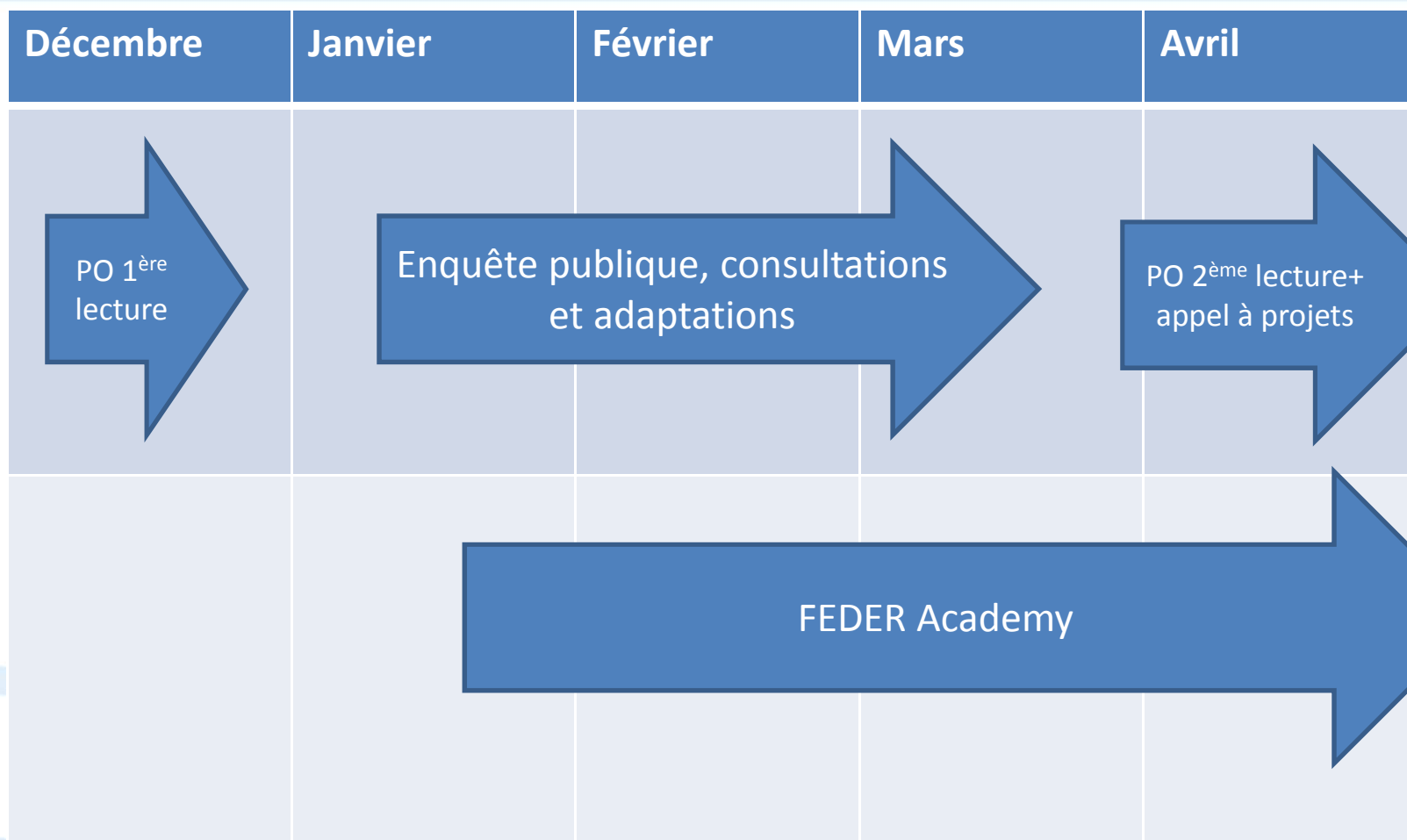
Objectifs spécifiques

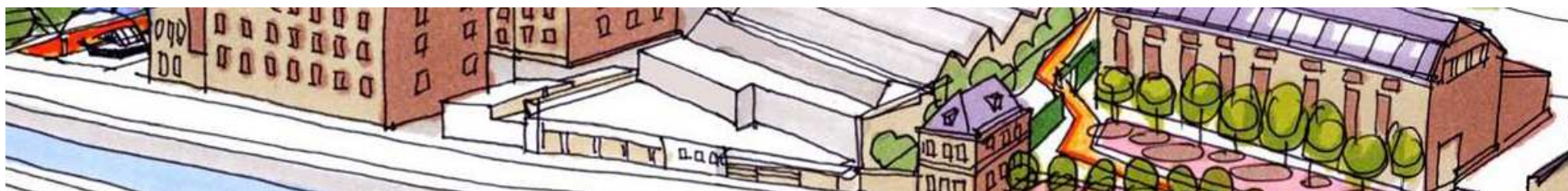
3.1 Améliorer le cadre de vie et l'environnement des quartiers et des populations fragilisés

Types d'actions (Exemples)

- Création d'infrastructures et d'équipements de proximité au service de la collectivité dans les quartiers fragilisés
- Soutien aux projets culturels qui accompagnent des dynamiques de rénovation urbaine
- Soutien à la mise en place de dispositifs participatifs en vue de l'inclusion des habitants aux dynamiques urbaines

Prochaines étapes





Merci de votre attention !

Bedankt voor uw aandacht!

www.feder.irisnet.be

www.efro.irisnet.be