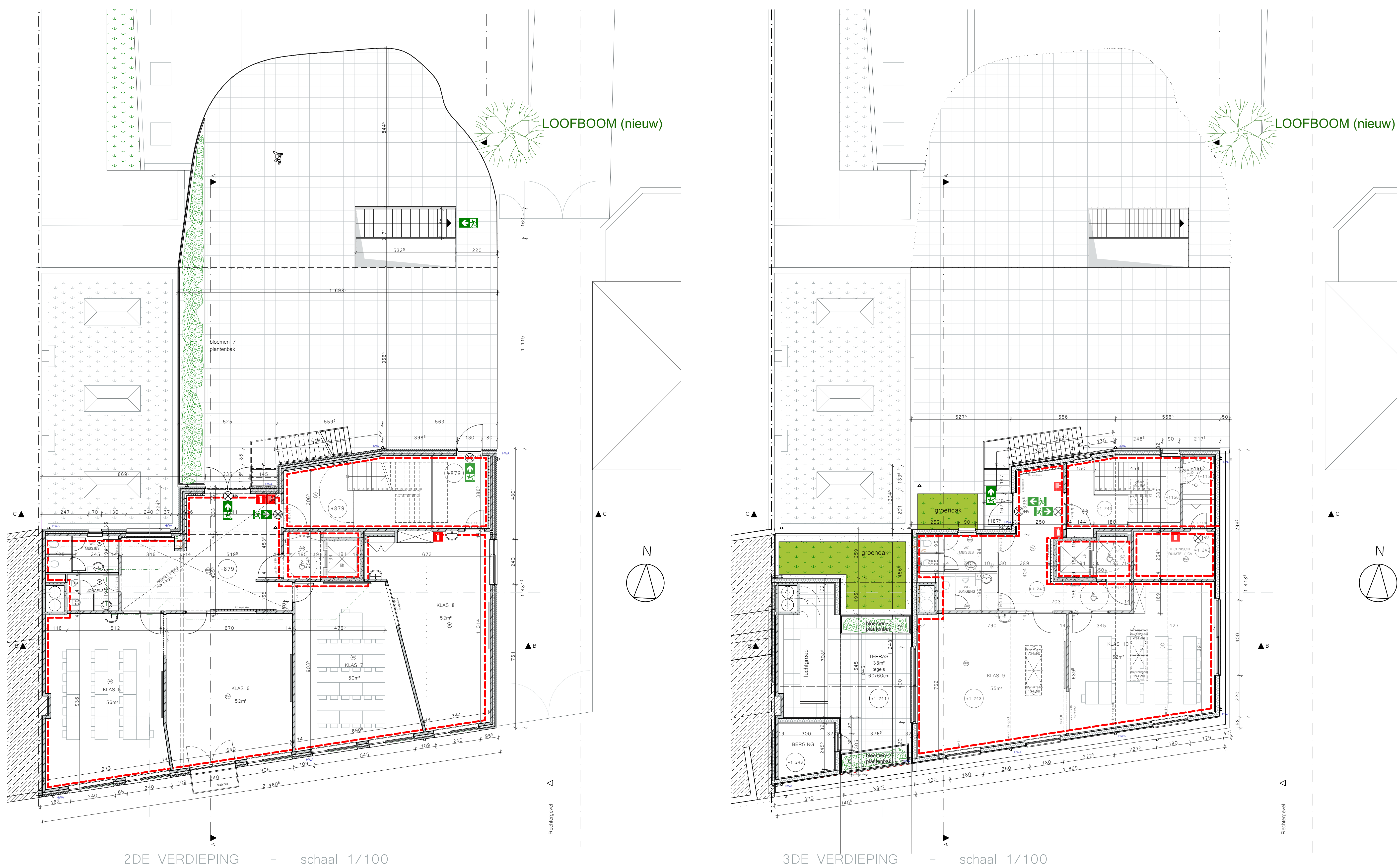


Inplantingsplan 1:500

[illegible]

De bouwvoorwaarden kunnen niet gebruikt worden als uitvoeringstekeningen.
De funderings- en stabiliteitsstudie moet worden opgesteld door een bevoegd stabiliteitsingenieur overeenkomstig de grondsonderingsgegevens.

Project	Verbouwing fitness naar schoolgebouw Sint-Pieterscollege	
Ligging	Leopold I-sstraat 311	1090 JETTE
	3e afdeling, sectie D, 4050 ^{er}	

Opdrachgever vzw Sint-Goedele Brussel - Dhr. Piet Vandermot (alg. directeur)
Adres Verheydenstraat 39 1070 ANDERLECHT
02/520 05 72

arch. Ludo Leuwers • arch. Jan Maes • i.arch. Bart Meganck • arch. Peter Wyndaele • arch. Nicolas Raemaekers • arch. Ann Vermoesen



OSK-AR architecten cvba - Coudesmidsstraat 27 - 1700 Dilbeek - info@osk-ar.be - www.osk-ar.be - tel: 02 567 13 33

EPB verslaggever: Topco bvba - Bergestraat 49/B3 - 9550 Steenhuizen
Veiligheidscoördinator Topco bvba - Bergestraat 49/B3 - 9550 Steenhuizen

faas	plan			
BA	1e, 2e, 3e verdieping, inplantingsplan, omgevingsplan, liggingsplan, terreinprofiel			
datum	schaal	file	dossiernr	plannr
06/07/2018	1:100 e.s.	SP3_UTBR_BA	17.1504	2/3