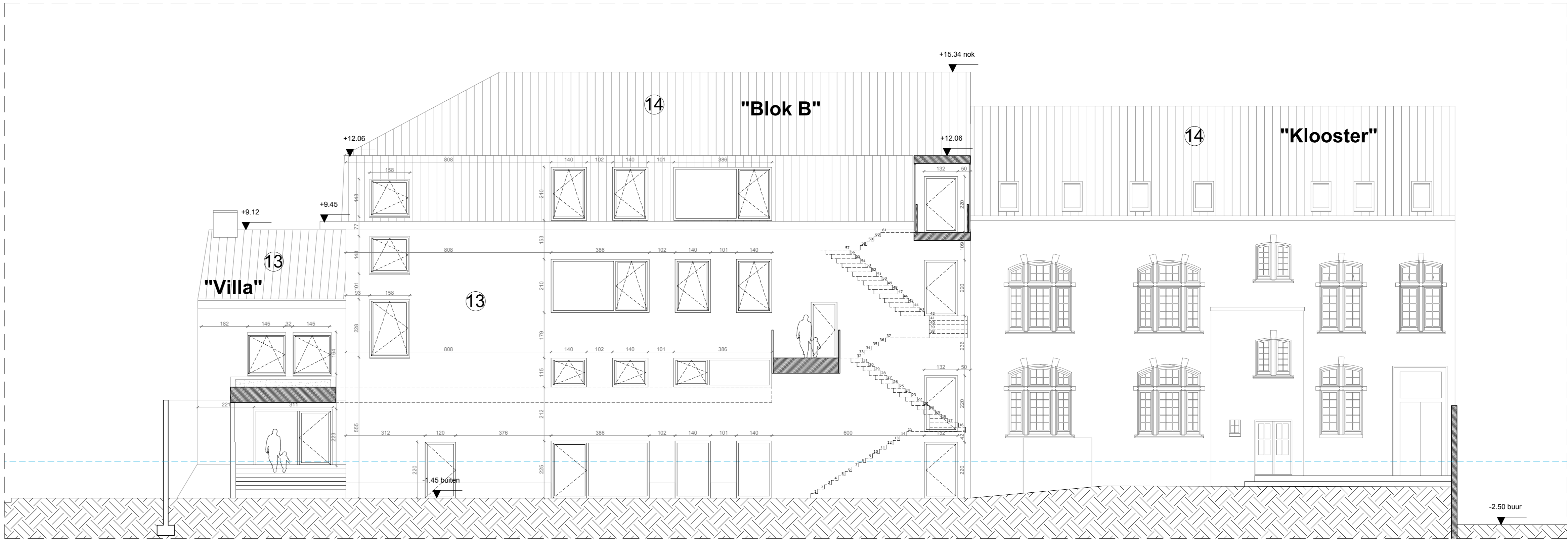
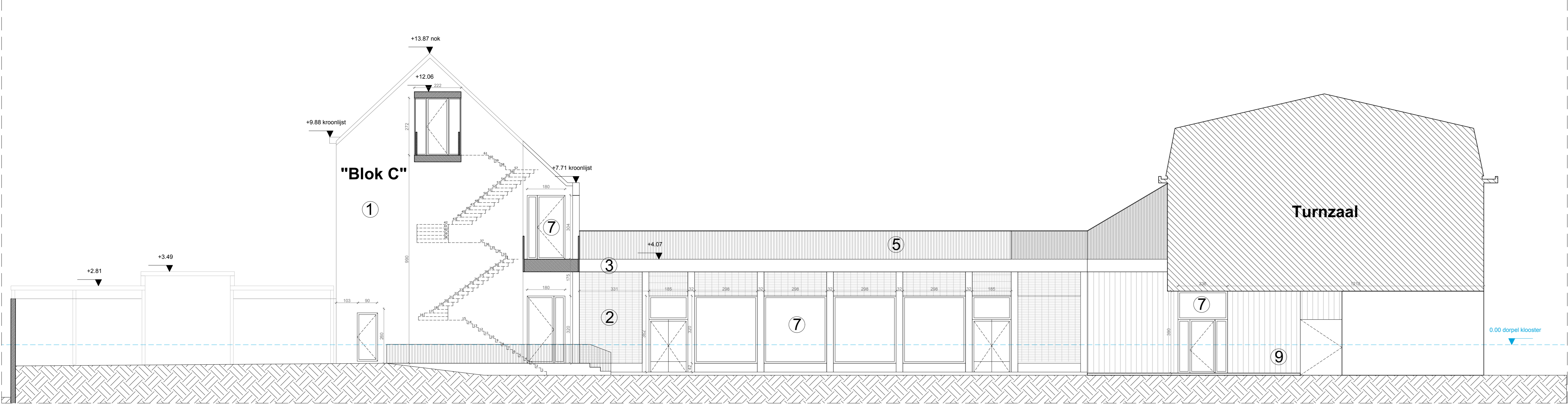


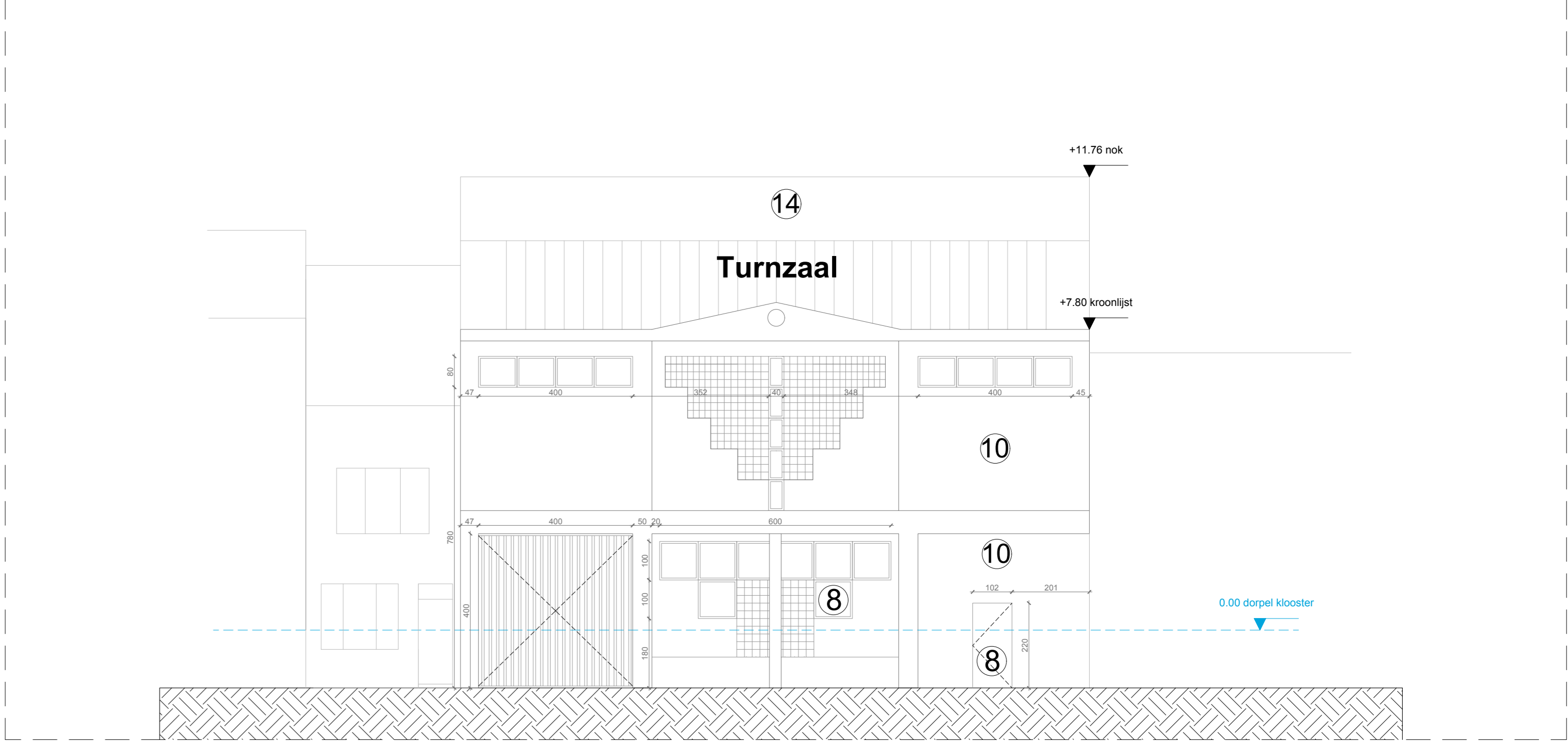
Straatgevel van "blok B" en de "Villa" in de Jan De Greefstraat



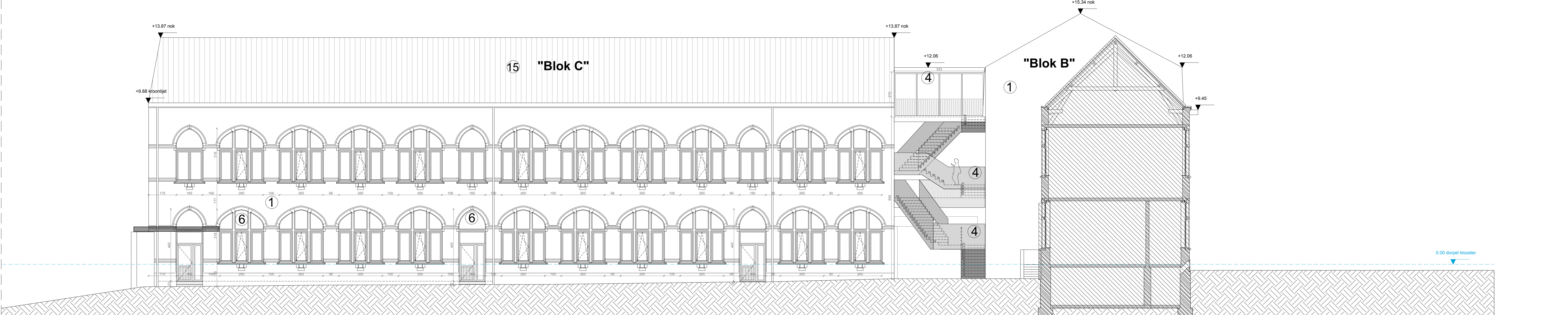
Achtergevels van de "Villa", "blok B" en het klooster



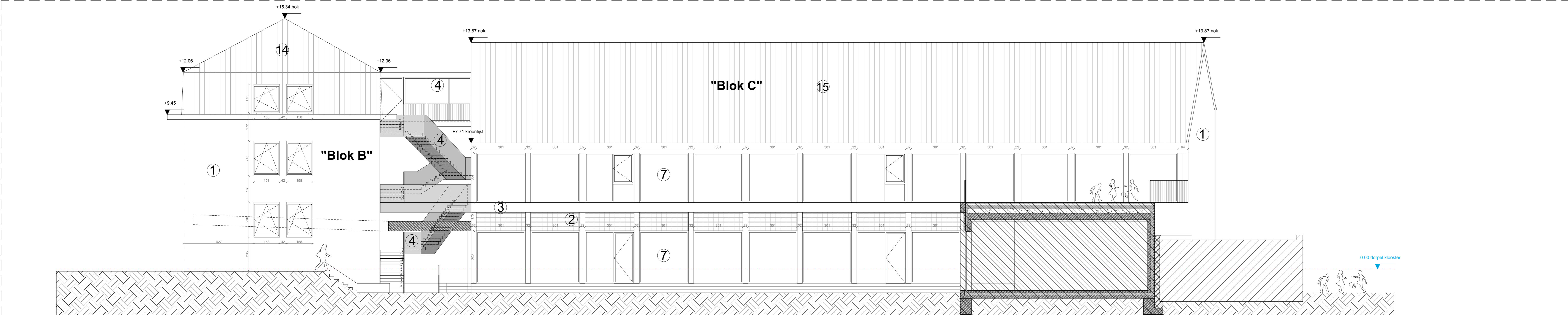
Kopse gevel van "blok C" en de vrije gevel van de nieuwe polyvalente zaal



Straatgevel van het turnzaalgebouw in de Louis De Brouckèrelaan



Zijgevel van "blok C" - Noord-West gericht



Zijgevels van "blok B" en "blok C" - Zuid-Oost gericht

Legende van de dak- en gevelmaterialen

- 1: baksteen
- 2: groene baksteen
- 3: betonnen gevelelementen - lichtrij
- 4: borstwering en afwerking trap en passerelle in staal - lichtgroen
- 5: borstwering in staal - wit
- 6: buitenschrijnwerk hout - donkergroen
- 7: buitenschrijnwerk alu - donkerbruin
- 8: buitenschrijnwerk staal - donkerblauw
- 9: glazen stroken - type "reglit"
- 10: betonsteen beige & lichtroze
- 11: gevelbeplating in staal - wit
- 12: houten gevelstroken in inox houders
- 13: baksteen - gekleurd - lichtgrijs
- 14: leien - donkergrijs
- 15: pannen - rood

TITEL Renovatatie van de kleuter- en lagere school Sint-Lutgardis

WERKADRES Jan De Greefstraat 3, 1083 Ganshoren

BOUWMEER vzw Sint-Goedele Scholen Brussel, waarvoor tekent dhr. Piet Vandermot - Algemeen Directeur

ARCHITECT **fast forward architects** bv-bvba
fabrieksstraat 11 rue des fabriques - brussel 1000 Bruxelles
tel +32 2 537.40.88 - fax +32 2 502.70.36
happy@fastforwardarchitects.eu - www.fastforwardarchitects.eu

STABILITEITSTUDIE **Studie 10** bvba
Machelsesteenweg 193
2500 Lier

VEILIGHEID: **TOPCO** bvba
Bergensestraat 49/3
9550 Herzele

wijzigingsplannen / modifications

A	
B	
C	
D	
E	
F	
G	
H	
I	
J	
K	
L	

FASE: m.v.b. **aanvraag bouwvergunning**

TOESTAND: e.v.m. **nieuwe toestand**

PLAN: PLAN **Gevels**

SCHAL: 1/100 **PLANN:** 21 **VAN R TOTAAL:** 21

DATUM: 08/03/2018

alle maten dienen ter plaatse opgemeten te worden voor uitvoering
en enkel een ontwerp is af te lezen. Indien de maten afwijken van de werkelijkheid, aan te nemen dat de maten van de werkelijkheid zijn.