

Réseau Art Nouveau Network

Guy Conde-Reis

Direction des
Monuments et des Sites



Réseau Art Nouveau Network

Guy Conde-Reis

Direction des
Monuments et des Sites



Réseau Sezessionstil Network

Guy Conde-Reis

Direction des
Monuments et des Sites



Réseau Jugendstil Network

Guy Conde-Reis

Direction des
Monuments et des Sites



Réseau Stile Liberty Network

Guy Conde-Reis

Direction des
Monuments et des Sites



Réseau Style Sapin Network

Guy Conde-Reis

Direction des
Monuments et des Sites







VILLA WAGNER



















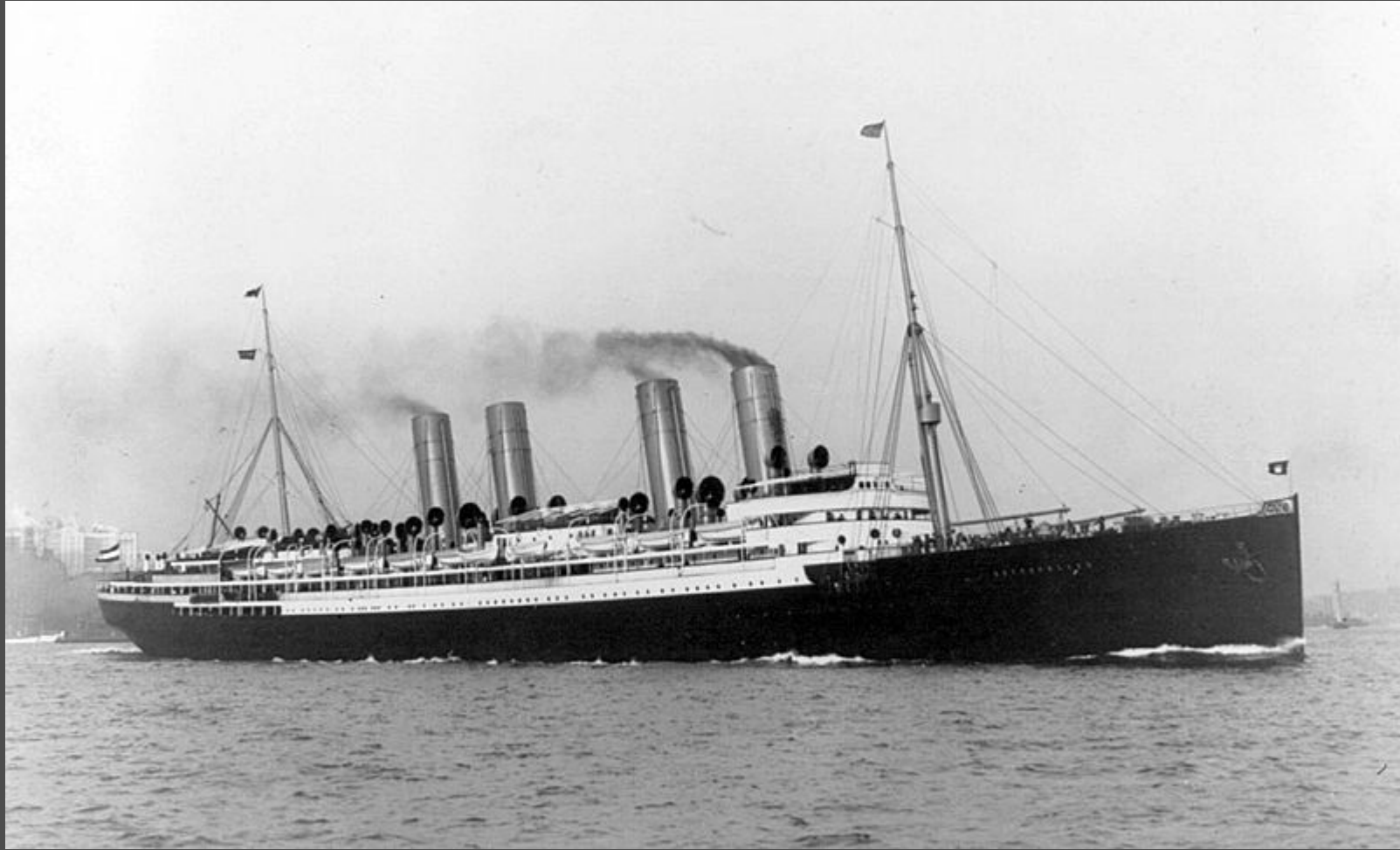




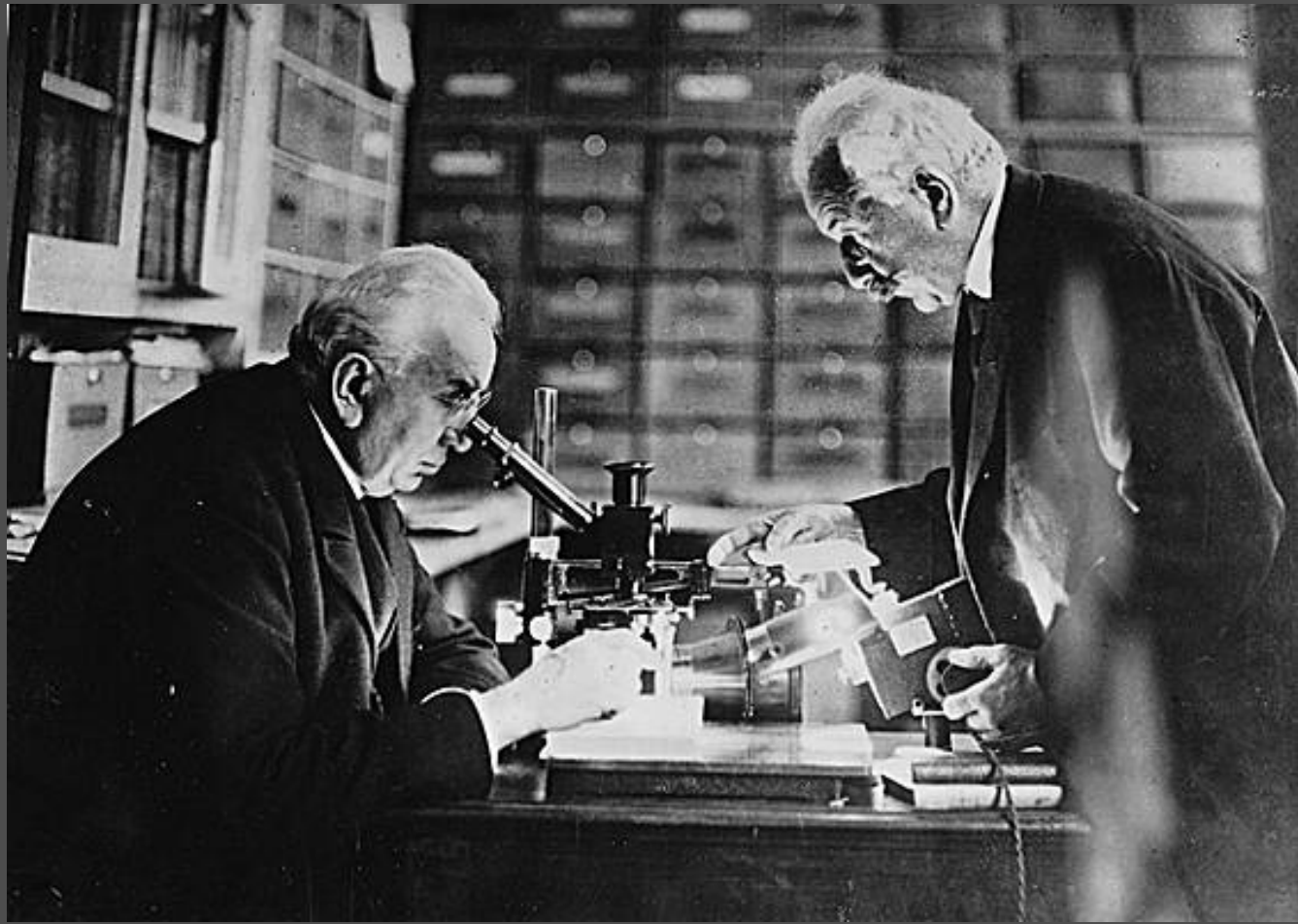




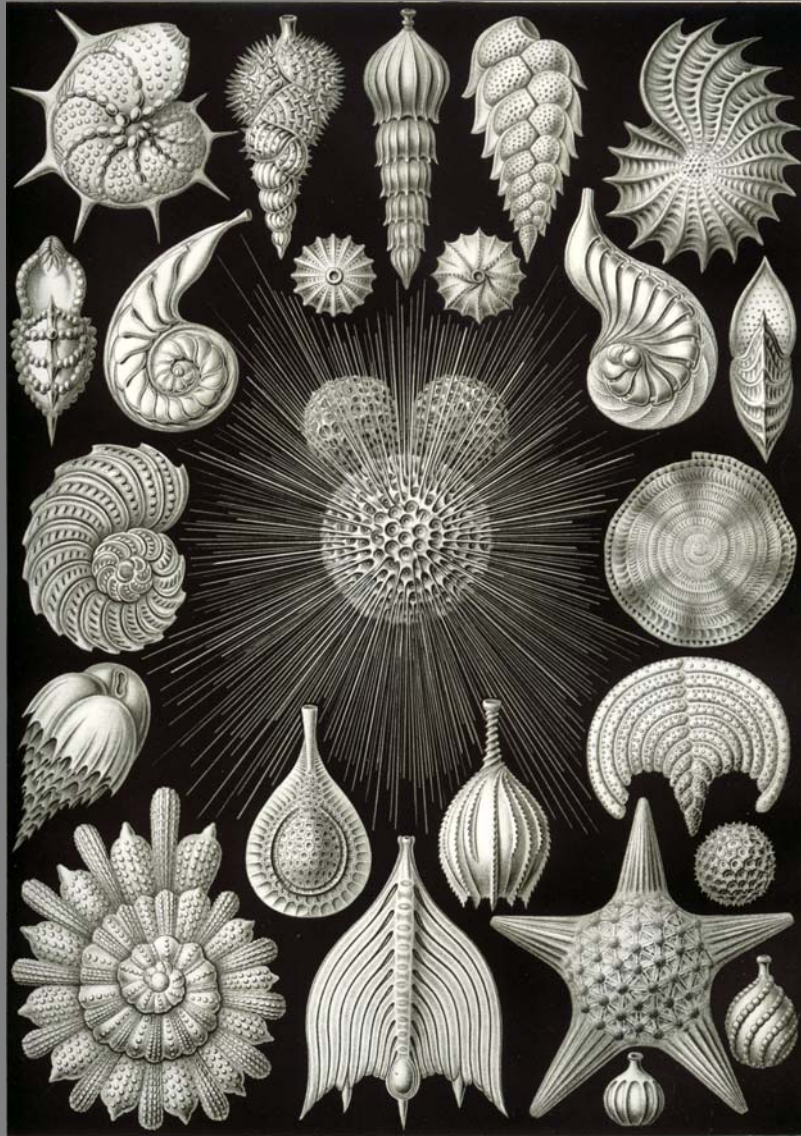










































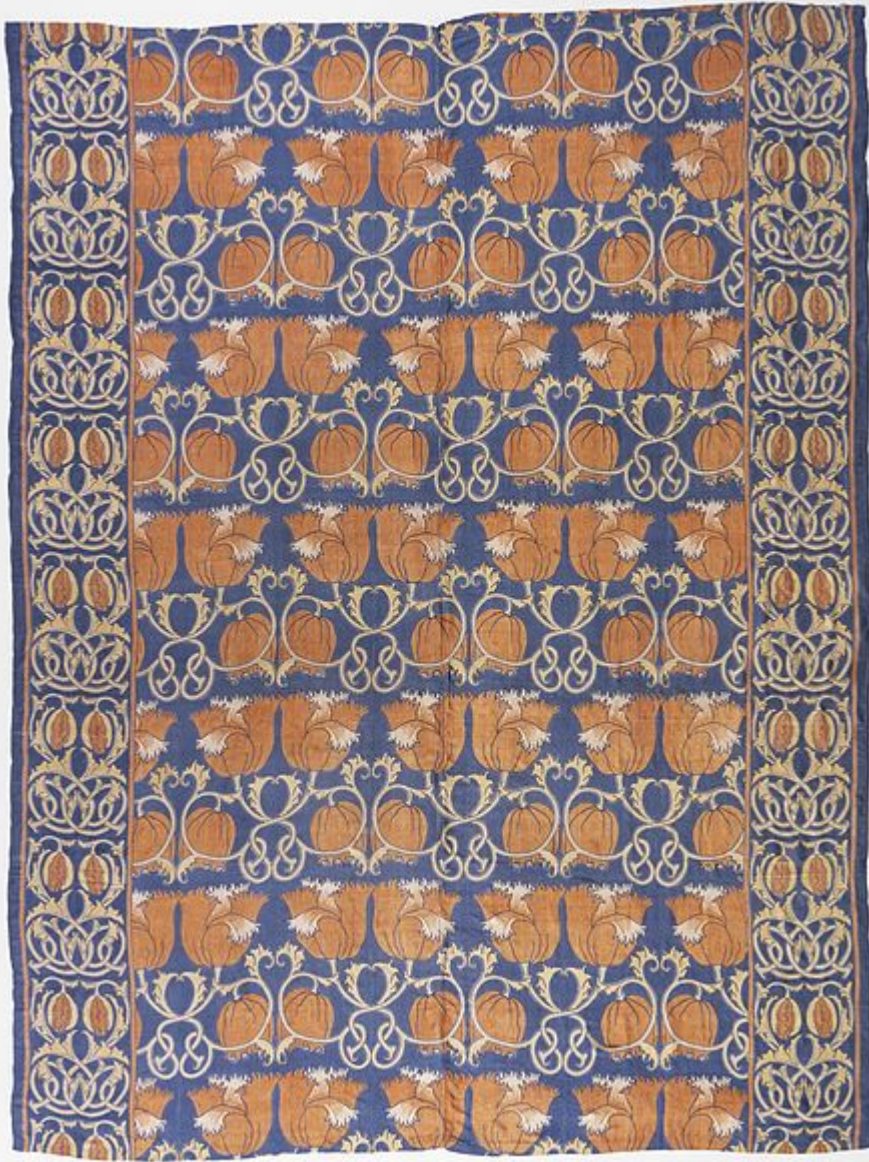






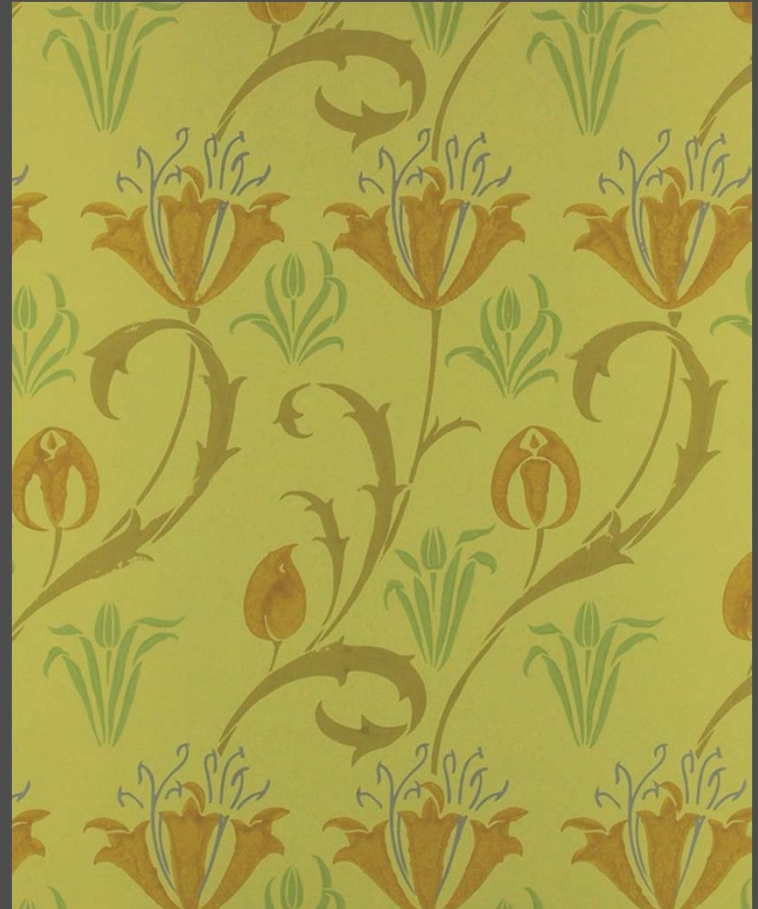


www.ribapix.com







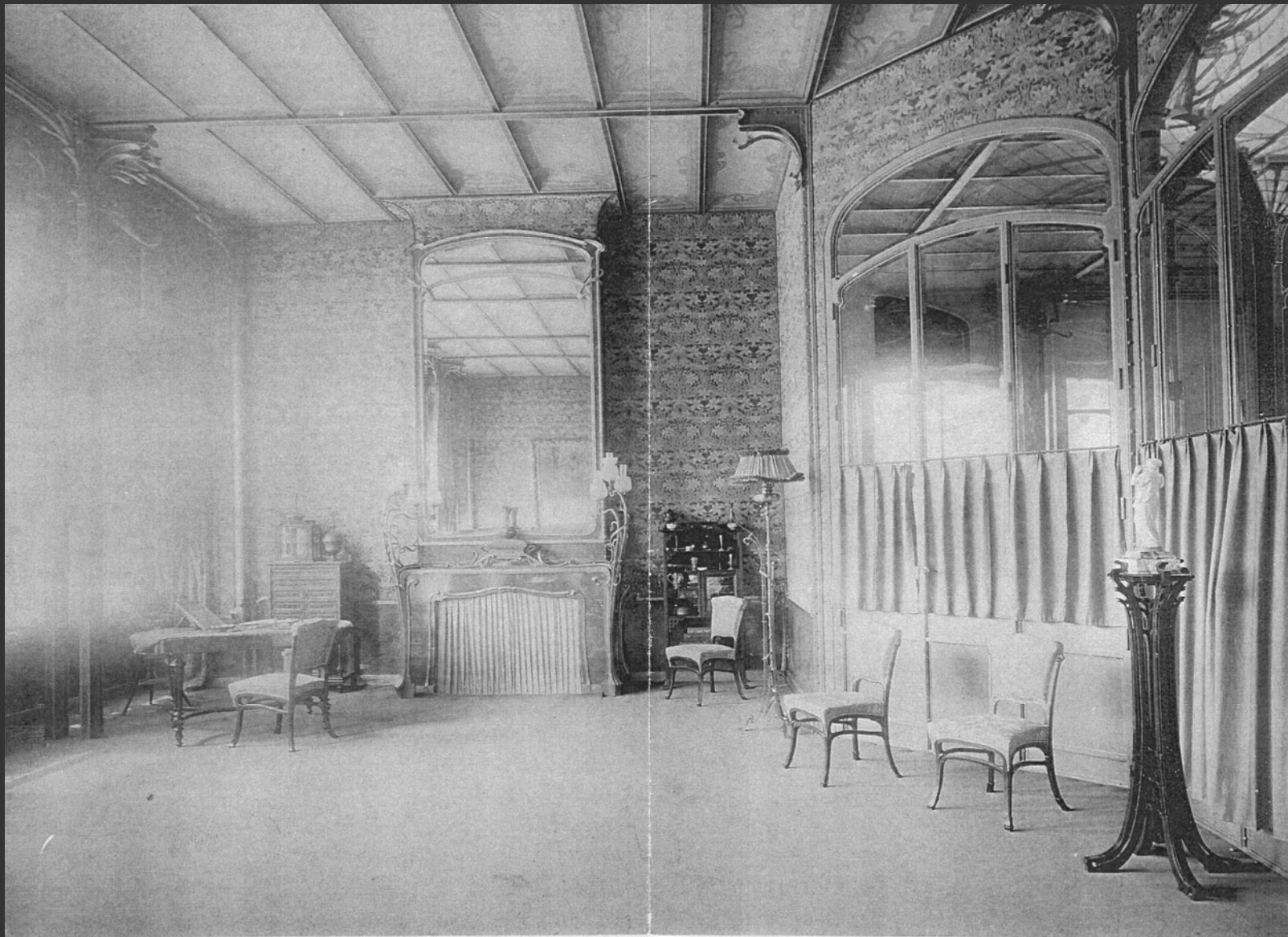










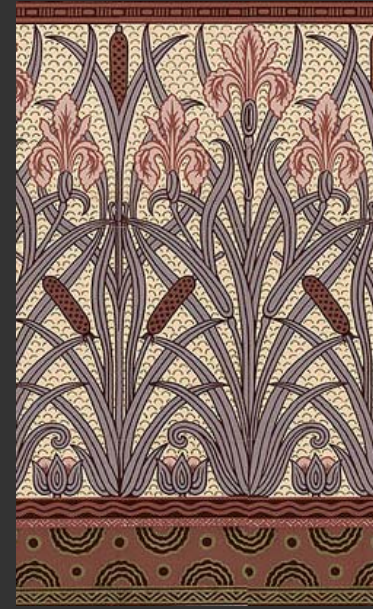


























Art Nouveau Network











La terre

De geschiedenis van de aardewerk...
Van de oudste tijden tot nu toe...
De aardewerk is een van de oudste...
en meest gebruikte materialen...
in de menselijke geschiedenis...
Het is gemaakt van klei...
en wordt vervaardigd door...
handmatig of met behulp van...
machines. Het wordt gebruikt...
voor de vervaardiging van...
keramiek, tegels, bakstenen...
en andere producten. Het is...
een belangrijk onderdeel...
van de cultuur en de...
geschiedenis van de mensheid.



arde

De geschiedenis van de aardewerk...
Van de oudste tijden tot nu toe...
De aardewerk is een van de oudste...
en meest gebruikte materialen...
in de menselijke geschiedenis...
Het is gemaakt van klei...
en wordt vervaardigd door...
handmatig of met behulp van...
machines. Het wordt gebruikt...
voor de vervaardiging van...
keramiek, tegels, bakstenen...
en andere producten. Het is...
een belangrijk onderdeel...
van de cultuur en de...
geschiedenis van de mensheid.



licht



Vuur

Maar leeft en is Meurg, het verlicht en zuiver. Smeltijzer,
glas of aardewerk zijn de kinderen van het vuur. Dit
symboliseren Encl en Tharator, het instinct van het leven
en van de dood.





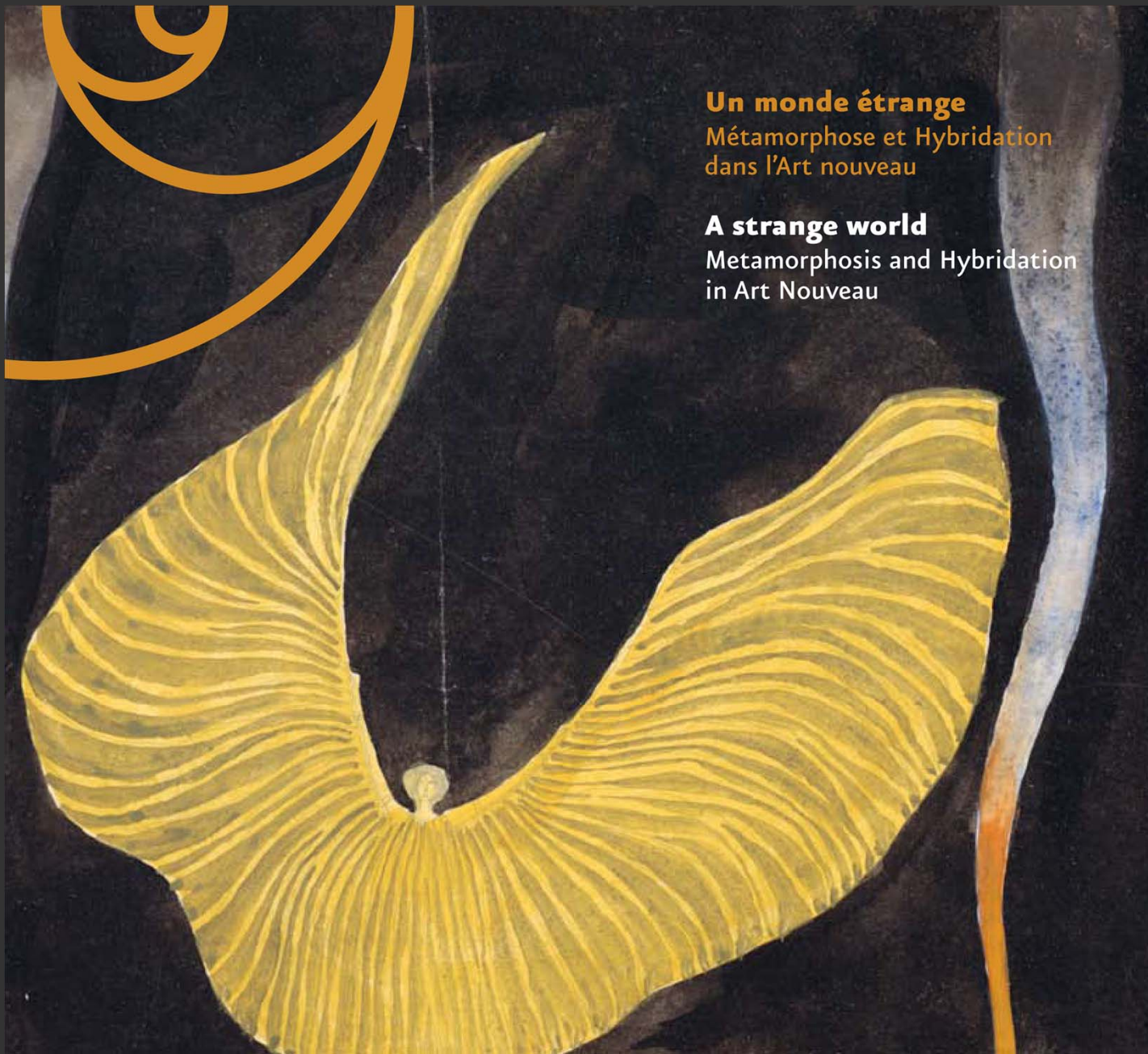
L'air

Le vent est l'air qui se déplace. On ne peut pas le voir, mais on peut le sentir. C'est pourquoi on utilise souvent des instruments pour mesurer sa vitesse et sa direction. Les instruments les plus utilisés sont l'anémomètre et le ventomètre. L'anémomètre mesure la vitesse du vent et le ventomètre mesure la direction du vent. Ces instruments sont utilisés pour étudier le comportement de l'air et pour prévoir le temps.



Le feu





Un monde étrange
Métamorphose et Hybridation
dans l'Art nouveau

A strange world
Metamorphosis and Hybridation
in Art Nouveau

