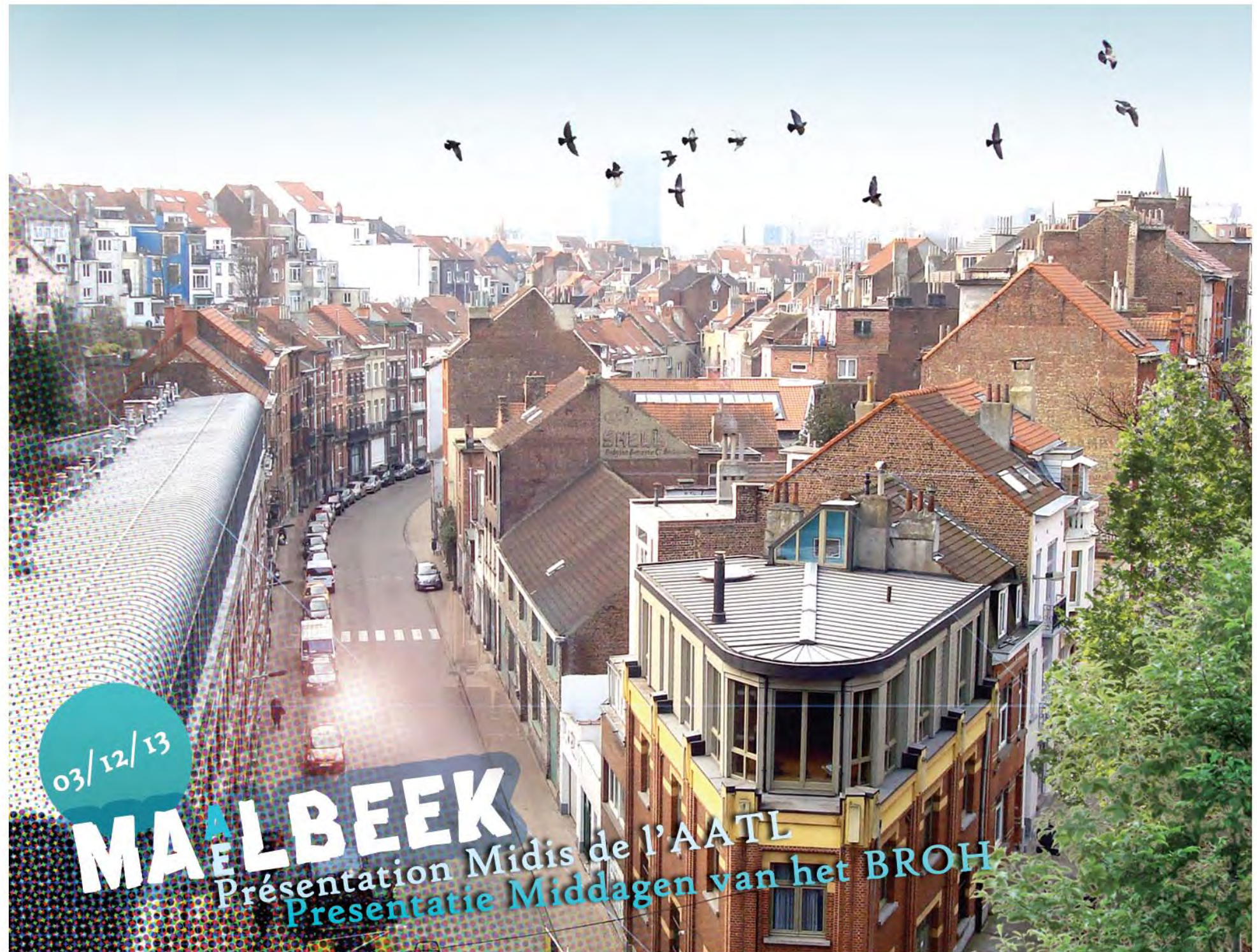


« CONTRAT DE QUARTIER DURABLE »  
« DUURZAAM WIJKCONTRACT »



03/12/13

# MAELBEEK

Présentation Midis de l'AATL  
Presentatie Middagen van het BROH

## Maître d'ouvrage

### CONTRAT DE QUARTIER DURABLE MAELBEEK

[ Commune d'Ixelles ]  
Service Rénovation Urbaine  
Rue du Viaduc, 133  
1050 Ixelles  
Belgique

Chef de projet : Margot Van de Put  
mvandepu@ixelles.irisnet.be  
tel : 02.643.59.83

Coordination générale : Daniel Van de Castele  
Equipe : Isabelle Legrain / Geoffrey Usé / Antonin Castel  
Cédric Zeegers / Xavier Van der Kelen / Julie Paul / Anne-Françoise Pahaut



## Bureaux d'étude

### COORDINATEUR

[ ARTER sprl ]  
Architecture, Urbanisme et Paysage  
Rue de l'Etuve, 30  
1000 Bruxelles  
Belgique

Chef de projet : Sébastien Heuss  
Equipe : Sébastien Byl / Kévin Blacks / Alexis Claude  
info@arter.be  
tel : 02.513.77.95

### SOUS-TRAITANT

[ ECORES sprl ]  
Développement durable et participation  
Rue d'Edimbourg, 26  
1050 Ixelles  
Belgique

Chef de projet : Cordelia Orfinger  
Equipe : Anne-sophie Ansenne / Kathleen De Smet  
Sabine François / Bertrand Merckx / Elsa Franceschetto  
info@ecores.eu  
tel : 02.893.08.85

### [ Sources - Illustrations ]

Toutes les sources et illustrations reprises dans la présentation sont mentionnées dans le dossier de base du Contrat de Quartier Durable «Maelbeek».

(disponible sur le site internet de la commune d'Ixelles:  
<http://www.ixelles.be/site/fr/01officiel/contrats/maelbeek.htm>)

WAAELBEEK

**“Sommaire - Inhoud”**

# SOMMAIRE - INHOUD

- > **CONTEXTE ET OBJECTIFS CQD**  
*CONTEXT EN DOELSTELLINGEN DWC*
- > **VISION STRATEGIQUE**  
*STRATEGISCHE VISIE*
- > **OPERATIONS**  
*PROJECTEN*

WAAELBEEK

**“Contrat de Quartier Durable -  
Duurzaam Wijkcontract”**

# CONTEXTE

# CONTEXT

## 4 CONTRATS DE QUARTIER

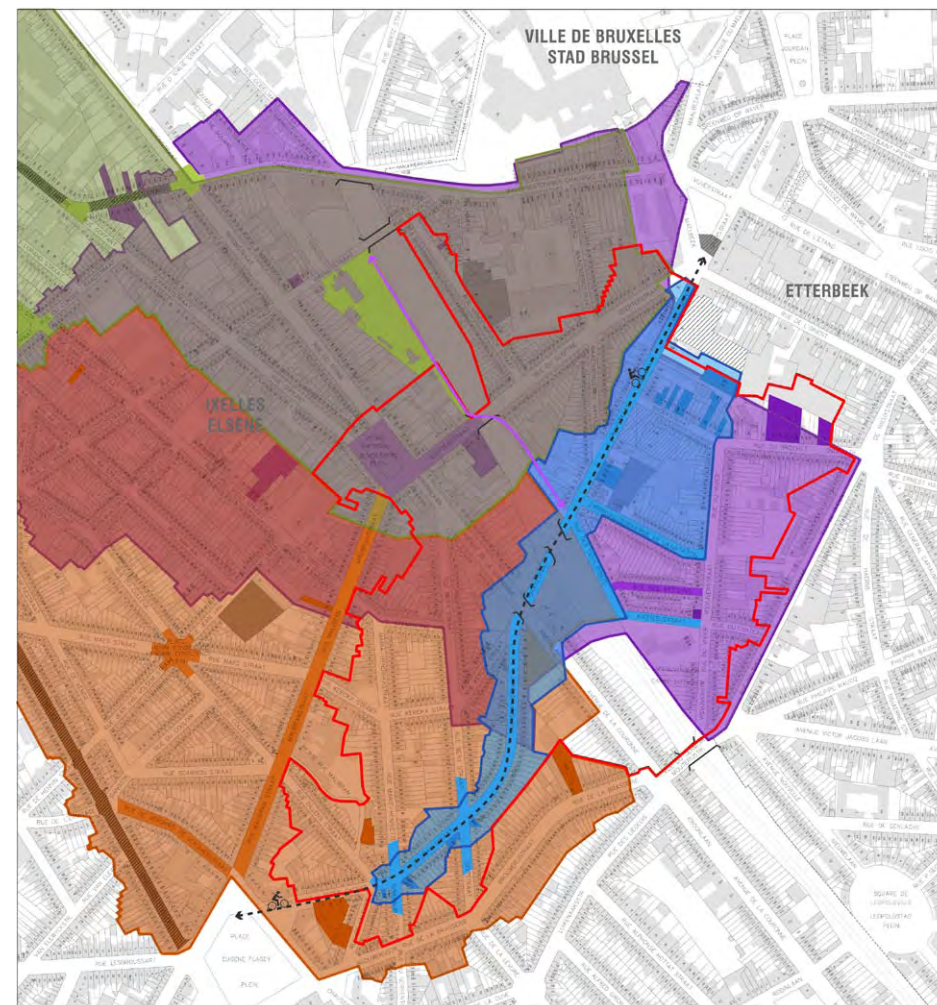
### 4 WIJKCONTRACTEN

- GRAY - 1995 -> 1998
- BLYCKAERTS - 2003 -> 2006
- MALIBRAN - 2005 -> 2008
- SCEPTRE - 2010 -> 2013

## 1 CONTRAT DE QUARTIER DURABLE

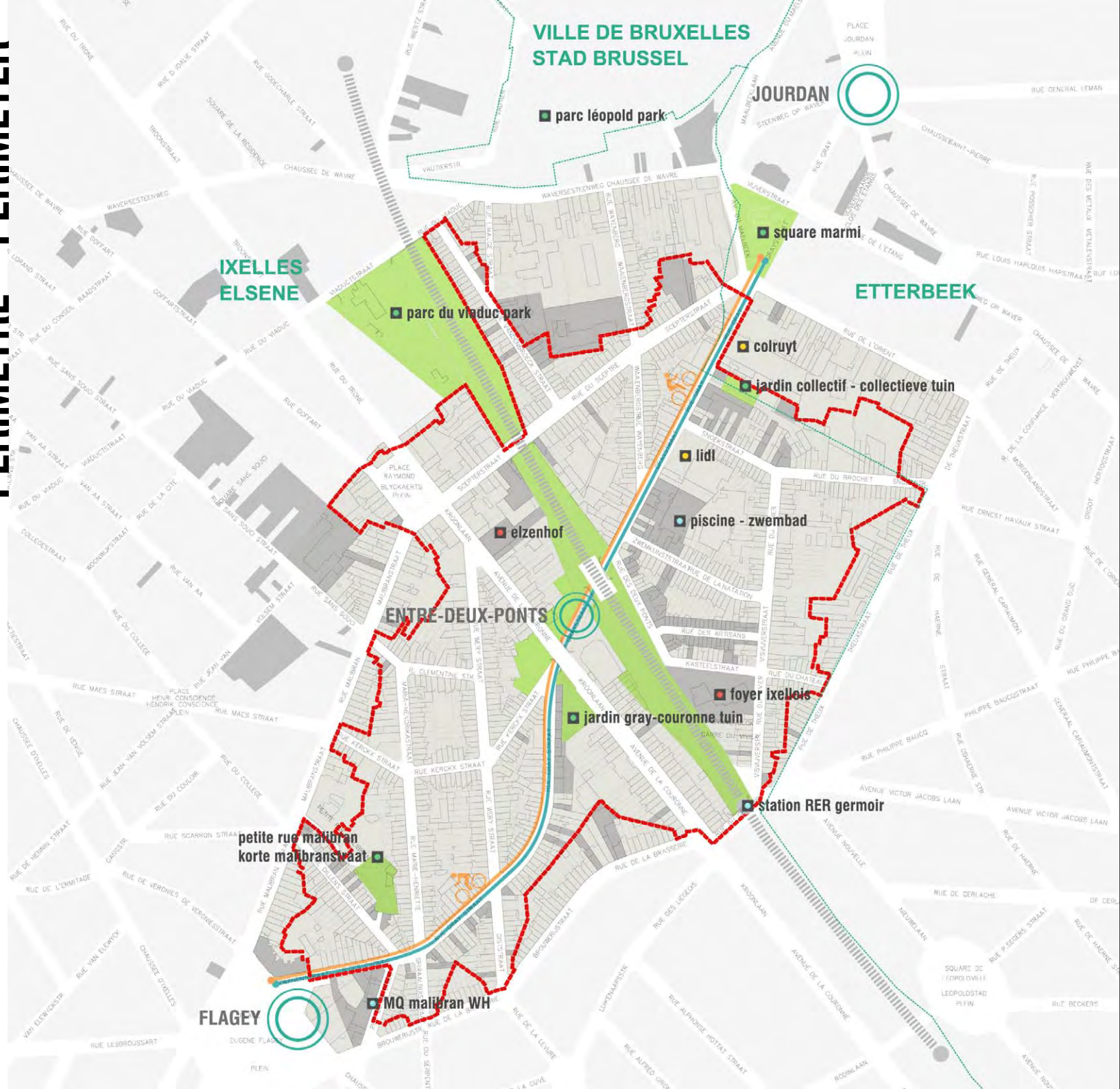
### 1 DUURZAME WIJKCONTRACT

- MAELBEEK - 2014 -> 2017



# PERIMETER - PERIMETER

## VILLE DE BRUXELLES STAD BRUSSEL



IXELLES  
ELSENE

JOURDAN

ETTERBEEK

ENTRE-DEUX-PONTS

FLAGEY

parc léopold park

square marmi

parc du viaduc park

colruyt

jardin collectif - collectieve tuin

lidl

piscine - zwembad

elzenhof

foyer ixellois

jardin gray-couronne tuin

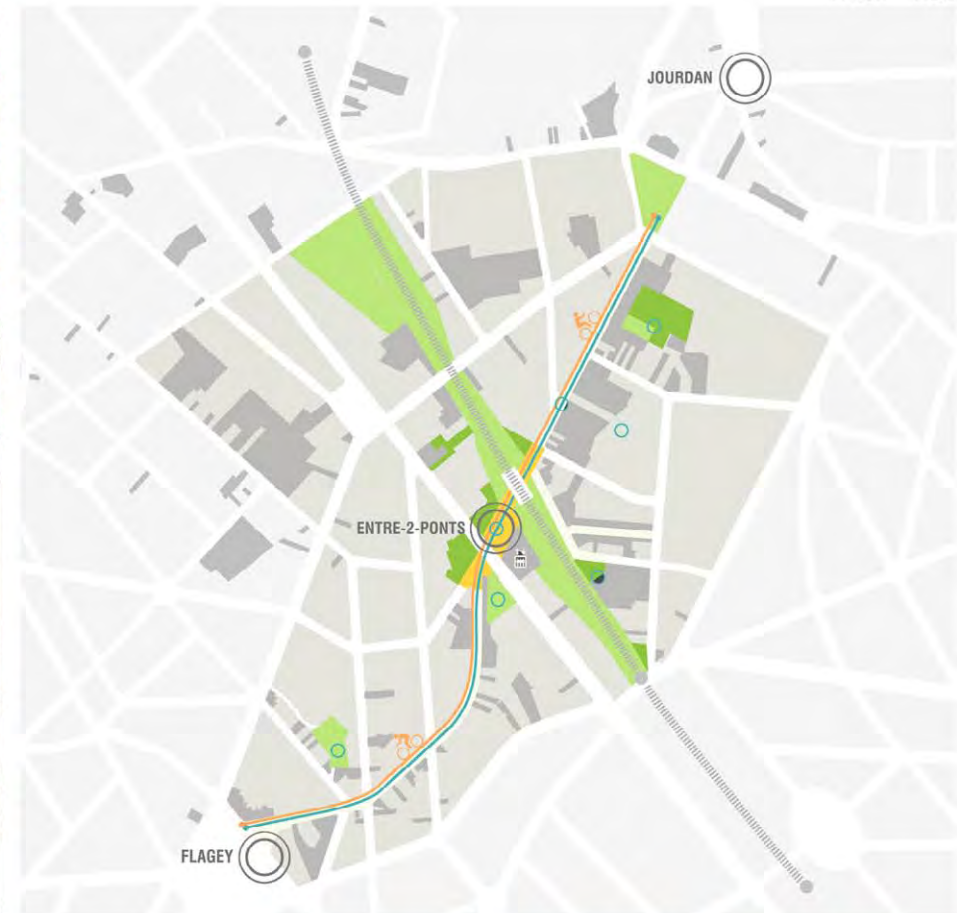
station RER germoir

petite rue malibran  
korte malibransstraat

MQ malibran WH



**LIEU DE VIE..... LEEFPLAATS**  
**CONVIVALITE..... GEZELLIGE PLEK**  
**ABONDANCE VERT..... GROENE WIJK**  
**VISIBILITE EAU..... ZICHTBARE WATER**  
**MOBILITE DOUCE..... ZWAKKE WEGGEBRUIKERS**  
**LIEN & MAILLAGE..... VERBINDING**  
**POLE ATTRACTIVITE..... ATTRACTIEF PLAATS**



Planning

Dossier de base - Basisdossier

Programme quadriennal - Vierjarenprogramma

Chantier - Werven

PARTICIPATION - PARTICIPATIE

JAN 2013	FEB 2013	MAR 2013	APR 2013	MAY 2013	JUN 2013	JULY 2013	AUG 2013	SEP 2013	OCT 2013	NOV 2013	DEC 2013	2014	2015	2016	2017	2018	2019
	27 AG 01 AV	28 COQ 1 WC	20-24 Bluub	01 Permanence Artisans	07 GT socio-économique	2 mois - maanden Rédaction des rapports finaux		04 AG 03 AV	début - begin College XL - Elsene			4 ans - jaren Programme quadriennal de revitalisation et rénovation urbaine - Vierjarenprogramma voor stadsrenovatie				2 ans - jaren Chantiers - Werven	
			28 Fête de quartier	05 - 06 Balades du diagnostic	15 XL en couleurs	Redactie van het eind rapport						Suivi des projets par la Commission de Quartier et par les enquêtes publiques + concertation				Exécution - Uitvoering	
			permanence Habitat & Rénovation	13 Atelier Réver mon quartier	19 COQ 4 WC		26/8 - 9/9 Permis - Vergunning					Projectopvolging door de Wijkcommissie en via openbare onderzoeken + overlegcommissie.					
			29 Atelier «Vivre mon quartier»	15 & 29 COQ 2 & 3	26 AG 02 AV		fin - einde COQ 5 WC	25 Concertation Overleg	24 Conseil communal Gemeenteraad								
				31 GT Jeunes													



WAAELBEEK

**“Vision & stratégie -  
Visie & strategie”**

LIEU DE VIE & CONVIVIALITÉ  
*AANGENAME & LEVENDE WIJK*  
ABONDANCE VERT & VISIBILITÉ EAU  
*GROEN WIJK WAAR HET WATER ZICHTBAAR IS*  
MOBILITÉ DOUCE  
*ZACHTE MOBILITEIT*  
LIEN & MAILLAGE  
*VERBINDINGEN CREEREN*  
POLE D'ATTRACTIVITÉ & LIEU D'INNOVATION  
*ATTRACTIEPOOL & PLEK VOOR INNOVATIE*



# LIEU DE VIE & CONVIVIALITÉ

## AANGENAME & LEVENDE WIJK

### **UN LIEU DE VIE PAS UN LIEU DE PASSAGE**

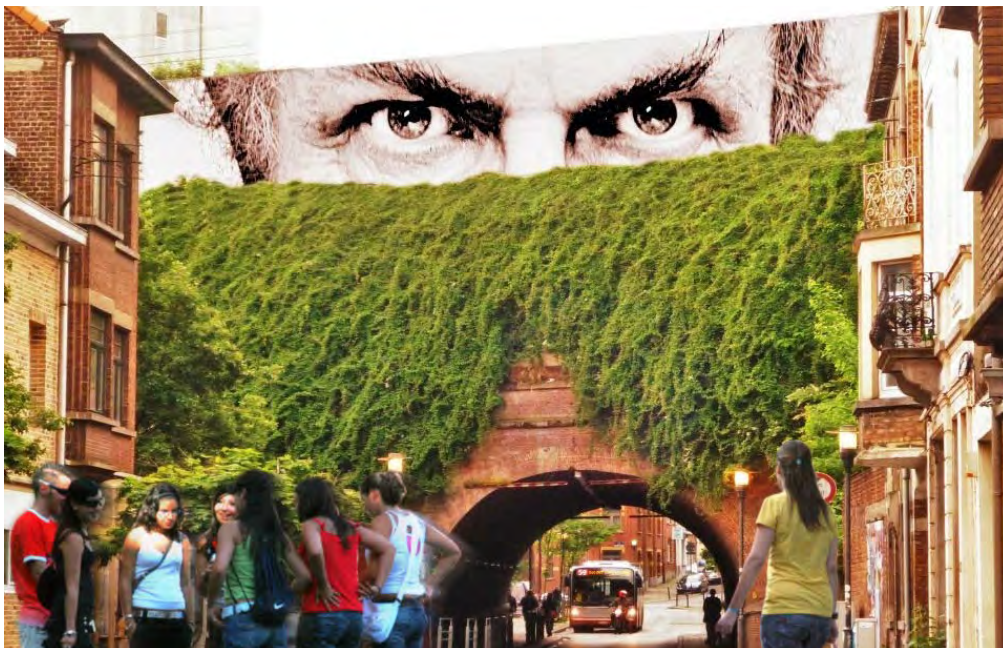
#### **EEN PLEK VOL LEVEN IN PLAATS VAN EEN TRANSITZONE**

QUARTIER CALME ET VIVANT - RUSTIGE EN LEVENDIGE WIJK

QUARTIER CONVIVIAL - GEZELLIGE WIJK

LIEU DE DÉTENTE, DE RENCONTRE ET D'ARRÊT - RUST-, ONTMOETINGS- EN VERBLIJFSPLAATS

COHABITATION INTER-GÉNÉRATIONNELLE ET CULTURELLE - SAMENLEVEN TUSSEN VERSCHILLENDE GENERATIES EN CULTUREN



# ABONDANCE VERT & VISIBILITÉ EAU *GROEN WIJK WAAR HET WATER ZICHTBAAR IS*

## **L'EAU DEVRIENDRA FORCE ET LE MAELBEEK, UNE BÉNÉDICTION**

*WATER ALS EEN TROEF EN DE MAALBEEK ALS EEN MEERWAARDE VOOR DE WIJK*

BESOIN D'ESPACES VERTS - BEHOEFTE AAN GROENE RUIMTE

QUARTIER VERDOYANT - GROENE WIJK

VALORISATION DE L'ÉLÉMENT EAU - HERWAARDERING VAN HET ASPECT WATER

VISIBILITÉ DE L'EAU - ZICHTBAARHEID VAN HET WATER

GESTION DES EAUX - WATERBEHEER



# MOBILITÉ DOUCE *ZACHTE MOBILITEIT*

## PLACE AUX PIETONS ET AUX CYCLISTES *RUIMTE VOOR VOETGANGERS EN FIETSERS*

PRIORISATION ET SECURITÉ DES USAGERS FAIBLES - PRIORITEIT EN VEILIGHEID VAN DE ZWAKKE WEGGEBRUIKERS

RUE GRAY = AXE DE SUPPORT DES MODES DE DÉPLACEMENT ACTIFS - GRAYSTRAAT = DRAGER VOOR ZACHT VERKEER

SUPPRESSION DE LA CIRCULATION AUTOMOBILE DE TRANSIT - VERWIJDERING VAN SLUIPVERKEER



# LIEN & MAILLAGE

## *VERBINDINGEN CREEREN*

### **CREER DU LIEN**

#### *VERBINDINGEN CREEREN*

- LIEN PHYSIQUE HAUT - BAS (GRAY-COURONNE) - FYSIEKE VERBINDING TUSSEN HOGE EN LAGE STAD (GRAY-KROON)
- LIEN ÉCOLOGIQUE - ECOLOGISCHE VERBINDING
- LIEN SOCIAL (DYNAMIQUE ASSOCIATIVE) - SOCIALE VERBINDING (VERENIGINGSLEVEN)



# POLE D'ATTRACTIVITÉ & LIEU D'INNOVATION

## ATTRACTIEPOOL & PLEK VOOR INNOVATIE

### RENDRE LE QUARTIER ATTRACTIF

#### DE WIJK ATTRACTIEF MAKEN

PÔLE D'ATTRACTIVITÉ ET D'INNOVATION - ATTRACTIE- EN INNOVATIEPOOL  
GESTION DES ÉNERGIES - ENERGIEBEHEER  
PRODUCTION VIA FILIÈRES ALIMENTATION DURABLE ET RÉCUPÉRATION -  
PRODUCTIEACTIVITEITEN VIA RECUPERATIE EN OP VLAAK VAN DUURZAME VOEDING  
LIEUX D'ÉCHANGES - ONTMOETINGSZONES



# STRATEGIE

## PROJET PHARE *PILOOTPROJECT*

ZONE DES DEUX PONTS = SYMBOLE DU QUARTIER

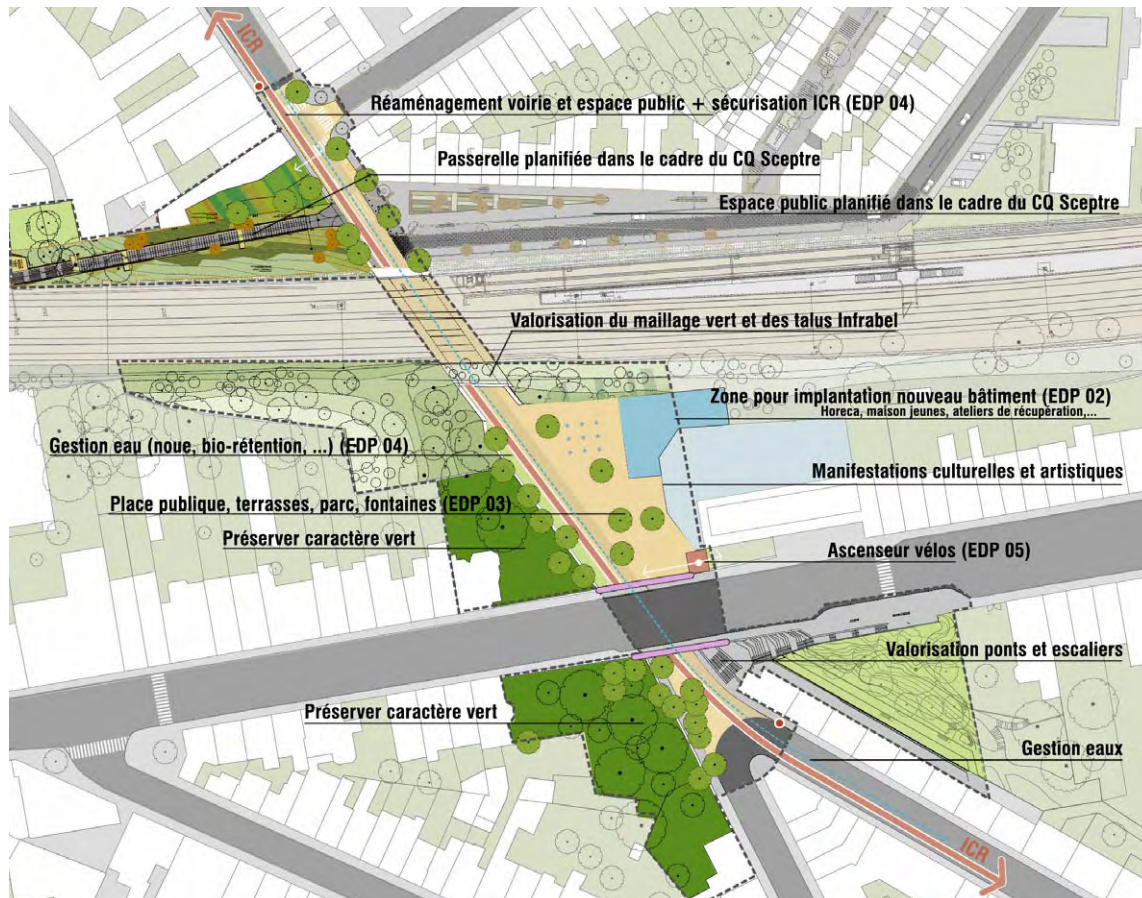
ZONE TUSSEN DE TWEE BRUGGEN = KENMERK VAN DE WIJK





# SPATIALISATION RUIMTELIJKE UITWERKING

## DÉVELOPPER UN SCHÉMA DIRECTEUR RICHTSCHEMA TE ONTWIKKELEN



# SPATIALISATION

## RUIMTELIJKE UITWERKING

### MULTIPLIER LES CENTRALITÉS

*MEERDERE CENTRALITEITEN*

REQUALIFICATION DE LA RUE GRAY  
HERWAARDERING VAN DE GRAYSTRAAT

DÉVELOPPER DES SYNERGIES LE LONG RUE GRAY  
SYNERGIE LANGS DE GRAYSTRAAT TE ONTWIKKELEN

ALIMENTATION DURABLE ET RÉCUPÉRATION COMME FIL ROUGE  
DUURZAME VOEDING EN RECUPERATIE ALS RODE DRAAD

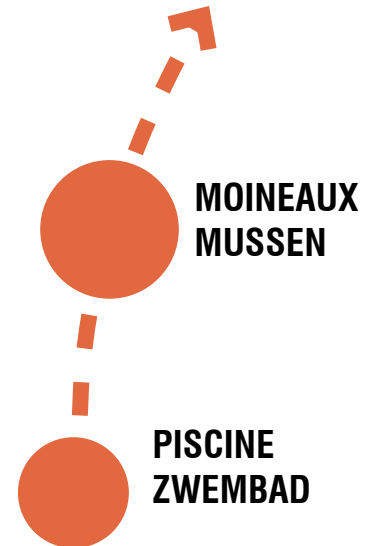
LIAISON AXE TRONE-COURONNE  
VERBINDING AS TROON-KROON

**FLAGEY**



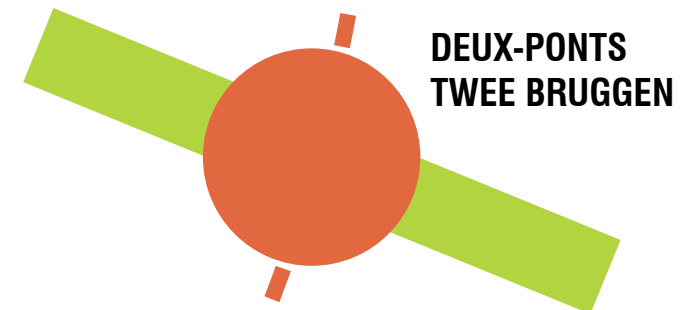
**PETITE RUE MALIBRAN**  
**KORTE MALIBRANSTRAAT**

**JOURDAN**



**MOINEAUX**  
**MUSSEN**

**PISCINE**  
**ZWEMBAD**



**DEUX-PONTS**  
**TWEE BRUGGEN**

**GARAGES**  
**GRAY**

# THEMATIQUES THEMAS



LOGEMENT

*HUISVESTING*

EQUIPEMENTS

*PUBLIEKE VOORZIENINGEN*

ESPACE PUBLICS & ENVIRONNEMENT DURABLE

*OPENBARE RUIMTE & DUURZAME LEEF OMGEVING*

SOCIO-ÉCONOMIQUE

*SOCIO-ECONOMISCHE ONTWIKKELING*

MOBILITÉ DOUCE & LIAISONS

*DUURZAME MOBILITEIT & VERBINDINGEN*

# THEMATIQUES

# THEMAS

## LOGEMENTS

### *HUISVESTING*

CRÉATION DE 27 À 30 LOGEMENTS À CARACTÈRE SOCIAL OU  
CONVENTIONNÉS

CREATIE VAN 27 À 30 SOCIALE OF GECONVENTIONNEERD WONINGEN

RENOVATION DURABLE - DUURZAME RENOVATIE

SOUTIEN TECHNIQUE CRÉATION LOGEMENT

TECHNISCHE ONDERSTEUNING VOOR WONINGEN

## EQUIPEMENTS

### *PUBLIEKE VOORZIENINGEN*

PÔLE D'ACTIVITÉ ENTRE-DEUX-PONTS -

INNOVATIEPOOL ZONE VAN DE TWEE BRUGGEN

ALIMENTATION DURABLE & RÉCUPÉRATION -

DUURZAME VOEDING OF RECUPERATIE

CRÈCHE - KINDERDAGVERBLIJF

PROJETS CITOYENS - BEWONERSPROJECTEN



# ESPACES PUBLICS ET ENVIRONNEMENT DURABLE

## *OPENBARE RUIMTE EN DUURZAME LEEFOMGEVING*

RENFORCER MAILLAGE ÉCOLOGIQUE (PRIVÉ, PUBLIC, TALUS INFRA-ET-OUTRE)

ECOLOGISCHE NETWERK VERSTERKEN (PRIVATE- OF PUBLIEKERUIMTE, INFRA-ET-OUTRE)

AMÉNAGEMENT JARDIN COLLECTIF + PARTENARIAT COLRUYT (TOITURE) - HERAANLEG VAN DE COLLECTIEVE + SAMENWERKING COLRUYT (DAK)

INFRASTRUCTURES RÉCRÉATIVES POLYVALENTES -

INTEGRATIE VAN POLYVALENTE RECREATIEVOORZIENINGEN

BALADE «BLEUE-VERTE» - «BLAUW-GROENE» WANDELING

VALORISER LES FILIÈRES ALIMENTATION DURABLE ET RÉCUPÉRATION

OPWAARDERING VAN DE DUURZAME VOEDING EN RECUPERATIE NETWERK



# **SOCIO-ÉCONOMIQUE** *SOCIO-ECONOMISCHE*

ANCRER TISSU ASSOCIATIF LOCAL  
VERANKERING VAN LOKALE VERENIGINGEN

SENSIBILISATION ALIMENTATION DURABLE & RÉCUPÉRATION  
SENSIBILISATIE DUURZAME VOEDING OF RECUPERATIE

CRÉATION D'EMPLOIS DANS CES 2 FILIÈRES  
CREATIE VAN WERKGELEGENHEID IN DEZE 2 NETWERKEN

GROUPE DE TRAVAIL «ENTRE-DEUX-PONTS»  
WERKGROEP «TWEЕ-BRUGGEN»



# MOBILITÉ DOUCE & LIAISONS

## *DUURZAME MOBILITEIT & VERBINDINGEN*

SÉCURISER LES MODES DE DÉPLACEMENT ACTIFS ET DURABLES  
SECURISATIE VAN DE VOETGANGERS- EN FIETSVERKEER

MESURE DE RÉDUCTION TRAFIC TRANSIT À ÉTUDIER DANS PCM  
VERMINDERINGSMAATREGEL VAN DE SLUIPVERKEER DOOR DE GMP

CONCRÉTISATION DE L'ICR (RUE GRAY) - BRUXELLES-MOBILITÉ  
CONCRETISEREN VAN DE GFR - BRUSSEL-MOBILITEIT

LIAISONS HAUT-BAS PAR UN ASCENSEUR VÉLO - BRUXELLES-  
MOBILITÉ

VERBINDINGEN TUSSEN HOGE EN LAGE STAD, VIA EEN FIETSLIFT -  
BRUSSEL-MOBILITEIT

RÉAPPROPRIATION PROGRESSIVE DE L'ESPACE PUBLIC PAR LA VIE  
DU QUARTIER

AANMOEDIGING VAN EEN GELEIDELIJKE TOE-EIGENING VAN DE  
PUBLIEKE RUIMTE DOOR DE WIJK



WAAELBEEK

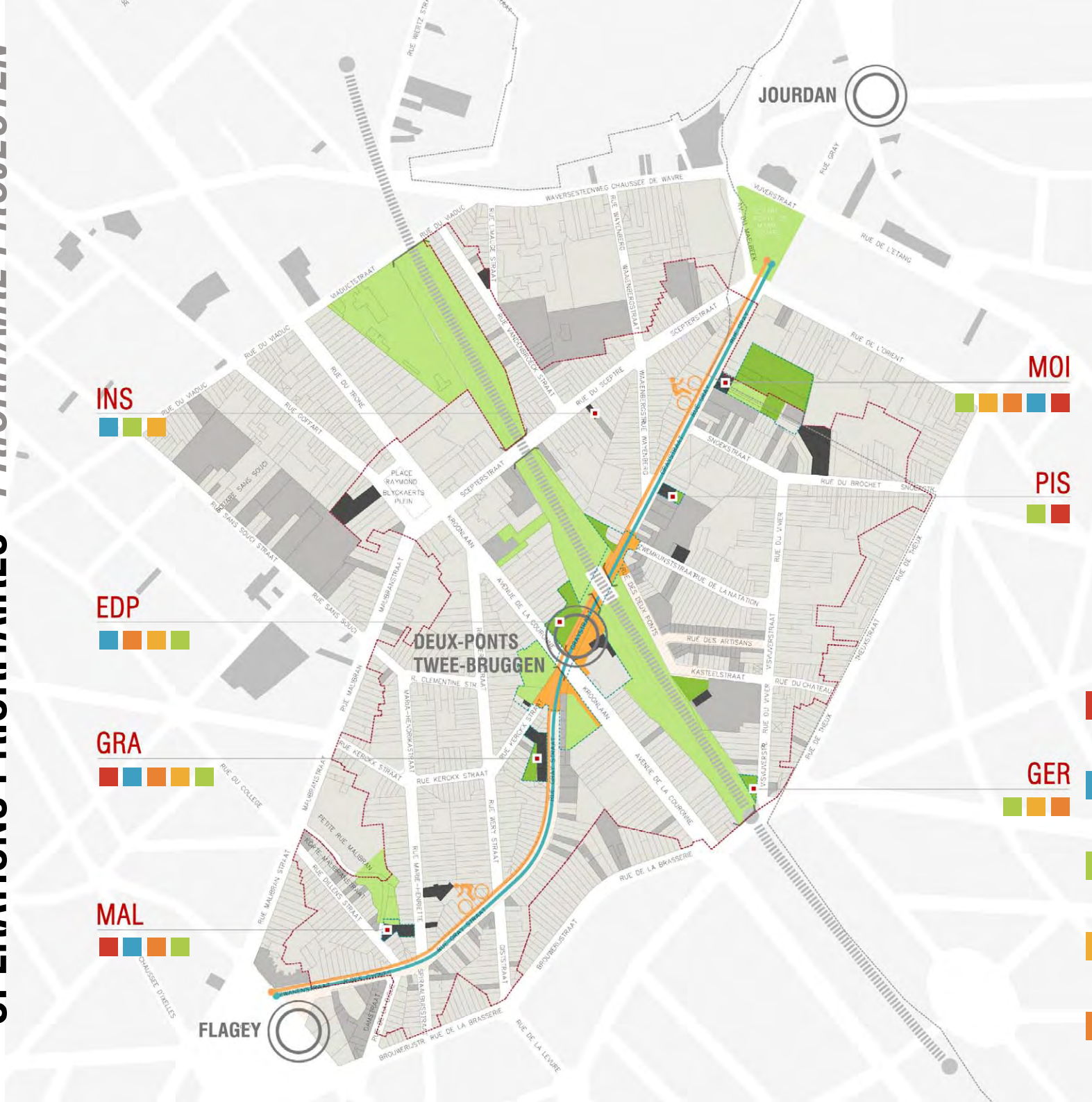
**“Opérations prioritaires -  
Prioritaire projecten”**



# CRITÈRES - CRITERIA

- > **PRIORITÉS ÉMISES PAR LE PROCESSUS PARTICIPATIF**  
*PRIORITEITEN UIT HET PARTICIPATIETRAJECT*
- > **PRIORITÉS DES CONTRATS DE QUARTIER**  
*PRIORITEITEN VOOR DE WIJKCONTRACTEN*
- > **CARACTÈRE STRATÉGIQUE & FAISABILITÉ DE L'INVESTISSEMENT**  
*STRATEGISCH KARAKTER & HAALBAARHEID*
- > **FAISABILITÉ BUDGETAIRE**  
*BUDGET*

# OPERATIONS PRIORITAIRES - PRIORITAIRE PROJECTEN



INS



EDP



GRA



MAL



MOI



PIS



GER



- Logements
- Huisvesting*
- Equipements
- Equipments*
- Développement durable
- Duurzame ontwikkeling*
- Espaces publics / Espace verts
- Publieke / Groene ruimte*
- Cohésion sociale & socioéconomie
- Sociale cohesie & socioeconomie*



# EDP

ROJET PHARE *PILOOTPROJECT*

## ENTRE-2-PONTS / ZONE VAN DE 2 BRUGGEN

# OBJECTIFS - DOELEN

**PÔLE D'ATTRACTIVITÉ / PÔLE IDENTITAIRE**

*ATTRACTIEPOOL / IDENTITEITSPOL*

**MASSE CRITIQUE D'ACTIVITÉS POUR PUBLICS VARIÉS**

*KRITISCHE MASSA AAN ACTIVITEITEN VOOR PUBLIEKE DOELGROEPEN*

**ESPACE PUBLIC CONVIVAL**

*GEZELLIG PUBLIEKE RUIMTE*

**PLUS DE PLACE AUX PIÉTONS ET MODES DE TRANSPORT DOUX**

*MEER RUIMTE VOOR DE ZWAKKE TRANSPORTWIJZES*

**VALORISER POTENTIEL PAYSAGER**

*VALORISEREN VAN HET LANDSCHAPSPOTENTIEL*

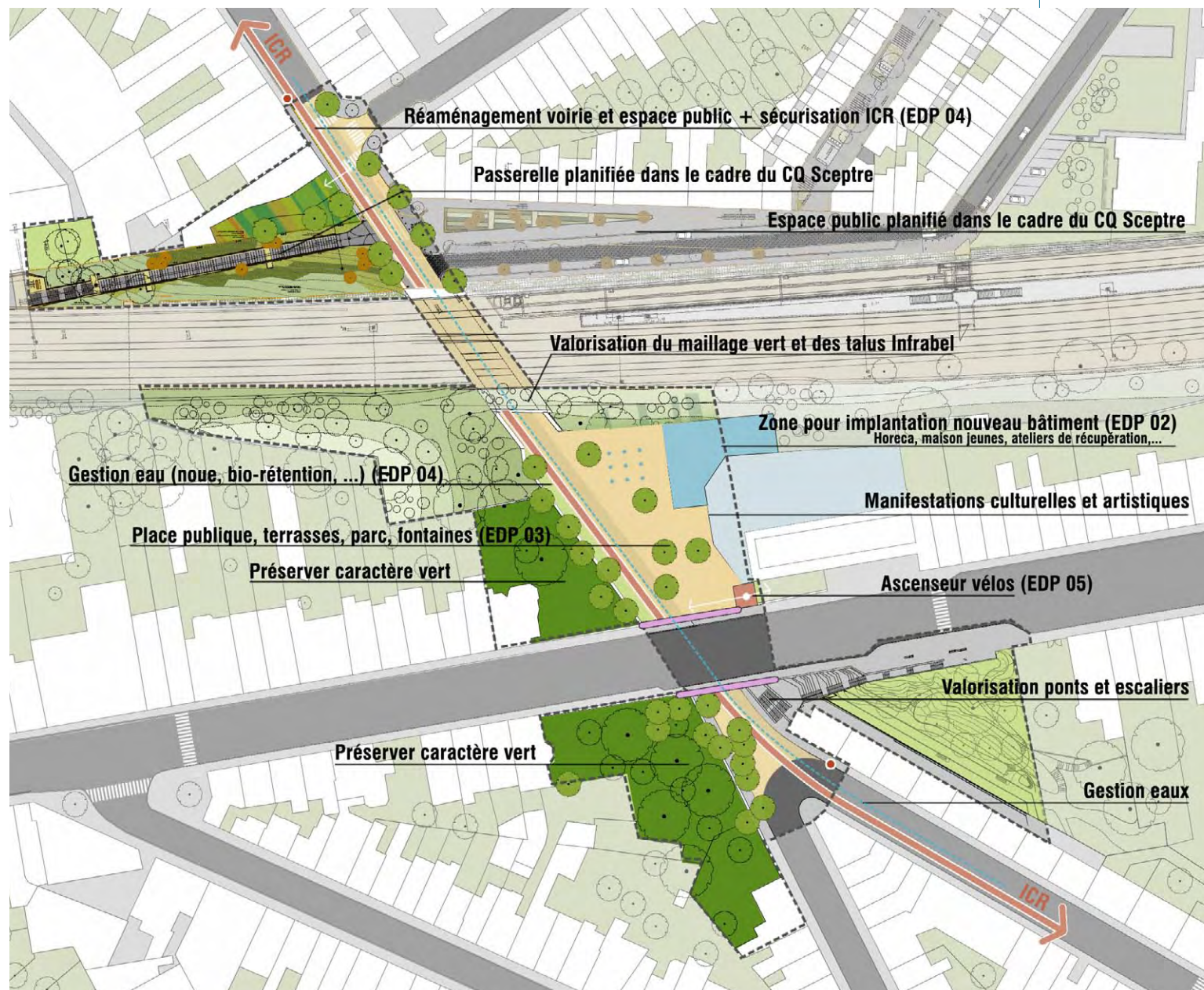
**PROJET CULTUREL AVEC LA «CINEMATEK»**

*CULTUREEL PROJECT MET DE «CINEMATEK»*

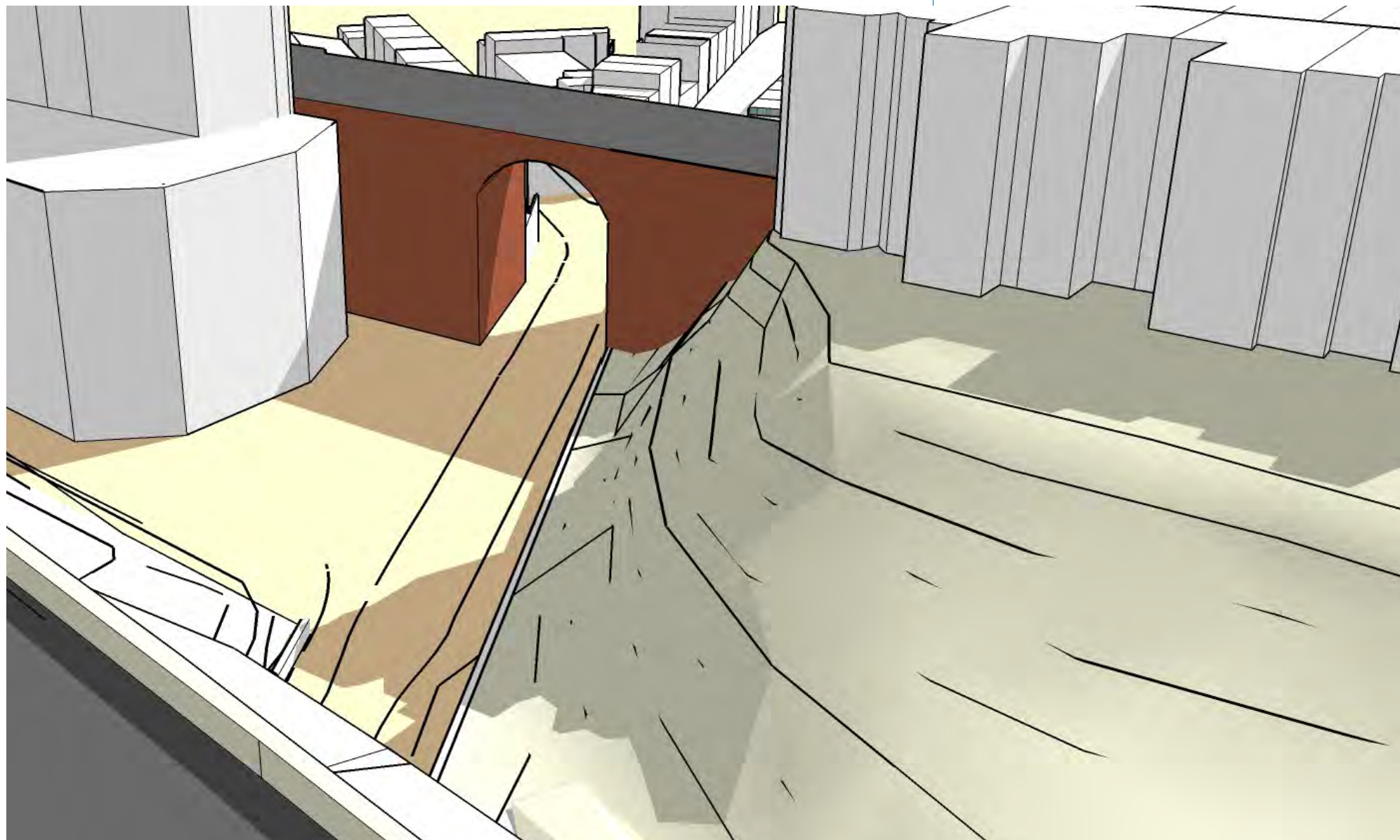
Midis de l'AATL / Middagen van het BROH / Árter + Ecores



# EDP 01 / SCHEMA DIRECTEUR - RICHTSCHEMA



# EDP 02 / NOUVEAU BÂTIMENT - NIEUWBOUW SITUATION EXISTANTE - BESTAANDE TOESTAND



# EDP 02 / SITUATION PROJECTÉE - NIEUWE TOESTAND

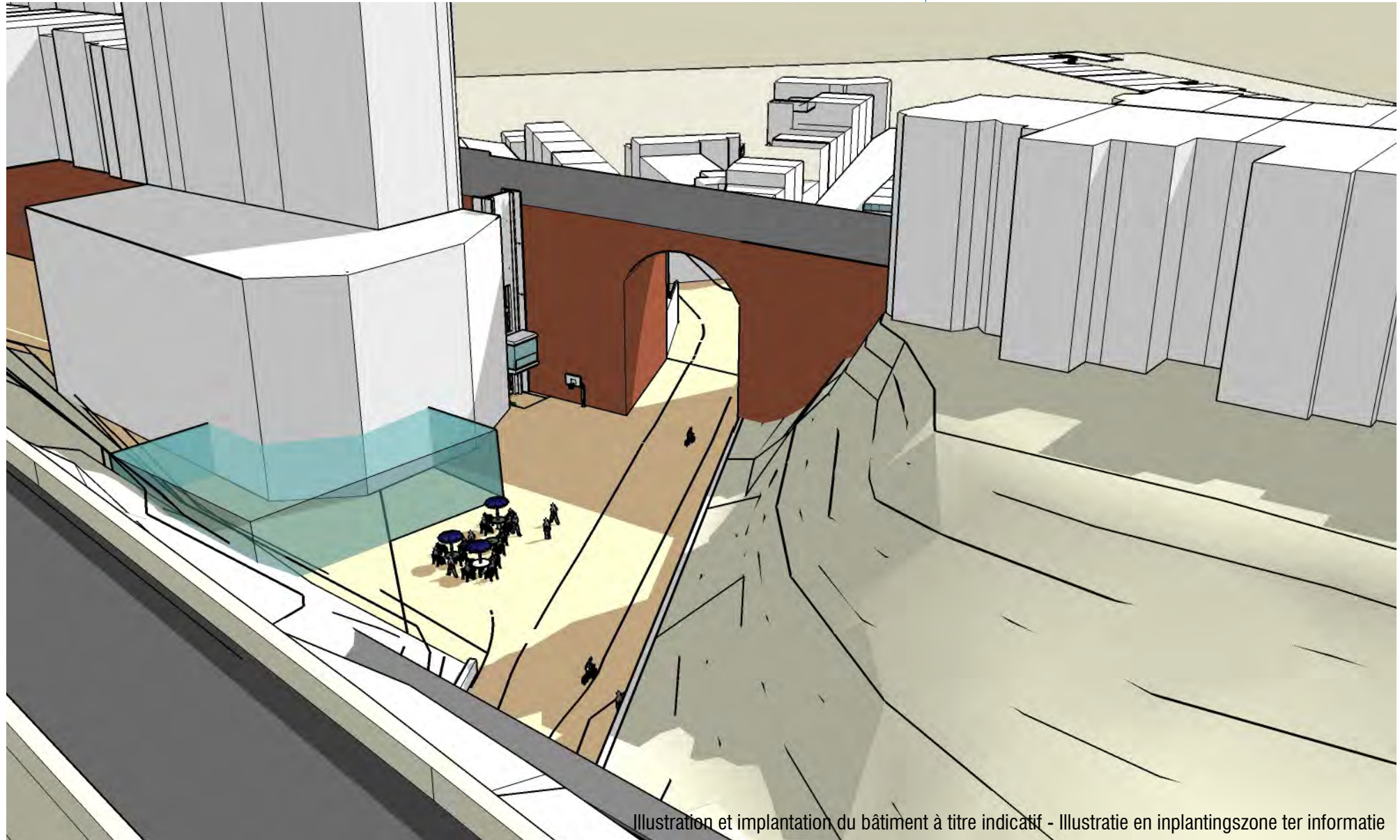


Illustration et implantation du bâtiment à titre indicatif - Illustratie en inplantingszone ter informatie

# EDP 06 / COORDINATION ET APPUI AUX DYNAMIQUES LOCALES - COÖRDINATIE EN ONDERSTEUNING VAN LOKALE DYNAMIEKEN

## GROUPE DE TRAVAIL - WERKGROEP

### MISSION DE COORDINATION D'UN GROUPE DE TRAVAIL

### COÖRDINATIETAAK VAN EEN WERKGROEP

AFFINER LE PROGRAMME ET LES MODALITÉS DE GESTION DU FUTUR BÂTIMENT  
VERFIJNEN PROGRAMMA EN DE BEHEER VAN DE NIEUWBOUW

FACILITER ET AIDER À LA CONCRÉTISATION DE PROJET À PLUS COURT TERME DANS L'ALIMENTATION DURABLE ET RÉCUPÉRATION  
GEMAAKELIJKER MAKEN EN HELPEN BIJ DE UITVOERING VAN KORTE TERMIJN DUURZAME VOEDING EN RECUPERATIE PROJECTEN

PROSPECTION DE POSSIBILITÉS DE CRÉATION D'EMPLOI (GROUP ONE)  
MOGELIJKHEID OM WERKGELEGENHEID TE CREEREN (GROUP ONE)





# EDP 06 / COORDINATION ET APPUI AUX DYNAMIQUES LOCALES - COÖRDINATIE EN ONDERSTEUNING VAN LOKALE DYNAMIEKEN

## FILIÈRES ALIMENTATION DURABLE (1)

### DUURZAME VOEDING NETWERK (1)



# EDP 06 / COORDINATION ET APPUI AUX DYNAMIQUES LOCALES - COÖRDINATIE EN ONDERSTEUNING VAN LOKALE DYNAMIEKEN

## FILIÈRES RÉCUPÉRATION (2)

### RECUPERATIE NETWERK (2)

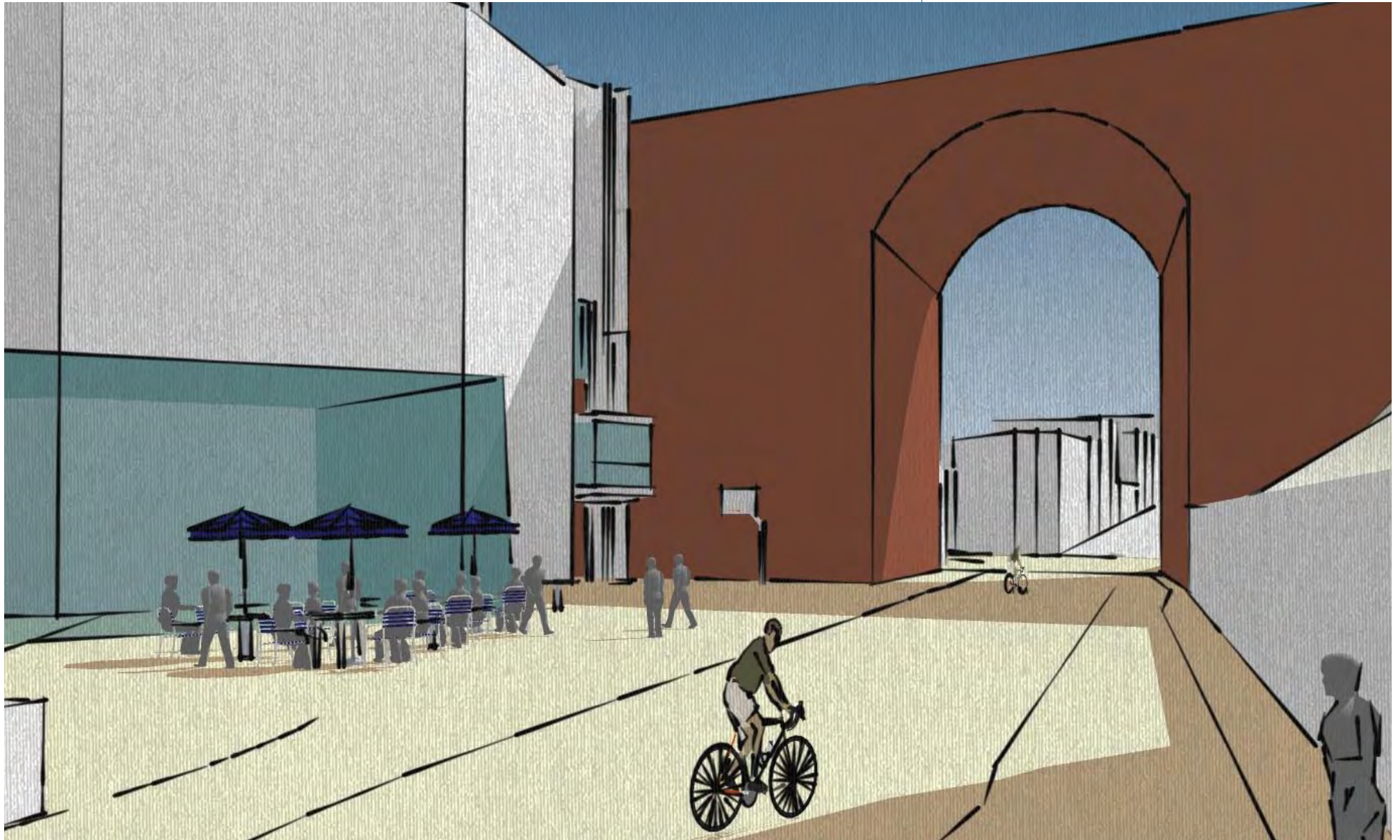


# EDP 03 / AMÉNAGEMENT DES ABORDS DE LA “CINEMATEK” AANLEG VAN DE OPEN RUIMTE VÓÓR DE “CINEMATEK”



# EDP 03 / SITUATION PROJÉTÉE - NIEUWE TOESTAND

EDP / ENTRE DEUX PONTS - TUSSEN TWEE BRUGGEN



# EDP 03 / SITUATION PROJÉTÉE - NIEUWE TOESTAND



# EDP 04 / OPÉRATION ASSOCIÉE - GEASSOCIEERD PROJECT

## RÉAMENAGEMENT VOIRIE RUE GRAY ENTRE RUES KERCKX ET NATATION - *HERAANLEG GRAYSTRAAT VAN KERCKX- TOT ZWEMKUNSTSTRAAT*



# EDP 05 / OPÉRATION ASSOCIÉE - GEASSOCIEERD PROJECT

## CONNEXION VÉLOS ENTRE RUE GRAY ET AV. COURONNE

### FIETSVERBINDING TUSSEN GRAYSTRAAT EN KROONLAAN



# EDP 07 / PROJET CULTUREL EN PARTENARIAT AVEC LA “CINEMATEK” - *CULTUREEL PROJECT IN SAMENWERKING MET DE “CINEMATEK”*

**STAGES «CINÉMA» POUR LES JEUNES**  
*FILMSTAGES VOOR JONGEREN*

**PROJECTIONS CULTURELLES : XL CYCLE-IN CINEMA**  
*CULTURELE VOORSTELLINGEN: XL CYCLE-IN CINEMA*

**APPEL À ARCHIVES**  
*OPROEP TOT ARCHIEVEN*

**EXPOSITION EN PLEIN AIR**  
*OPENLUCHTTENTOONSTELLING*





# MOI MOINEAUX

**01 CRÉATION D'ENVIRON 6 LOGEMENTS**  
*REALISATIE VAN CA. 6 WONINGEN*

**02 AMÉNAGEMENT ESPACE VERT COLLECTIF**  
*ONTWIKKELING COLLECTIEVE GROENE  
RUIMTE*

**03 AGRICULTURE URBAINE SUR LA TOITURE DU  
COLRUYT (PARTENARIAT)**  
*STADSLANDBOUW OP HET DAK VAN COLRUYT*

# OBJECTIFS - DOELEN

**RECONSTITUTION DU FRONT BÂTI TOUT EN  
GARDANT LA RELATION JARDIN - RUE**

*RECONSTRUCTIE VAN EEN VOORZIJDEN MET DE  
RELATIE TUIN-STRAAT TE BEWAREN*

**MISE EN VALEUR DE L'INTÉRIEUR D'ÎLOT COMME  
ESPACE VERT POUR LE QUARTIER**

*OPWAARDERING VAN HET BINNENGEBIED ALS EEN  
GROENE RUIMTE VOOR DE WIJK*

**ACCÈS & GESTION DE LA TOITURE COLRUYT**

*TOEGANG EN BEHEER VAN HET DAK VAN COLRUYT*

## SURFACES - OPPERVLAKTE

**LOGEMENTS - WONINGEN :**

**600 M<sup>2</sup>**

**JARDIN ET ABORDS- TUIN EN OMGEVING :**

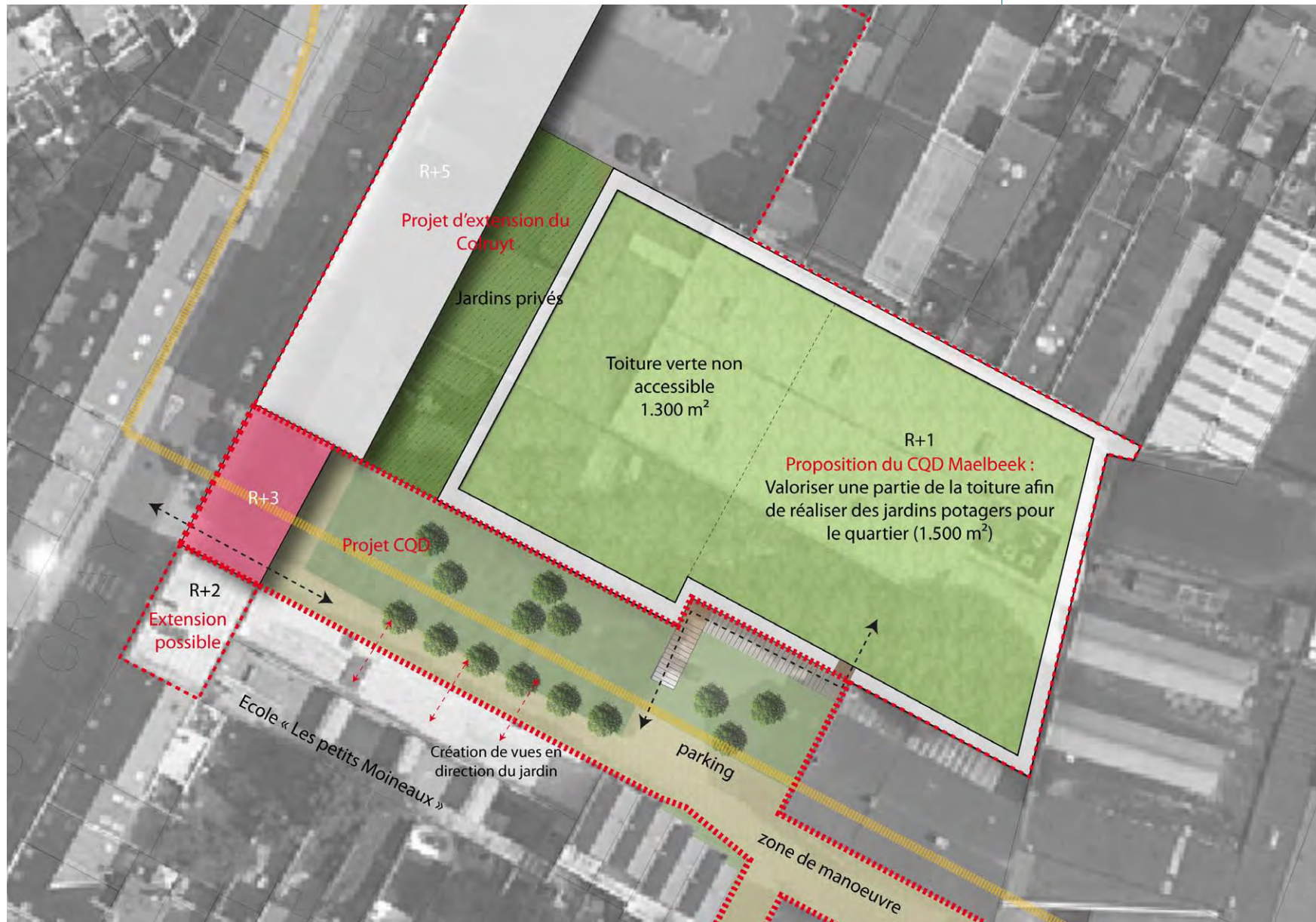
**1.645 M<sup>2</sup>**

Midis de l'AATL / Middagen van het BROH / Árter + Ecores



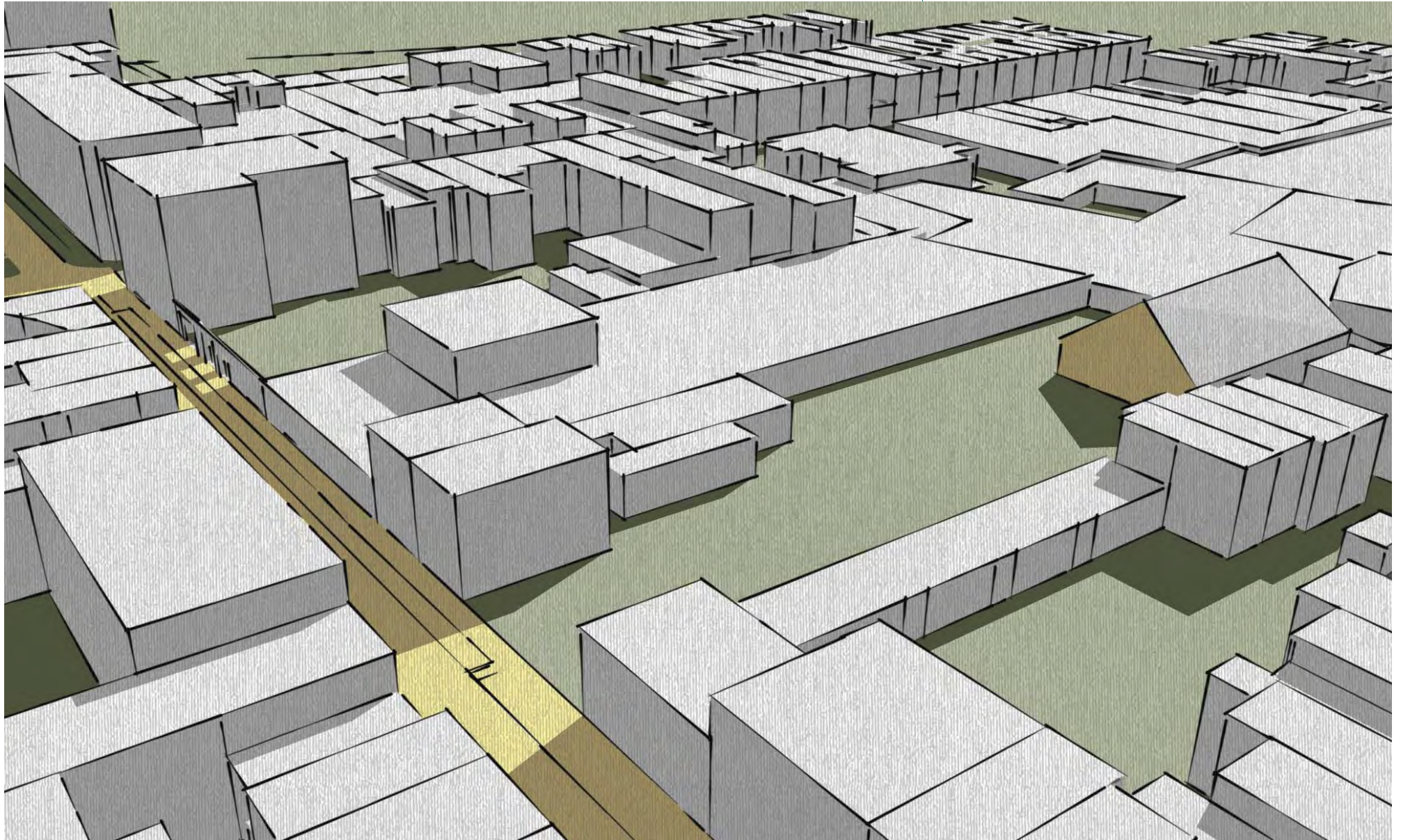
Exemple : Projet de rénovation de HautePierre, Strasbourg, 2009  
Voorbeeld: Renovatie projectin HautePierre, Strasbourg 2009

# ESQUISSE - SCHETS



# SITUATION EXISTANTE - BESTAANDE TOESTAND

MOI / IMPASSE DES MOINEAUX



# PROJET COLRUYT PROJECT

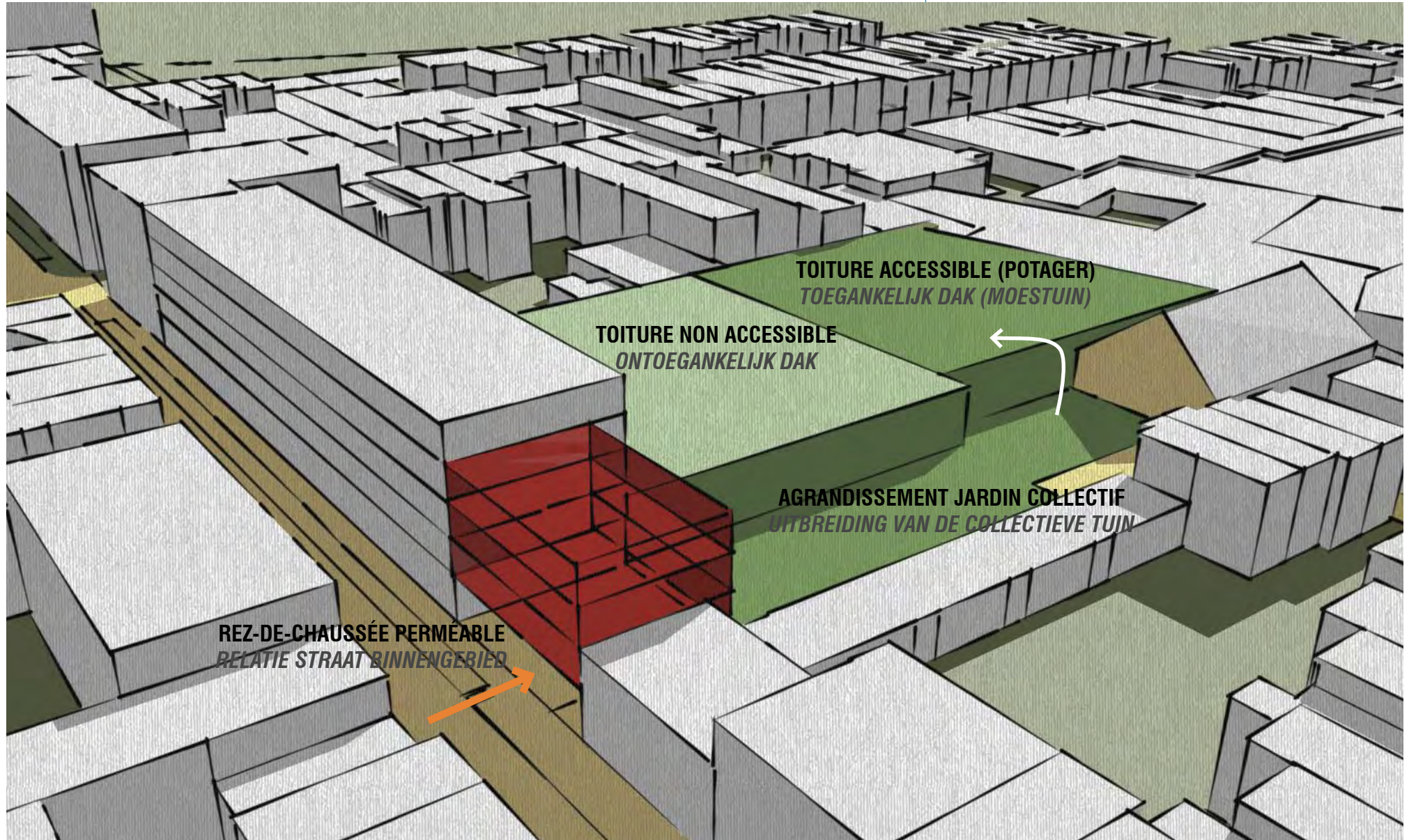
MOI / IMPASSE DES MOINEAUX



# SITUATION PROJÉTÉE CQD - DWC NIEUWE TOESTAND

6 LOGEMENTS - 6 WONINGEN 600M<sup>2</sup>

MOI / IMPASSE DES MOINEAUX





# GRA

## GARAGE GRAY

**01 LOGEMENTS - JARDINS PRIVATIFS**  
*WONINGEN, PRIVATE TUIN*

**02 CRÈCHE POUR ENVIRON 32 ENFANTS**  
*KINDERDAGVERBLIJF VOOR CA. 32 KINDEREN*

**03 EQUIPEMENT DE QUARTIER**  
*PUBLIEKE VOORZIENING*

# OBJECTIFS - DOELEN

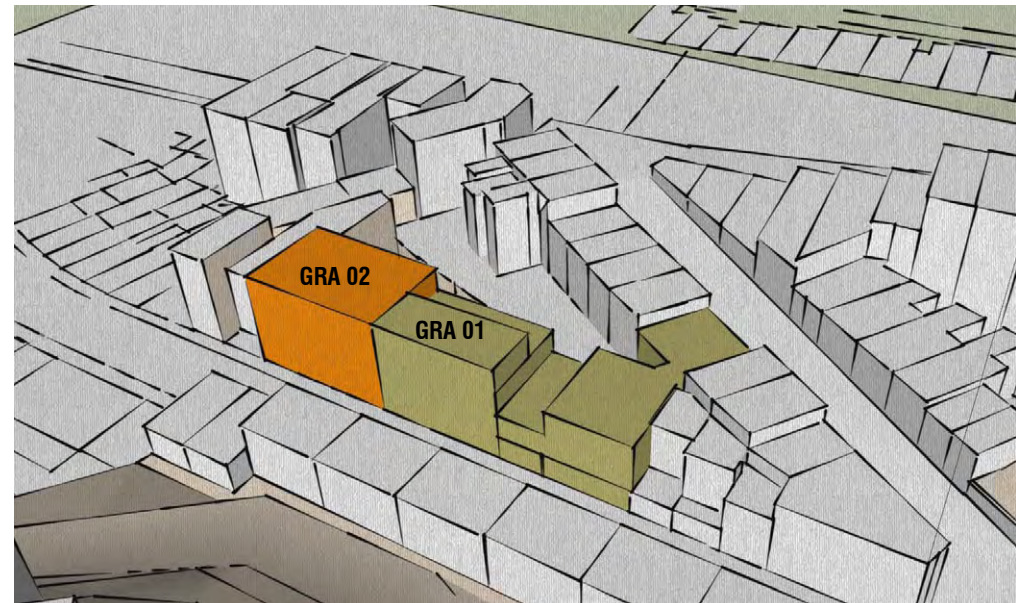
**SUPPRIMER UN CHANCRE - UITROEIEN VAN DE KANKERS**

**PROJET MIXTE ENVIRON 2.000 M<sup>2</sup> : LOGEMENTS / CRÈCHE / ÉQUIPEMENT DE QUARTIER - GEMENGD PROJECT 2.000 M<sup>2</sup> : WONINGEN / KINDERDAGVERBLIJF / WIJKVOORZIENING**

**UNE PARTIE DU PROJET RÉALISÉ PAR LA COMMUNE (GRA 01) ET UNE AUTRE REVENDUE A UN OPÉRATEUR EXTERNE (GRA 02)**  
*EEN DEEL VAN HET PROJECT ZAL DOOR DE GEMEENTE (GRA 01) REALISEREN EN DE ANDERE VERKOOP AAN EEN DERDE (GRA 02)*

## SURFACES - OPPERVLAKTE

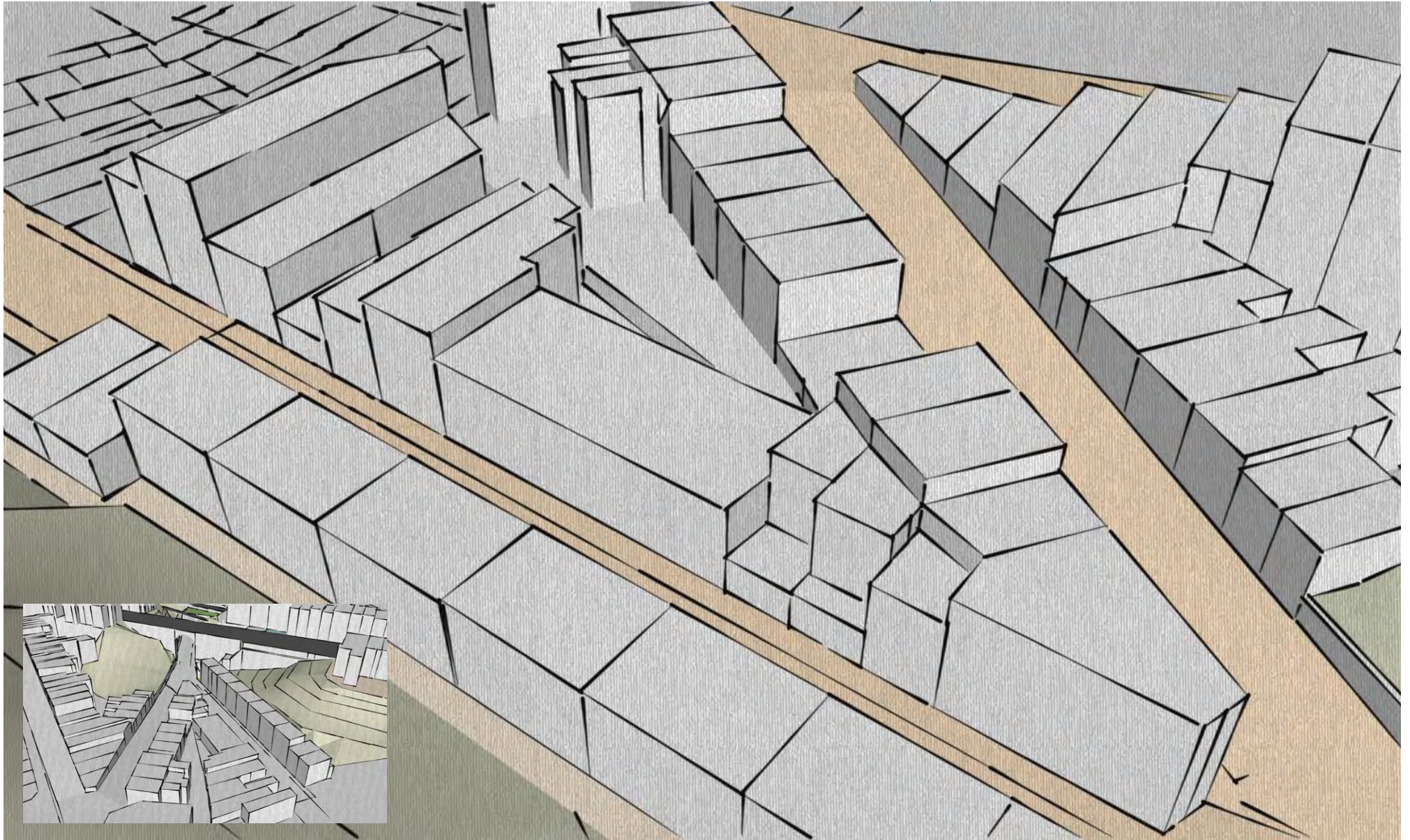
LOGEMENTS - WONINGEN :	1.300-1.500 M <sup>2</sup>
CRÈCHE - KINDERDAGVERBLIJF :	625 M <sup>2</sup>
EQUIPEMENT DE QUARTIER - WIJKVOORZIENING :	90 M <sup>2</sup>
ESPACE VERT/JARDIN - GROENE RUIMTE/TUIN :	350 M <sup>2</sup>





# SITUATION EXISTANTE - BESTAANDE TOESTAND

GRA / GARAGE GRAY

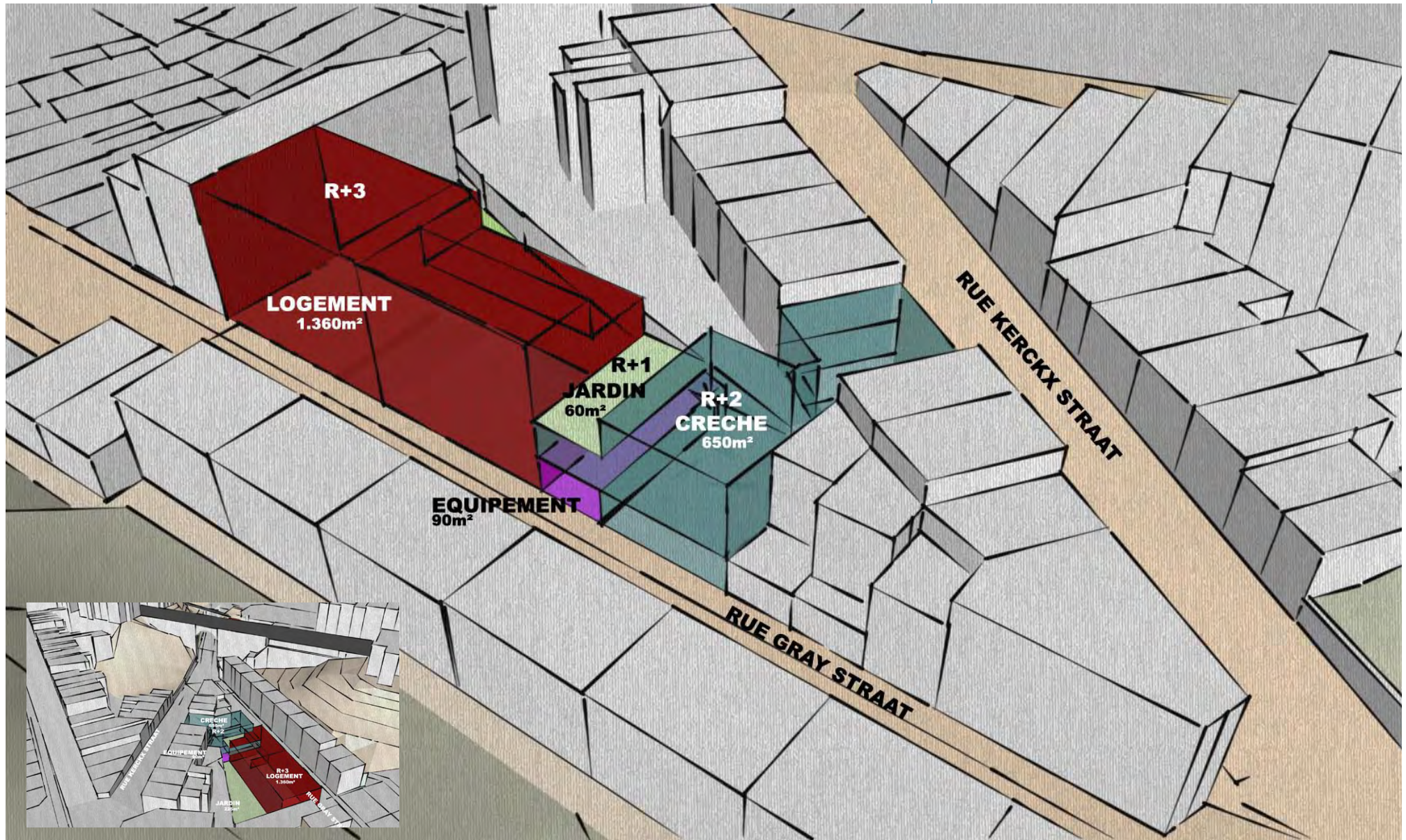


# SITUATION PROJÉTÉE - NIEUWE TOESTAND

LOGEMENTS - CRÈCHE & ÉQUIPEMENT

WONINGEN - KINDERDAGVERBLIJF & PUBLIEKE VOORZIENING

GRA / GARAGE GRAY





# PIS

## RUE GRAYSTRAAT, 158

### 01 LOGEMENTS *WONINGEN*

# OBJECTIFS - DOELEN

## COMBLER LA DENT CREUSE

*INGESLOTEN BRAAKLIGGEND PERCEEL BENUTTEN*

## 4-5 LOGEMENTS SUR 3 ÉTAGES

*4 À 5 WONINGEN OVER 3 VERDIEPINGEN*

## CONSERVER SORTIE DE SECOURS PISCINE

*NOODUITGANG ZWEMBAD TE INTEGREREN*

## SURFACES - OPPERVLAKTE

LOGEMENT - *WONINGEN* :

500 M<sup>2</sup>

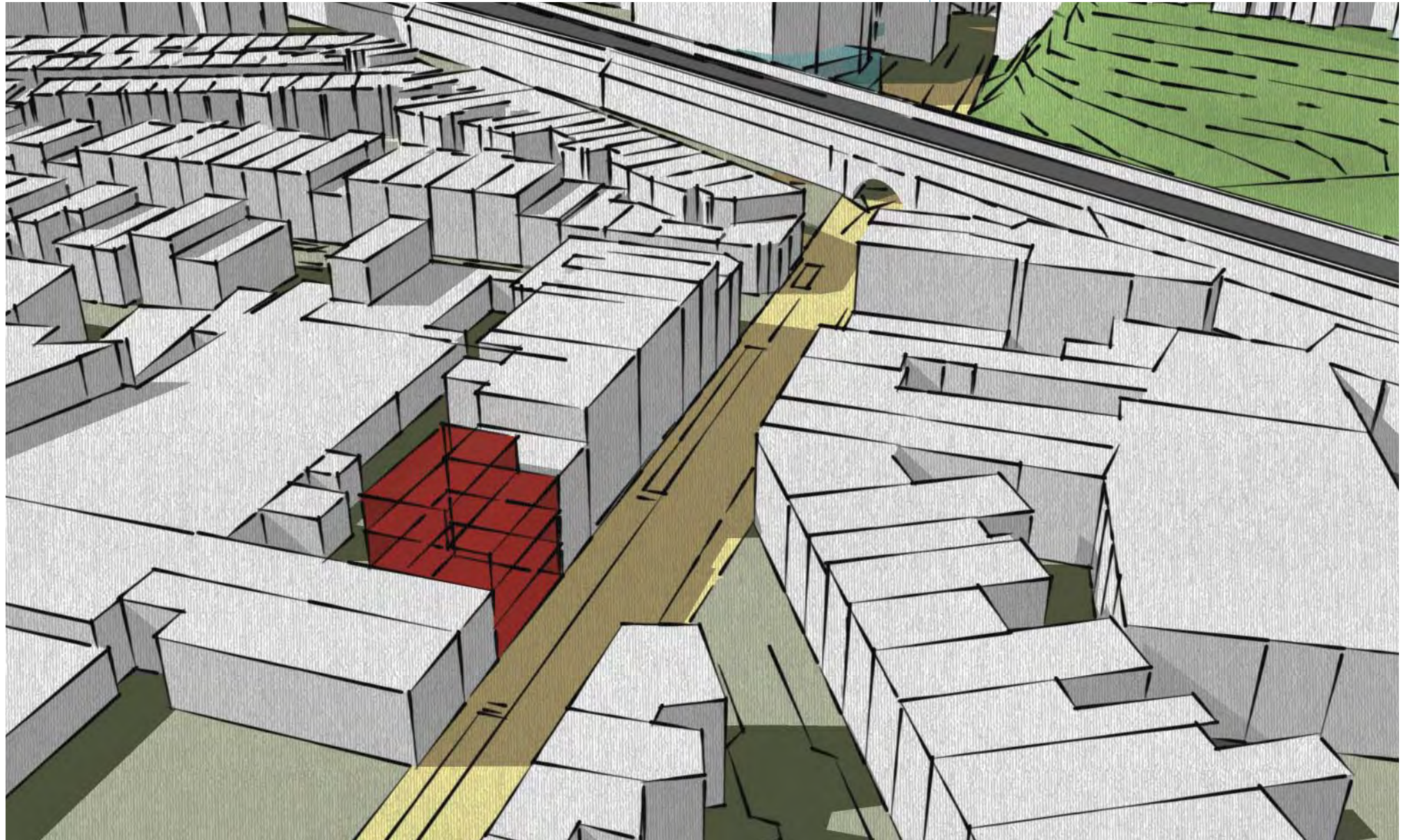


# SITUATION EXISTANTE - BESTAANDE TOESTAND



# SITUATION PROJÉTÉE - NIEUWE TOESTAND

PIS / GRAY 158





# MAL

## PETITE RUE MALIBRAN

## KORTE MALIBRANSTRAAT

**01 ÉQUIPEMENT DE QUARTIER**  
*WIJKVOORZIENING*

**02 LOGEMENTS**  
*WONINGEN*

**03 ANIMATION PARC**  
*PARK ANIMATIE*

# OBJECTIFS - DOELEN

**ASSOCIER LA PARCELLE MARIE-HENRIETTE 85 À  
CELLE RUE DILLENS 14-16**

*OPZET VAN HET PERCELLE MARIA-HENDRIKA 85  
MET DILLENSSTRAAT 14-16*

**CRÉATION ÉQUIPEMENT EN RELATION  
AVEC LE PARC**

*BUURTVOORZIENING IN RELATIE MET PARKJE*

**3 LOGEMENTS SUR 2 ÉTAGES**

*3 WONINGEN OVER 2 VERDIEPINGEN*

## **SURFACES - OPPERVLAKTE**

**EQUIPEMENT - VOORZIENING :**

**190 M<sup>2</sup>**

**LOGEMENTS - WONINGEN :**

**260 M<sup>2</sup>**





# SITUATION PROJÉTÉE - NIEUWE TOESTAND





# GER

## PLACETTE GERMOIR - MOUTERIJPLEINTJE

### 01 RÉAMÉNAGEMENT ESPACE PUBLIC *HERAANLEG PUBLIEKE RUIMTE*

# OBJECTIFS - DOELEN

OPÉRATION ASSOCIÉE - GEASSOCIEERD PROJECT

**VALORISATION DE L'ESPACE PUBLIC**

*HERAANLEG PUBLIEKE RUIMTE*

**TRAITEMENT MUR AVEUGLE**

*AANPAK BLINDE ZIJGEVEL*

***SURFACES - OPPERVLAKTE***

**ESPACE PUBLIC - PUBLIEKE RUIMTE :**

**300 M<sup>2</sup>**



# SITUATION EXISTANTE BESTAANDE TOESTAND

# SITUATION PROJETÉE NIEUWE TOESTAND

Appel à idées Maelbeek | FishTank | timodoig@hotmail





# INS

## INSERTION - INSCHAKELING

### 01 INSERTION SOCIO-PROFESSIONNELLE EN ÉPICERIE SOCIALE

*SOCIAAL-ECONOMISCHE INSCHAKELING IN  
EEN SOCIALE KRUIDENIERSZAAK*



YANN FALQUERHO

# APL

## **APPUI AU LOGEMENT ONDERSTEUNING WOONAAVBOD**

### **01 APPUI AU LOGEMENT PAR LA CELLULE HABITAT**

*HUISVESTINGSSTEUN DOOR DE CEL  
WONEN*

### **02 CONSEIL ET RÉNOVATION DURABLE**

*ADVIES EN DUURZAME RENOVATIE*

### **03 ACCOMPAGNEMENT PROJET CLT**

*BEGELEIDING VAN EEN CLT-PROJECT*



# QBV

## QUARTIER BLEU - VERT

### *BLAUW-GROENE WIJK*

**01 COORDINATION MAILLAGE VERT**  
*COÖRDINATIE GROEN NETWERK*

**02 PROMENADE BLEUE-VERTE**  
*BLAUW-GROEN WANDELING*



# COP

## CO-PRODUCTION

## CO-PRODUCTIE

### 01 COORDINATION, INFORMATION & PARTICIPATION

*COÖRDINATIE, INFORMATIE & PARTICIPATIE*

### 02 APPELS À PROJETS

*PROJECTENOPROEP*

### 03 BUDGET PARTICIPATIF

*PARTICIPATIEBUDGET*



# OBJECTIFS - DOELEN

## COORDINATION, INFORMATION & PARTICIPATION

### *COÖRDINATIE, INFORMATIE & PARTICIPATIE*

ORGANISATION D'INFORMATION & PARTICIPATION AU SERVICE DU PROGRAMME DE REVITALISATION  
ORGANISATIE VAN INFORMATIE & PARTICIPATIE IN FUNCTIE VAN DE OPWAARDERING VAN DE WIJK  
ACCOMPAGNEMENT ET PARTENARIAT - BEGELEIDING EN PARTNERS

## APPEL À PROJETS

### *PROJECTENOPROEP*

VISIBILITÉ DES ACTIVITÉS ÉCONOMIQUES ARTISANALES & ARTISTIQUES DU QUARTIER -  
ZICHTBAARHEID VAN DE ECONOMISCHE, ARTISTIEKE EN ARTISANALE ACTIVITEITEN IN DE WIJK,  
ÉDUCATION À LA CITOYENNETÉ - OPWEKKEN VAN DE BURGERZIN  
VERDURISATION DU QUARTIER - MEER GROEN IN DE WIJK

## BUDGET PARTICIPATIF

### *PARTICIPATIEBUDGET*

RENFORCEMENT DE LA COHÉSION SOCIALE GRÂCE AUX INITIATIVES CITOYENNES -  
VERSTERKEN VAN DE SOCIALE COHESIE DANKZIJ VAN DE BEWONERSINITIATIVEN



# COO

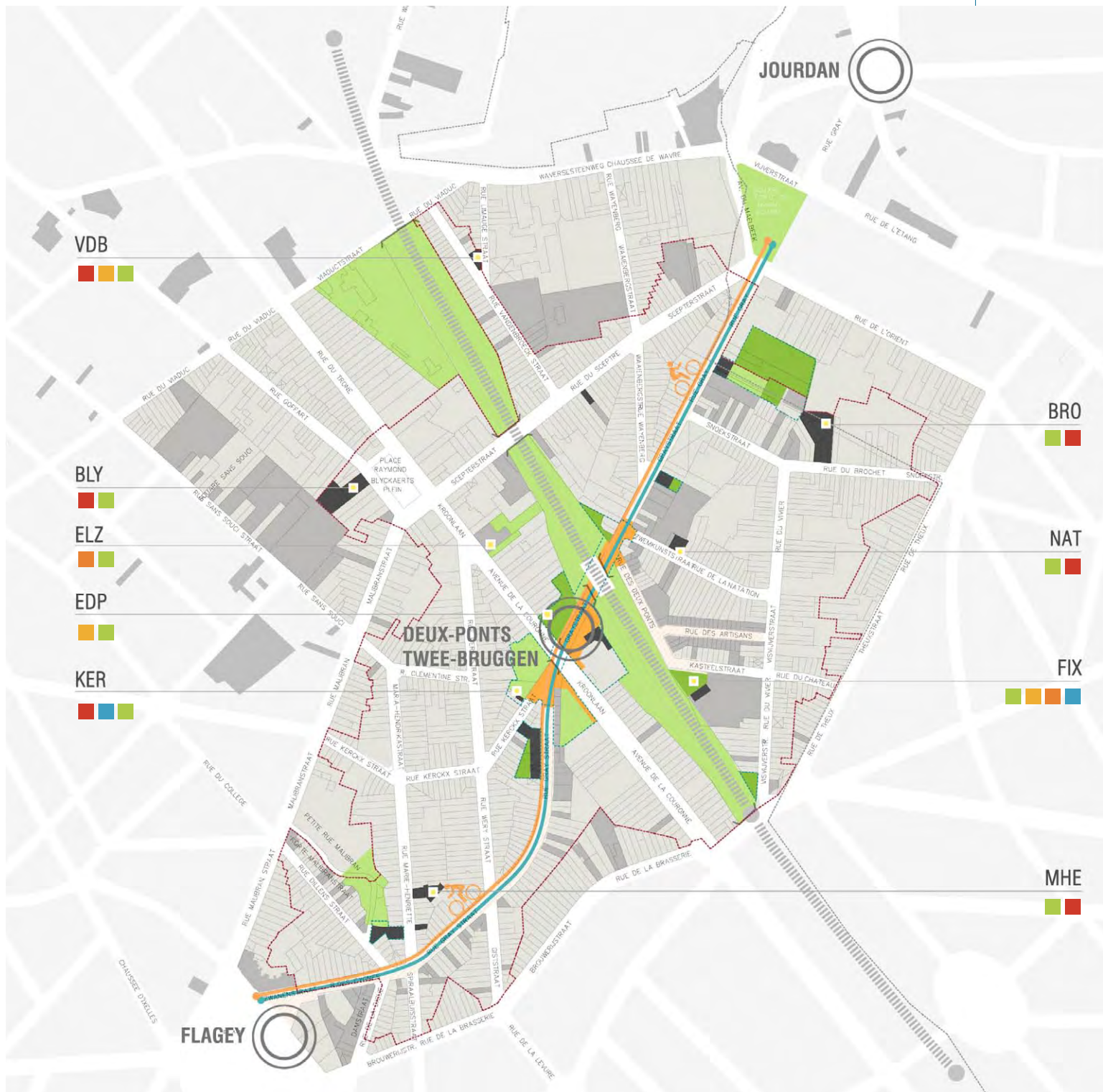
## COORDINATION - COÖRDINATIE

### 01 CHEF DE PROJET *PROJECTLEIDER*

WAAELBEEK

**“Opérations de réserve -  
Reserveprojecten”**

# OPERATIONS DE RESERVE - RESERVEPROJECTEN



VDB



BLY



ELZ



EDP



KER



BRO



NAT



FIX



MHE



-  Logements
-  Huisvesting
-  Equipements
-  Voorzieningen
-  Développement durable
-  Duurzame ontwikkeling
-  Espaces publics / Espace verts
-  Publieke / Groene ruimte
-  Cohésion sociale & socioéconomie
-  Sociale cohesie & socioeconomie



WAAELBEEK

**“Budget”**

# BUDGET

PROJET		BUDGET TOTAL	2014	2015	2016	2017	2018	2019
EDP 01	schéma directeur "entre-2-ponts et abords"	€ 42.350	€ 42.350	€ 0	€ 0	€ 0	€ 0	€ 0
EDP 02	construction d'un bâtiment à affectations multiples	€ 1.843.685	€ 0	€ 10.000	€ 20.000	€ 100.000	€ 1.000.000	€ 713.685
EDP 03	aménagement des abords de la Cinematek	€ 414.127	€ 0	€ 0	€ 20.000	€ 20.000	€ 300.000	€ 74.127
EDP 04	rèaménagement de la voirie entre les rues de la Natation et Kerckx	€ 0	€ 0	€ 0	€ 0	€ 0	€ 0	€ 0
EDP 05	connexion pour vélos entre rue Gray et av. de la Couronne	€ 0	€ 0	€ 0	€ 0	€ 0	€ 0	€ 0
EDP 06	coordination et appui aux dynamiques locales, (1) alimentation durable et (2) récupération	€ 300.000	€ 74.000	€ 82.500	€ 76.000	€ 67.500	€ 0	€ 0
EDP 07	projet culturel en partenariat avec la Cinematek	€ 73.500	€ 36.500	€ 24.000	€ 6.500	€ 6.500	€ 0	€ 0
MOI 01	création d'env. 6 logements	€ 1.773.013	€ 15.000	€ 20.000	€ 100.000	€ 100.000	€ 1.000.000	€ 538.013
MOI 02	rèaménagement du jardin collectif et abords, avec (en option) une connexion à la toiture du Colruyt	€ 715.439	€ 10.000	€ 10.000	€ 30.000	€ 100.000	€ 100.000	€ 465.439
MOI 03	développement d'un partenariat avec Colruyt	€ 0	€ 0	€ 0	€ 0	€ 0	€ 0	€ 0
MOI 04	aménagement de la toiture Colruyt pour la création d'un potager - toit	€ 302.198	€ 0	€ 0	€ 302.198	€ 0	€ 0	€ 0
GRA 01 & 02	(GRA 01) création d'env. 6 logements, d'une crèche pour env. 32 enfants, et d'un équipement de quartier, et (GRA 02) acquisition et revente en vue de la création de 8 à 10 logements	€ 5.054.013	€ 100.000	€ 1.000.000	€ 1.000.000	€ 200.000	€ 2.000.000	€ 754.013
PIS 01	création d'env. 5 logements	€ 1.449.247	€ 10.000	€ 20.000	€ 50.000	€ 100.000	€ 1.000.000	€ 269.247
MAL 01	équipement de quartier en lien avec la petite rue Malibrans & acquisition et revente en vue de la création d'env. 3 logements	€ 1.044.940	€ 10.000	€ 15.000	€ 400.000	€ 50.000	€ 500.000	€ 69.940
MAL 02	animation de la petite rue Malibrans	€ 0	€ 0	€ 0	€ 0	€ 0	€ 0	€ 0
GER 01	rèaménagement de la placette Gerموir	€ 0	€ 0	€ 0	€ 0	€ 0	€ 0	€ 0
INS 01	insertion en épicerie sociale	€ 79.900	€ 56.500	€ 7.800	€ 7.800	€ 7.800	€ 0	€ 0
COP 01	coordination information & participation	€ 243.000	€ 66.000	€ 59.000	€ 59.000	€ 59.000	€ 0	€ 0
COP 02	appels à projets	€ 210.000	€ 75.000	€ 75.000	€ 45.000	€ 15.000	€ 0	€ 0
COP 03	budget participatif	€ 20.000	€ 5.000	€ 5.000	€ 5.000	€ 5.000	€ 0	€ 0
APL 01	appui au logement par la cellule habitat	€ 280.000	€ 130.000	€ 50.000	€ 50.000	€ 50.000	€ 0	€ 0
APL 02	conseil et rénovation durable par Habitat & Rénovation	€ 220.000	€ 55.000	€ 55.000	€ 55.000	€ 55.000	€ 0	€ 0
APL 03	accompagnement méthodologique et participatif d'un projet de type CLT	€ 192.500	€ 27.500	€ 55.000	€ 55.000	€ 55.000	€ 0	€ 0
QBV 01	coordination maillage vert	€ 180.000	€ 45.000	€ 45.000	€ 45.000	€ 45.000	€ 0	€ 0
QBV 02	promenade bleue-verte	€ 72.000	€ 17.500	€ 10.000	€ 40.500	€ 4.000	€ 0	€ 0
COO	chef de projet contrat de quartier	€ 200.000	€ 50.000	€ 50.000	€ 50.000	€ 50.000	€ 0	€ 0
<b>TOTAL</b>		<b>€ 14.709.912</b>	<b>€ 825.350</b>	<b>€ 1.593.300</b>	<b>€ 2.416.998</b>	<b>€ 1.089.800</b>	<b>€ 5.900.000</b>	<b>€ 2.884.464</b>
* en bleu	opération associée financement hors Contrat de Quartier							

# BUDGET

PROJECT		BUDGET	2014	2015	2016	2017	2018	2019
EDP 01	Richtschema voor de zone van de twee bruggen	€ 42 350	€ 42 350	€ 0	€ 0	€ 0	€ 0	€ 0
EDP 02	Nieuwbouw met gemengd programma	€ 1 843 685	€ 0	€ 10 000	€ 20 000	€ 100 000	€ 1 000 000	€ 713 685
EDP 03	Aanleg van de open ruimte vóór de Cinematek	€ 414 127	€ 0	€ 0	€ 20 000	€ 20 000	€ 300 000	€ 74 127
EDP 04	Heraanleg van het segment van de Graystraat tussen de Kerckxstraat en de Zwemkunststraat	€ 0	€ 0	€ 0	€ 0	€ 0	€ 0	€ 0
EDP 05	fietsverbinding tussen de Graystraat en de Kroonlaan	€ 0	€ 0	€ 0	€ 0	€ 0	€ 0	€ 0
EDP 06	Coördinatie en ondersteuning van lokale dynamieken, (1) duurzame voeding en (2) recuperatie	€ 300 000	€ 74 000	€ 82 500	€ 76 000	€ 67 500	€ 0	€ 0
EDP 07	Cultureel project in samenwerking met de « Cinematek »	€ 73 500	€ 36 500	€ 24 000	€ 6 500	€ 6 500	€ 0	€ 0
MOI 01	Realisatie van ca. 6 woningen	€ 1 773 013	€ 15 000	€ 20 000	€ 100 000	€ 100 000	€ 1 000 000	€ 538 013
MOI 02	Heraanleg van de collectieve tuin en onmiddellijke omgeving, met (optioneel) een toegang tot het dak van Colruyt	€ 715 439	€ 10 000	€ 10 000	€ 30 000	€ 100 000	€ 100 000	€ 465 439
MOI 03	Litbouw van een samenwerking met Colruyt	€ 0	€ 0	€ 0	€ 0	€ 0	€ 0	€ 0
MOI 04	Inrichting van het dak van Colruyt als moestuin	€ 302 198	€ 0	€ 0	€ 302 198	€ 0	€ 0	€ 0
GRA 01 & 02	(GRA 01) Realisatie van 5 à 6 woningen, een kinderdagverblijf voor ongeveer 32 kinderen en een publieke voorziening op het gelijkvloers + (GRA 02) Aankoop en herverkoop met het oog op de realisatie van 8 à 10 woningen	€ 5 054 013	€ 100 000	€ 1 000 000	€ 1 000 000	€ 200 000	€ 2 000 000	€ 754 013
PIS 01	Realisatie van ca. 5 woningen	€ 1 449 247	€ 10 000	€ 20 000	€ 50 000	€ 100 000	€ 1 000 000	€ 269 247
MAL 01	Realisatie van een publieke voorziening in relatie met de Korte Malibransstraat en Aankoop en herverkoop met de oprichting van 3 woningen	€ 1 044 940	€ 10 000	€ 15 000	€ 400 000	€ 50 000	€ 500 000	€ 69 940
MAL 02	Animatie van het Korte Malibransstraat	€ 0	€ 0	€ 0	€ 0	€ 0	€ 0	€ 0
GER 01	Herontwikkeling van de openbare ruimte	€ 0	€ 0	€ 0	€ 0	€ 0	€ 0	€ 0
INS 01	Sociaal-economische inschakeling via een sociale kruidenierszaak	€ 79 900	€ 56 500	€ 7 800	€ 7 800	€ 7 800	€ 0	€ 0
COP 01	Coördinatie, informatie & participatie	€ 243 000	€ 66 000	€ 59 000	€ 59 000	€ 59 000	€ 0	€ 0
COP 02	Projectenoproep	€ 210 000	€ 75 000	€ 75 000	€ 45 000	€ 15 000	€ 0	€ 0
COP 03	Participatief budget	€ 20 000	€ 5 000	€ 5 000	€ 5 000	€ 5 000	€ 0	€ 0
APL 01	Huisvestingssteun door de Gel Wonen	€ 280 000	€ 130 000	€ 50 000	€ 50 000	€ 50 000	€ 0	€ 0
APL 02	Advies voor duurzame renovatie	€ 220 000	€ 55 000	€ 55 000	€ 55 000	€ 55 000	€ 0	€ 0
APL 03	Begeleiding van een CLT-project op vlak van methodologie en participatie	€ 192 500	€ 27 500	€ 55 000	€ 55 000	€ 55 000	€ 0	€ 0
QBV 01	Coördinatie groen netwerk	€ 180 000	€ 45 000	€ 45 000	€ 45 000	€ 45 000	€ 0	€ 0
QBV 02	Blauw-groene wandeling	€ 72 000	€ 17 500	€ 10 000	€ 40 500	€ 4 000	€ 0	€ 0
COO	Projectleider Duurzame Wijkcontract "Maalbeek"	€ 200 000	€ 50 000	€ 50 000	€ 50 000	€ 50 000	€ 0	€ 0
<b>TOTAAL</b>		<b>€ 14 709 912</b>	<b>€ 825 350</b>	<b>€ 1 593 300</b>	<b>€ 2 416 998</b>	<b>€ 1 089 800</b>	<b>€ 5 900 000</b>	<b>€ 2 884 464</b>
* in blauw	geassocieerde project financiering buiten het wijkcontract							



WAAELBEEK

**“Conclusion -  
Conclusie”**

# CONCLUSION - CONCLUSIE

**+2640m<sup>2</sup> logements (27-30) > passifs**  
*woningen (27-30) > passieve*

**+1580m<sup>2</sup> équipements de quartier**  
*buurtvoorzieningen*

**+4680m<sup>2</sup> nouveaux espaces publics / verts**  
*nieuwe openbare ruimten / groene ruimten*

**Axe Gray privilégié pour les modes doux**  
*Voorkeur Gray As voor zwakke weggebruikers*

# CONCLUSION - CONCLUSIE

## **Actions immatérielles**

*Immateriëles acties*

## **Filière alimentation durable**

*Duurzame voeding filiere*

## **Gestion déchets > Filière récupération**

*Afvalbeheer > Recuperatie filiere*

## **Mobilité durable**

*Duurzame mobiliteit*

## **Renforcement maillage vert & bleu**

*Voorkeur Gray As voor zwakke weggebruikers*

## **Récupération des eaux de pluie et réutilisation**

*Recuperatie van regenwater & hergebruiken*

WAAELBEEK

**“Merci pour votre attention  
Dank U voor uw aandacht”**