

COUPE YY / SNEDE YY

REGION DE BRUXELLES CAPITALE / BRUSSELS HOOFDSTEDELIJK GEMEENTEN  
 COMMUNE DE FOREST / GEMEENTE VORST  
 PROJET / PROJECT  
 COLLEGE DES BOISREMYRE ET CHÔVARD / COLLEGE VAN DE BOSREMYRE ALEUTER EN LAZERE SCHOOL  
 PERME POUR LA CONSTRUCTION DE BRUX VANDER NEDERLANDSE ALEUTER EN LAZERE SCHOOL  
 "DE PUZZEL"  
 "DE PUZZEL"  
 MAÎTRE DE L'OUVRAGE  
 COMMUNE DE FOREST / GEMEENTE VORST  
 COLLEGE DES BOISREMYRE ET CHÔVARD / COLLEGE VAN DE BOSREMYRE ALEUTER EN LAZERE SCHOOL  
 Rue du court 2 / Prinsenvormaat 2  
 BRUXELLES 1190 BRUSSEL  
 POUR LE BOISREMYRE / VOOR DE BOSREMYRE  
 L'avenue / De Avendaveghe Oudeweg  
 JEYEFISE  
 ARCHITECTES  
 V+ AISA  
 Jean Van Aise - Ghyslain Aisa  
 Rue du Courtois / L'avenue / De Avendaveghe Oudeweg  
 1050 Molenbeek - Saint-Jean  
 BELGIUM  
 T: +32 (0) 27 25 31 21  
 F: +32 (0) 22 543 21 41  
 E: dsa@vplus.org

ECHELLE / SCHAAL: 1/250  
 DATE / DATUM: 14/09/2016  
 REF DOSSIER: REF BAT/DUW: REF MARCHÉ / OPDRACHT: REF V+ - TRAV-ECOLE DE PUZZEL

PLAN D'IMPLANTATION EXISTANTE / COUPE ZZ ET COUPE XX  
 IMPLANTINGSPLAN BISTAMBE / D'YSTAND, SNEDE ZZ EN SNEDE XX

1



PLAN D'IMPLANTATION BESTAANDE / IMPLANTINGSPLAN PROJECT









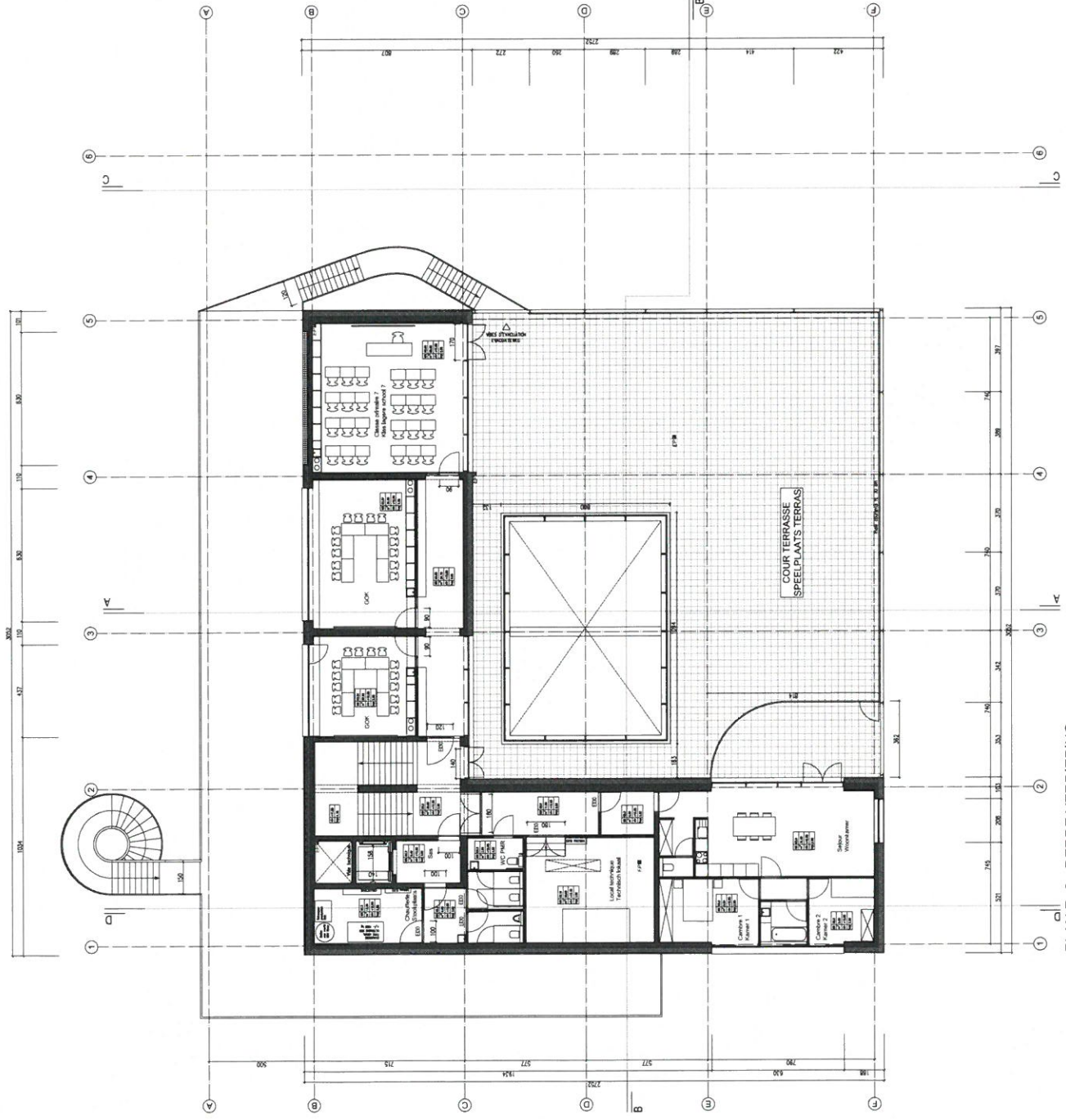




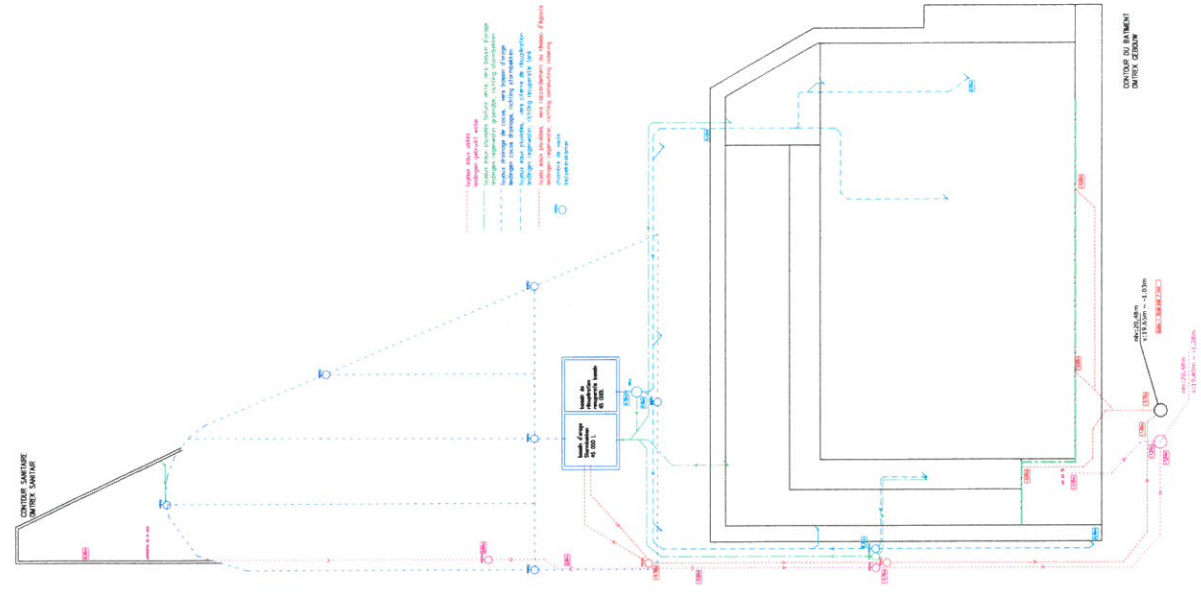




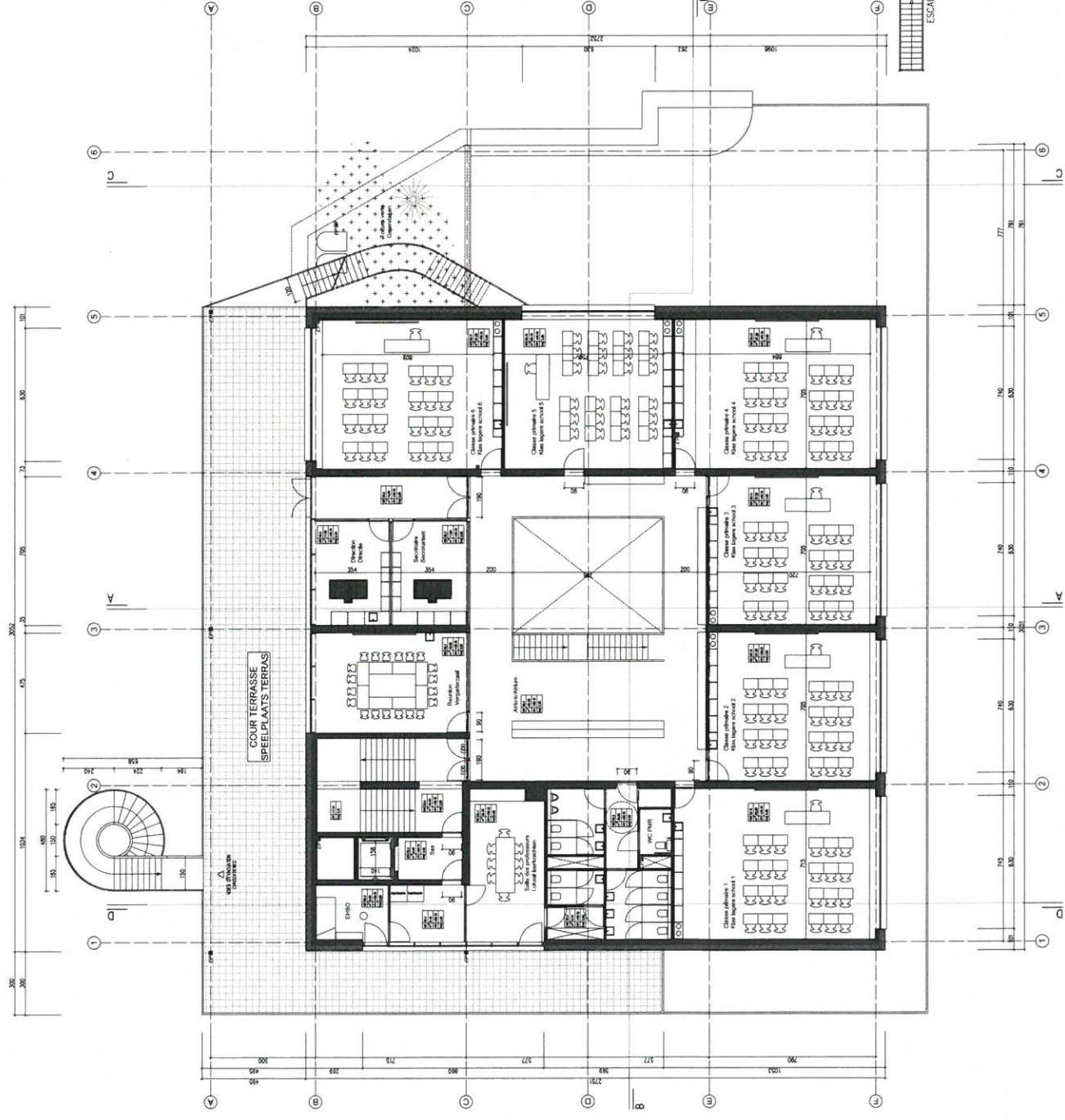




PLAN R+3 - DERDE VERDIEPING



PLAN D'EGOUTAGE NIVEAU PARC  
PLAN AFVOER NIVO PARK



PLAN R+2 - TWEEDE VERDIEPING

- Legende project
- ① RIVE EN ALUMINIUM - TENTE NATURELLE
  - ② MURS RIDEAUX EN BOIS VEINI
  - ③ CARREAUX CERAMIQUE GRE CLARE BRILLANT
  - ④ MURS RIDEAUX EN ALUMINIUM - TENTE NATURELLE
  - ⑤ MURS RIDEAUX EN ALUMINIUM - TENTE NATURELLE
  - ⑥ MURS RIDEAUX EN ALUMINIUM - TENTE NATURELLE
  - ⑦ MURS RIDEAUX EN ALUMINIUM - TENTE NATURELLE
  - ⑧ MURS RIDEAUX EN ALUMINIUM - TENTE NATURELLE
  - ⑨ MURS RIDEAUX EN ALUMINIUM - TENTE NATURELLE
  - ⑩ MURS RIDEAUX EN ALUMINIUM - TENTE NATURELLE
  - ⑪ MURS RIDEAUX EN ALUMINIUM - TENTE NATURELLE
  - ⑫ MURS RIDEAUX EN ALUMINIUM - TENTE NATURELLE
  - ⑬ MURS RIDEAUX EN ALUMINIUM - TENTE NATURELLE
  - ⑭ MURS RIDEAUX EN ALUMINIUM - TENTE NATURELLE
  - ⑮ MURS RIDEAUX EN ALUMINIUM - TENTE NATURELLE
  - ⑯ MURS RIDEAUX EN ALUMINIUM - TENTE NATURELLE
  - ⑰ MURS RIDEAUX EN ALUMINIUM - TENTE NATURELLE
  - ⑱ MURS RIDEAUX EN ALUMINIUM - TENTE NATURELLE
  - ⑲ MURS RIDEAUX EN ALUMINIUM - TENTE NATURELLE
  - ⑳ MURS RIDEAUX EN ALUMINIUM - TENTE NATURELLE
  - ㉑ MURS RIDEAUX EN ALUMINIUM - TENTE NATURELLE
  - ㉒ MURS RIDEAUX EN ALUMINIUM - TENTE NATURELLE
  - ㉓ MURS RIDEAUX EN ALUMINIUM - TENTE NATURELLE
  - ㉔ MURS RIDEAUX EN ALUMINIUM - TENTE NATURELLE
  - ㉕ MURS RIDEAUX EN ALUMINIUM - TENTE NATURELLE
  - ㉖ MURS RIDEAUX EN ALUMINIUM - TENTE NATURELLE
  - ㉗ MURS RIDEAUX EN ALUMINIUM - TENTE NATURELLE
  - ㉘ MURS RIDEAUX EN ALUMINIUM - TENTE NATURELLE
  - ㉙ MURS RIDEAUX EN ALUMINIUM - TENTE NATURELLE
  - ㉚ MURS RIDEAUX EN ALUMINIUM - TENTE NATURELLE
  - ㉛ MURS RIDEAUX EN ALUMINIUM - TENTE NATURELLE
  - ㉜ MURS RIDEAUX EN ALUMINIUM - TENTE NATURELLE
  - ㉝ MURS RIDEAUX EN ALUMINIUM - TENTE NATURELLE
  - ㉞ MURS RIDEAUX EN ALUMINIUM - TENTE NATURELLE
  - ㉟ MURS RIDEAUX EN ALUMINIUM - TENTE NATURELLE
  - ㊱ MURS RIDEAUX EN ALUMINIUM - TENTE NATURELLE
  - ㊲ MURS RIDEAUX EN ALUMINIUM - TENTE NATURELLE
  - ㊳ MURS RIDEAUX EN ALUMINIUM - TENTE NATURELLE
  - ㊴ MURS RIDEAUX EN ALUMINIUM - TENTE NATURELLE
  - ㊵ MURS RIDEAUX EN ALUMINIUM - TENTE NATURELLE
  - ㊶ MURS RIDEAUX EN ALUMINIUM - TENTE NATURELLE
  - ㊷ MURS RIDEAUX EN ALUMINIUM - TENTE NATURELLE
  - ㊸ MURS RIDEAUX EN ALUMINIUM - TENTE NATURELLE
  - ㊹ MURS RIDEAUX EN ALUMINIUM - TENTE NATURELLE
  - ㊺ MURS RIDEAUX EN ALUMINIUM - TENTE NATURELLE

- Legende / Legend
- ① SERVICES / SERVICES (BANKWAFER, WC, BIJWERK, WASSER)
  - ② DALLE DE BETON - TENTE CEMENT
  - ③ DALLE DE BETON - TENTE CEMENT
  - ④ DALLE DE BETON - TENTE CEMENT
  - ⑤ DALLE DE BETON - TENTE CEMENT
  - ⑥ DALLE DE BETON - TENTE CEMENT
  - ⑦ DALLE DE BETON - TENTE CEMENT
  - ⑧ DALLE DE BETON - TENTE CEMENT
  - ⑨ DALLE DE BETON - TENTE CEMENT
  - ⑩ DALLE DE BETON - TENTE CEMENT
  - ⑪ DALLE DE BETON - TENTE CEMENT
  - ⑫ DALLE DE BETON - TENTE CEMENT
  - ⑬ DALLE DE BETON - TENTE CEMENT
  - ⑭ DALLE DE BETON - TENTE CEMENT
  - ⑮ DALLE DE BETON - TENTE CEMENT
  - ⑯ DALLE DE BETON - TENTE CEMENT
  - ⑰ DALLE DE BETON - TENTE CEMENT
  - ⑱ DALLE DE BETON - TENTE CEMENT
  - ⑲ DALLE DE BETON - TENTE CEMENT
  - ⑳ DALLE DE BETON - TENTE CEMENT
  - ㉑ DALLE DE BETON - TENTE CEMENT
  - ㉒ DALLE DE BETON - TENTE CEMENT
  - ㉓ DALLE DE BETON - TENTE CEMENT
  - ㉔ DALLE DE BETON - TENTE CEMENT
  - ㉕ DALLE DE BETON - TENTE CEMENT
  - ㉖ DALLE DE BETON - TENTE CEMENT
  - ㉗ DALLE DE BETON - TENTE CEMENT
  - ㉘ DALLE DE BETON - TENTE CEMENT
  - ㉙ DALLE DE BETON - TENTE CEMENT
  - ㉚ DALLE DE BETON - TENTE CEMENT
  - ㉛ DALLE DE BETON - TENTE CEMENT
  - ㉜ DALLE DE BETON - TENTE CEMENT
  - ㉝ DALLE DE BETON - TENTE CEMENT
  - ㉞ DALLE DE BETON - TENTE CEMENT
  - ㉟ DALLE DE BETON - TENTE CEMENT
  - ㊱ DALLE DE BETON - TENTE CEMENT
  - ㊲ DALLE DE BETON - TENTE CEMENT
  - ㊳ DALLE DE BETON - TENTE CEMENT
  - ㊴ DALLE DE BETON - TENTE CEMENT
  - ㊵ DALLE DE BETON - TENTE CEMENT
  - ㊶ DALLE DE BETON - TENTE CEMENT
  - ㊷ DALLE DE BETON - TENTE CEMENT
  - ㊸ DALLE DE BETON - TENTE CEMENT
  - ㊹ DALLE DE BETON - TENTE CEMENT
  - ㊺ DALLE DE BETON - TENTE CEMENT

REGION DE BRUXELLES CAPITALE  
COMMUNE DE FOREST

PROJET / PROJECT  
BRUSSELS HOOFDSTEDELIJK GEWEST  
GEMEENTE VOISST

PERMIS POUR LA CONSTRUCTION D'UNE ECOLE MATERNELLE ET PRIMAIRE NEERLANDOPHONE  
"DE PUZZEL"  
BOUWVERGUNNING VOOR DE BOW VAN EEN KINDEROPVOEDINGS- EN LAGERE SCHOOL  
"DE PUZZEL"

MAITRE DE L'OUVRAGE  
COMMUNE DE FOREST / GEMEENTE VOISST  
COLLEGE DES BOURGEMESTRE ET ECHEVENS  
COLLEGE VAN DE GEMEENTE VOISST

OPDRACHTGEVER  
POUR LE BOURGEMESTRE / VOOR DE BOURGEMESTER  
La secrétaire / De secretaris  
B. MOENS

ARCHITECTES  
V+ - MSA  
Jörn Aram Bhatti, Thierry Decuyperne  
1080 Molenbeek - Saint-Jean  
T: 00 32 2 428 38 79  
F: 00 32 2 513 21 41  
E: dsh@vplus.org

ARCHITECTEN  
J. BUIJSE

ECHELLE / SCHAAL: 1/1100  
DATE / DATUM: 14/06/2016  
REF DOSSIER: REF BAT/BOUW:  
REF MARCHE / OPDRACHT: REF V - TR.V - ECOLE DE PUZZLE

SITUATION PROJETE / PROJECT  
PLAN R+2 - TWEEDE VERDIEPING  
PLAN D'EGOUTAGE NIVEAU PARC  
PLAN AFVOER NIVEAU PARK

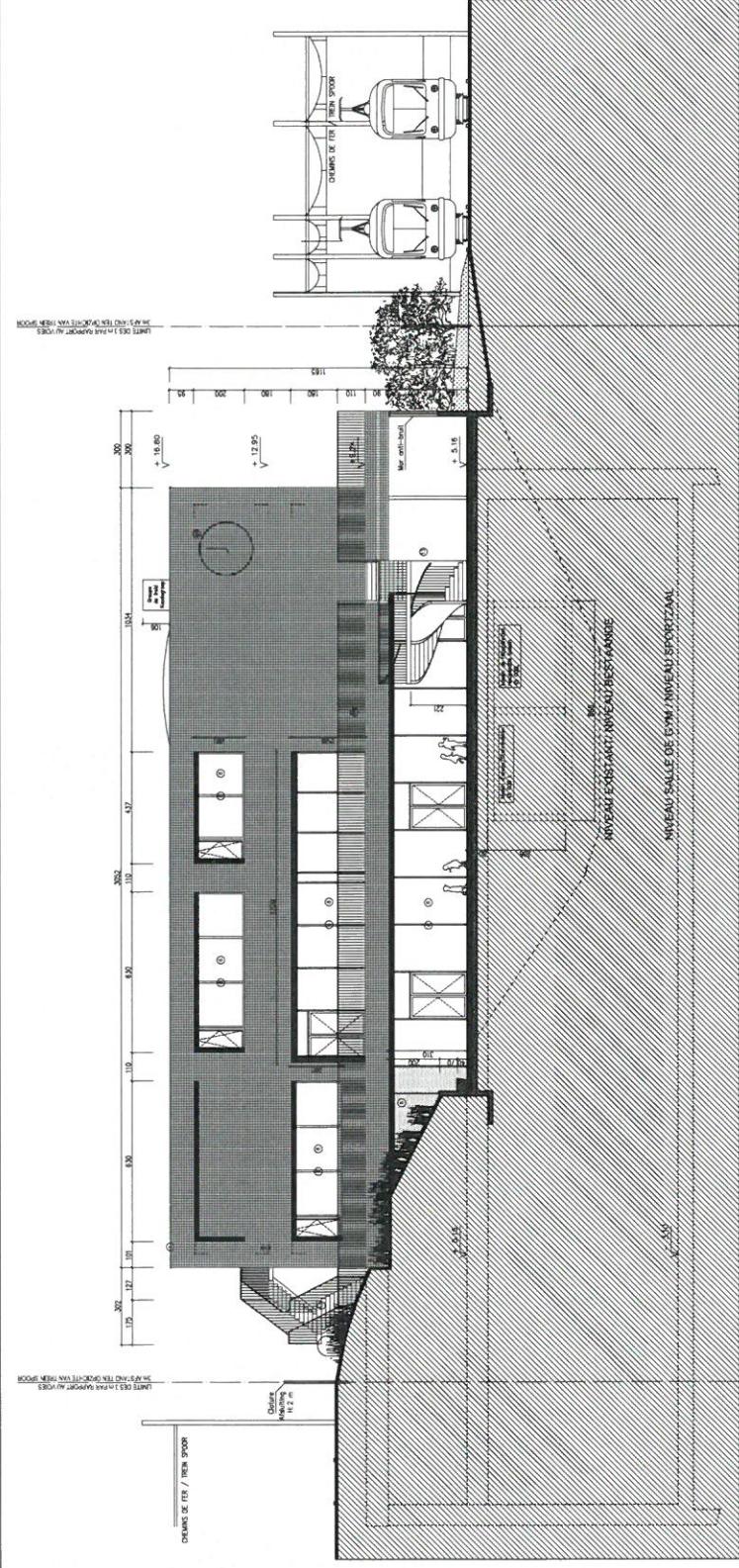




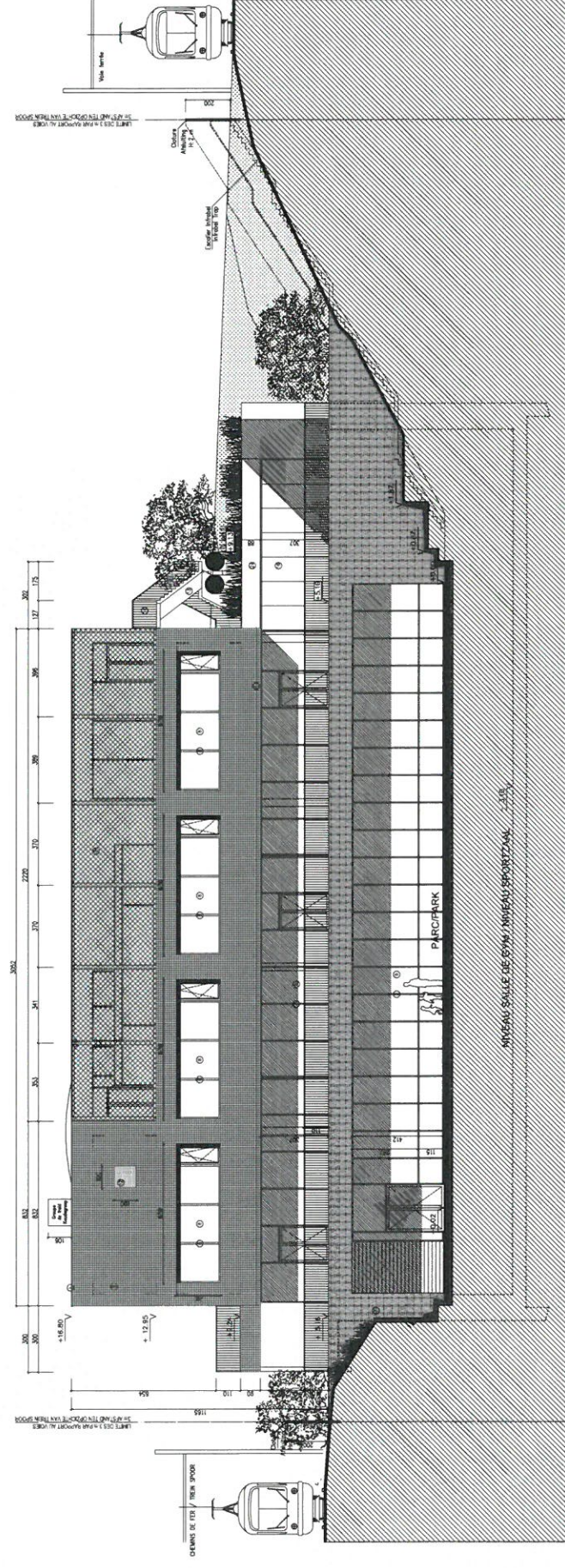




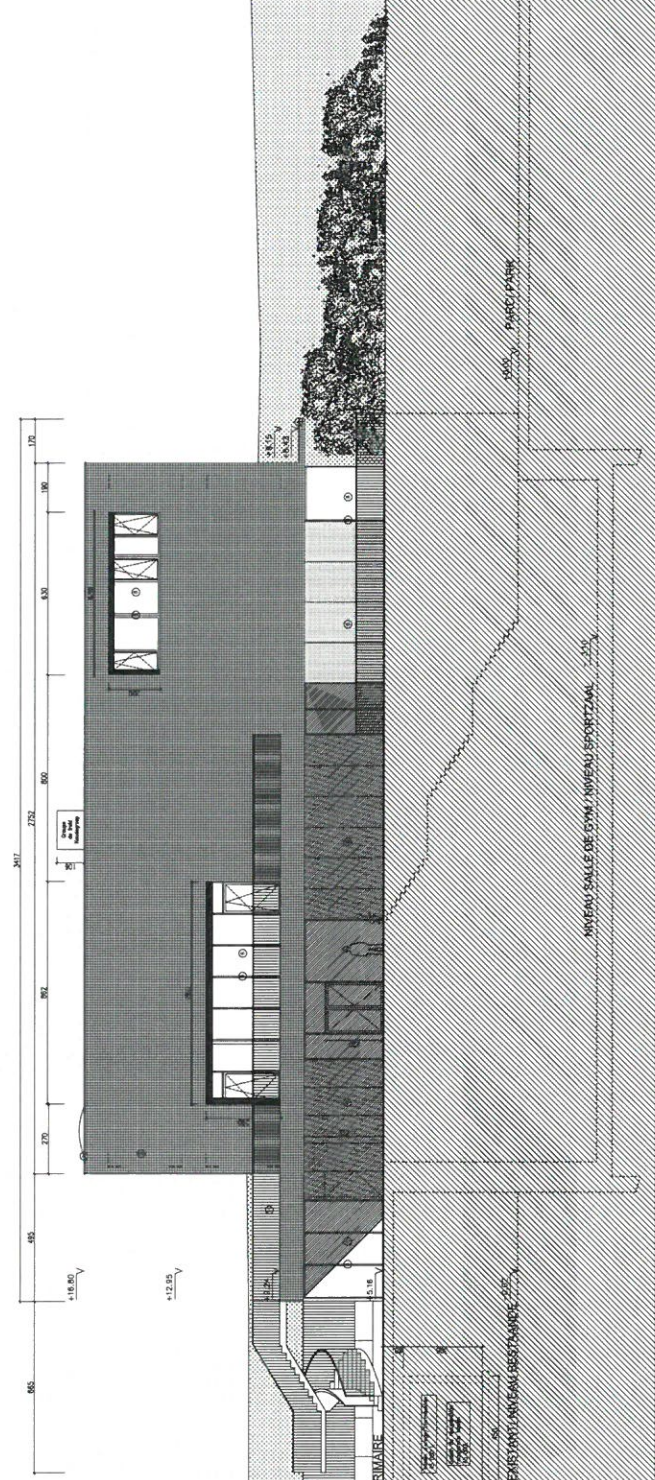




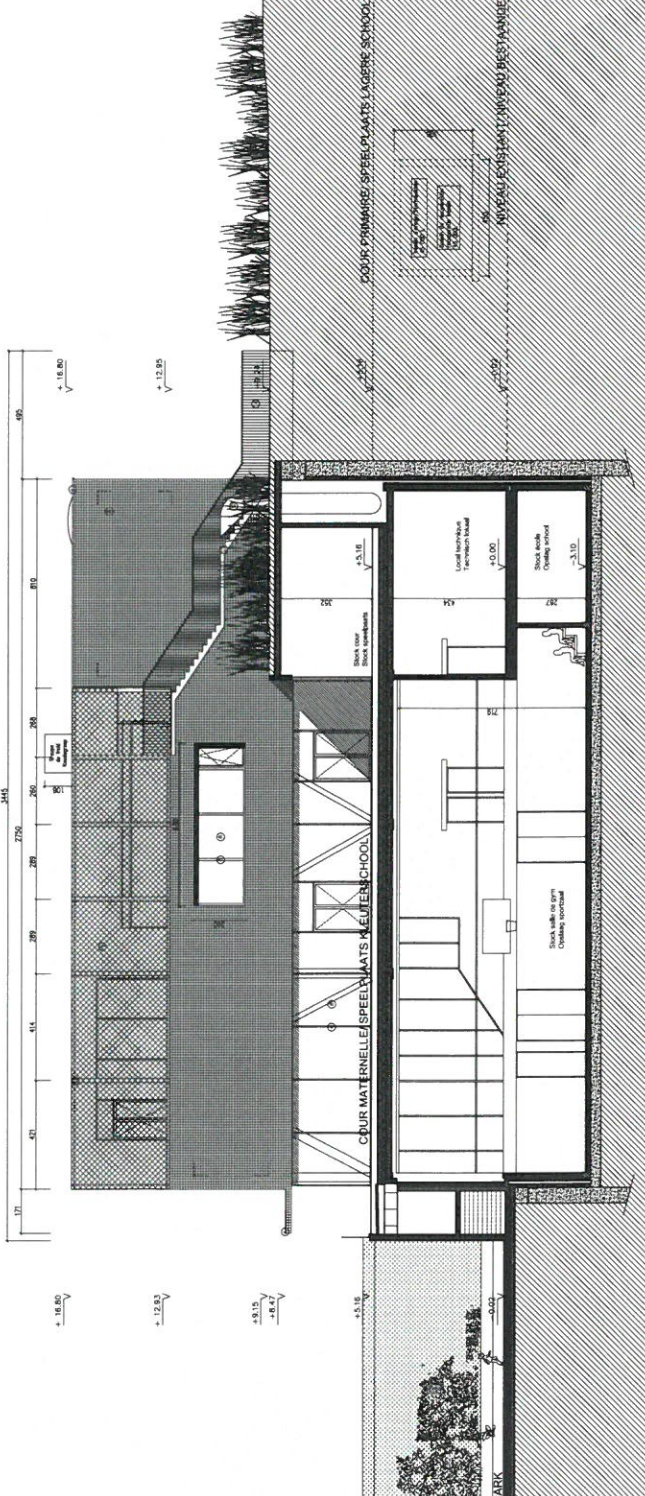
FACADE NORD - COTE COURS / NOORD GEVEL - SPEELPLAATS



FACADE SUD - COTE PARC / ZUID GEVEL - PARKZIJD



FACADE OUEST / WEST GEVEL



FACADE EST & COUPE CC / OOST GEVEL & SNEDE CC

- Legende profil
- ① RIVE EN ALUMINIUM - TENITE NATURELLE
  - ② MURS INDICIAUX EN BOIS VEINI
  - ③ CARREUX GERMANIQUE GRE CLAIR BRILLANT
  - ④ MURS INDICIAUX EN ALUMINIUM - TENITE
  - ⑤ MURS INDICIAUX EN ALUMINIUM - TENITE
  - ⑥ MURS INDICIAUX EN ALUMINIUM - TENITE
  - ⑦ MURS INDICIAUX EN ALUMINIUM - TENITE
  - ⑧ REVETEMENT DE FACADES EN ALUMINIUM
  - ⑨ MURS EN ALUMINIUM - TENITE NATURELLE
  - ⑩ MURS EN ALUMINIUM - TENITE NATURELLE
  - ⑪ VITRAIS CLAIR
  - ⑫ FILET EN ACIER INOXYDABLE - MAILLE
  - ⑬ CANAL DE PRISE D'AIR EN ACIER GALVANISE
  - ⑭ STRUCTURE FILET ACIER - LAQUE BLANC
  - ⑮ TOILE INOX BRISER POUSSIERE
  - ⑯ ESCALIERS EN BETON COULE EN PLACE
  - ⑰ GARDE-CORPS ACIER LAQUE - TENITE
  - ⑱ DALLE DE BETON - TENITE CIMENT NATUREL
  - ⑲ GRILLE ACIER GALVANISE - MAILLE FINE
  - ⑳ NOUVEAU BETON COULE EN PLACE
  - ㉑ VITRAGE ARME
  - ㉒ VITRAGE ARME ANTIBRUIT
  - ㉓ NOUVEAU ACIER LAQUE - TENITE VERT
  - ㉔ BETON
  - ㉕ BETON INTANNEE - TENITE GRE CLAIR
  - ㉖ TORURE VEGETALE
  - ㉗ COUPOLE DESEIN IMAGE
  - ㉘ BETON

- Legende profil
- ① ALUMINIUM D'ANODISATION - NATURELLE
  - ② VERNIS HOUTEN VESSEVEL
  - ③ CERAMIQUE VERNANTE TERELS GRE
  - ④ ALUMINIUM VESSEVEL - NATURELLE
  - ⑤ ALUMINIUM VESSEVEL - NATURELLE
  - ⑥ ALUMINIUM VESSEVEL - NATURELLE
  - ⑦ ALUMINIUM VESSEVEL - NATURELLE
  - ⑧ ALUMINIUM VESSEVEL - NATURELLE
  - ⑨ ALUMINIUM VESSEVEL - NATURELLE
  - ⑩ ALUMINIUM VESSEVEL - NATURELLE
  - ⑪ ALUMINIUM VESSEVEL - NATURELLE
  - ⑫ ALUMINIUM VESSEVEL - NATURELLE
  - ⑬ ALUMINIUM VESSEVEL - NATURELLE
  - ⑭ ALUMINIUM VESSEVEL - NATURELLE
  - ⑮ ALUMINIUM VESSEVEL - NATURELLE
  - ⑯ ALUMINIUM VESSEVEL - NATURELLE
  - ⑰ ALUMINIUM VESSEVEL - NATURELLE
  - ⑱ ALUMINIUM VESSEVEL - NATURELLE
  - ⑲ ALUMINIUM VESSEVEL - NATURELLE
  - ⑳ ALUMINIUM VESSEVEL - NATURELLE
  - ㉑ ALUMINIUM VESSEVEL - NATURELLE
  - ㉒ ALUMINIUM VESSEVEL - NATURELLE
  - ㉓ ALUMINIUM VESSEVEL - NATURELLE
  - ㉔ ALUMINIUM VESSEVEL - NATURELLE
  - ㉕ ALUMINIUM VESSEVEL - NATURELLE
  - ㉖ ALUMINIUM VESSEVEL - NATURELLE
  - ㉗ ALUMINIUM VESSEVEL - NATURELLE
  - ㉘ ALUMINIUM VESSEVEL - NATURELLE
  - ㉙ ALUMINIUM VESSEVEL - NATURELLE
  - ㉚ ALUMINIUM VESSEVEL - NATURELLE
  - ㉛ ALUMINIUM VESSEVEL - NATURELLE
  - ㉜ ALUMINIUM VESSEVEL - NATURELLE
  - ㉝ ALUMINIUM VESSEVEL - NATURELLE
  - ㉞ ALUMINIUM VESSEVEL - NATURELLE
  - ㉟ ALUMINIUM VESSEVEL - NATURELLE
  - ㊱ ALUMINIUM VESSEVEL - NATURELLE
  - ㊲ ALUMINIUM VESSEVEL - NATURELLE
  - ㊳ ALUMINIUM VESSEVEL - NATURELLE
  - ㊴ ALUMINIUM VESSEVEL - NATURELLE
  - ㊵ ALUMINIUM VESSEVEL - NATURELLE
  - ㊶ ALUMINIUM VESSEVEL - NATURELLE
  - ㊷ ALUMINIUM VESSEVEL - NATURELLE
  - ㊸ ALUMINIUM VESSEVEL - NATURELLE
  - ㊹ ALUMINIUM VESSEVEL - NATURELLE
  - ㊺ ALUMINIUM VESSEVEL - NATURELLE
  - ㊻ ALUMINIUM VESSEVEL - NATURELLE
  - ㊼ ALUMINIUM VESSEVEL - NATURELLE
  - ㊽ ALUMINIUM VESSEVEL - NATURELLE
  - ㊾ ALUMINIUM VESSEVEL - NATURELLE
  - ㊿ ALUMINIUM VESSEVEL - NATURELLE

- Legende / Legend
- ① SERVICES SANITAIRES
  - ② SERVICES SANITAIRES
  - ③ SERVICES SANITAIRES
  - ④ SERVICES SANITAIRES
  - ⑤ SERVICES SANITAIRES
  - ⑥ SERVICES SANITAIRES
  - ⑦ SERVICES SANITAIRES
  - ⑧ SERVICES SANITAIRES
  - ⑨ SERVICES SANITAIRES
  - ⑩ SERVICES SANITAIRES
  - ⑪ SERVICES SANITAIRES
  - ⑫ SERVICES SANITAIRES
  - ⑬ SERVICES SANITAIRES
  - ⑭ SERVICES SANITAIRES
  - ⑮ SERVICES SANITAIRES
  - ⑯ SERVICES SANITAIRES
  - ⑰ SERVICES SANITAIRES
  - ⑱ SERVICES SANITAIRES
  - ⑲ SERVICES SANITAIRES
  - ⑳ SERVICES SANITAIRES
  - ㉑ SERVICES SANITAIRES
  - ㉒ SERVICES SANITAIRES
  - ㉓ SERVICES SANITAIRES
  - ㉔ SERVICES SANITAIRES
  - ㉕ SERVICES SANITAIRES
  - ㉖ SERVICES SANITAIRES
  - ㉗ SERVICES SANITAIRES
  - ㉘ SERVICES SANITAIRES
  - ㉙ SERVICES SANITAIRES
  - ㉚ SERVICES SANITAIRES
  - ㉛ SERVICES SANITAIRES
  - ㉜ SERVICES SANITAIRES
  - ㉝ SERVICES SANITAIRES
  - ㉞ SERVICES SANITAIRES
  - ㉟ SERVICES SANITAIRES
  - ㊱ SERVICES SANITAIRES
  - ㊲ SERVICES SANITAIRES
  - ㊳ SERVICES SANITAIRES
  - ㊴ SERVICES SANITAIRES
  - ㊵ SERVICES SANITAIRES
  - ㊶ SERVICES SANITAIRES
  - ㊷ SERVICES SANITAIRES
  - ㊸ SERVICES SANITAIRES
  - ㊹ SERVICES SANITAIRES
  - ㊺ SERVICES SANITAIRES
  - ㊻ SERVICES SANITAIRES
  - ㊼ SERVICES SANITAIRES
  - ㊽ SERVICES SANITAIRES
  - ㊾ SERVICES SANITAIRES
  - ㊿ SERVICES SANITAIRES

- Legende / Legend
- ① ALUMINIUM D'ANODISATION - NATURELLE
  - ② VERNIS HOUTEN VESSEVEL
  - ③ CERAMIQUE VERNANTE TERELS GRE
  - ④ ALUMINIUM VESSEVEL - NATURELLE
  - ⑤ ALUMINIUM VESSEVEL - NATURELLE
  - ⑥ ALUMINIUM VESSEVEL - NATURELLE
  - ⑦ ALUMINIUM VESSEVEL - NATURELLE
  - ⑧ ALUMINIUM VESSEVEL - NATURELLE
  - ⑨ ALUMINIUM VESSEVEL - NATURELLE
  - ⑩ ALUMINIUM VESSEVEL - NATURELLE
  - ⑪ ALUMINIUM VESSEVEL - NATURELLE
  - ⑫ ALUMINIUM VESSEVEL - NATURELLE
  - ⑬ ALUMINIUM VESSEVEL - NATURELLE
  - ⑭ ALUMINIUM VESSEVEL - NATURELLE
  - ⑮ ALUMINIUM VESSEVEL - NATURELLE
  - ⑯ ALUMINIUM VESSEVEL - NATURELLE
  - ⑰ ALUMINIUM VESSEVEL - NATURELLE
  - ⑱ ALUMINIUM VESSEVEL - NATURELLE
  - ⑲ ALUMINIUM VESSEVEL - NATURELLE
  - ⑳ ALUMINIUM VESSEVEL - NATURELLE
  - ㉑ ALUMINIUM VESSEVEL - NATURELLE
  - ㉒ ALUMINIUM VESSEVEL - NATURELLE
  - ㉓ ALUMINIUM VESSEVEL - NATURELLE
  - ㉔ ALUMINIUM VESSEVEL - NATURELLE
  - ㉕ ALUMINIUM VESSEVEL - NATURELLE
  - ㉖ ALUMINIUM VESSEVEL - NATURELLE
  - ㉗ ALUMINIUM VESSEVEL - NATURELLE
  - ㉘ ALUMINIUM VESSEVEL - NATURELLE
  - ㉙ ALUMINIUM VESSEVEL - NATURELLE
  - ㉚ ALUMINIUM VESSEVEL - NATURELLE
  - ㉛ ALUMINIUM VESSEVEL - NATURELLE
  - ㉜ ALUMINIUM VESSEVEL - NATURELLE
  - ㉝ ALUMINIUM VESSEVEL - NATURELLE
  - ㉞ ALUMINIUM VESSEVEL - NATURELLE
  - ㉟ ALUMINIUM VESSEVEL - NATURELLE
  - ㊱ ALUMINIUM VESSEVEL - NATURELLE
  - ㊲ ALUMINIUM VESSEVEL - NATURELLE
  - ㊳ ALUMINIUM VESSEVEL - NATURELLE
  - ㊴ ALUMINIUM VESSEVEL - NATURELLE
  - ㊵ ALUMINIUM VESSEVEL - NATURELLE
  - ㊶ ALUMINIUM VESSEVEL - NATURELLE
  - ㊷ ALUMINIUM VESSEVEL - NATURELLE
  - ㊸ ALUMINIUM VESSEVEL - NATURELLE
  - ㊹ ALUMINIUM VESSEVEL - NATURELLE
  - ㊺ ALUMINIUM VESSEVEL - NATURELLE
  - ㊻ ALUMINIUM VESSEVEL - NATURELLE
  - ㊼ ALUMINIUM VESSEVEL - NATURELLE
  - ㊽ ALUMINIUM VESSEVEL - NATURELLE
  - ㊾ ALUMINIUM VESSEVEL - NATURELLE
  - ㊿ ALUMINIUM VESSEVEL - NATURELLE

REGION DE BRUXELLES CAPITALE  
COMMUNE DE FOREST

PROJET / PROJECT  
BRUSSELS HOOFDSTEDELIJK GESTE  
GEMEENTE VOISST

PERMIS POUR LA CONSTRUCTION D'UNE ECOLE MATERNELLE ET PRIMAIRE NEERLANDOPHONE  
DE PUZZEL  
ROUWVERGUNNING VOOR DE BOUW VAN EEN WILDE PUZZEL  
AANVAARDING VOOR DE BOUTEN VAN EEN WILDE PUZZEL

MAITRE DE L'OUVRAGE  
Commune de Forest / Gemeente Voerst  
DE LA COMMUNE DE FOREST  
COLLEGE VAN DE GEMEENTE VOIRST

OPDRACHTGEVER  
BRUSSELS HOOFDSTEDELIJK GESTE  
GEMEENTE VOISST

ARCHITECTES  
J.M. Adam, Th. Decoyne  
1080 Molenbeek - Saint-Jean  
T: 00 32 2 478 88 79  
F: 00 32 2 513 21 41  
E: dlab@plus.org

ARCHITECTEN  
J.M. Adam, Th. Decoyne  
1080 Molenbeek - Saint-Jean  
T: 00 32 2 478 88 79  
F: 00 32 2 513 21 41  
E: dlab@plus.org

ECHELLE / SCHAL: 1:1100

DATE / DATUM: 14/06/2016

REF MARCHE / OPDRACHT: REF V-178.V. ECOLE DE PUZZLE

REF BAT/BOUW: REF BAT/BOUW