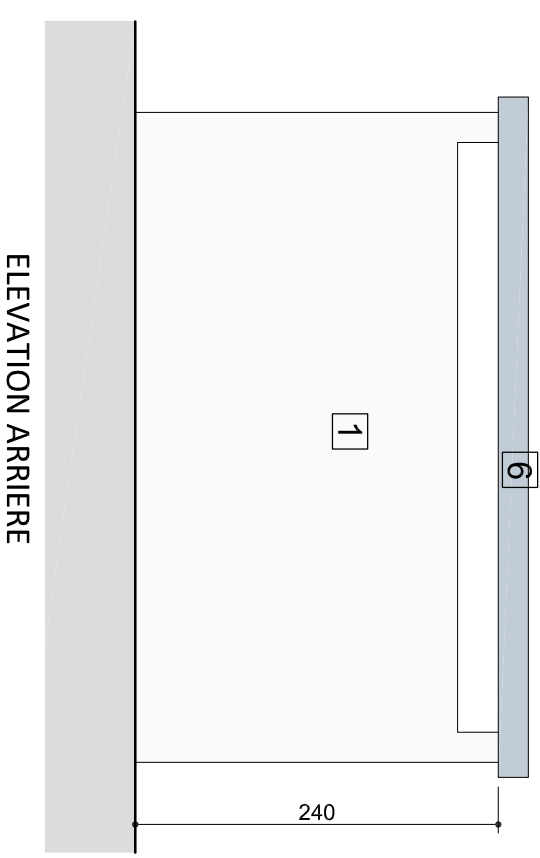
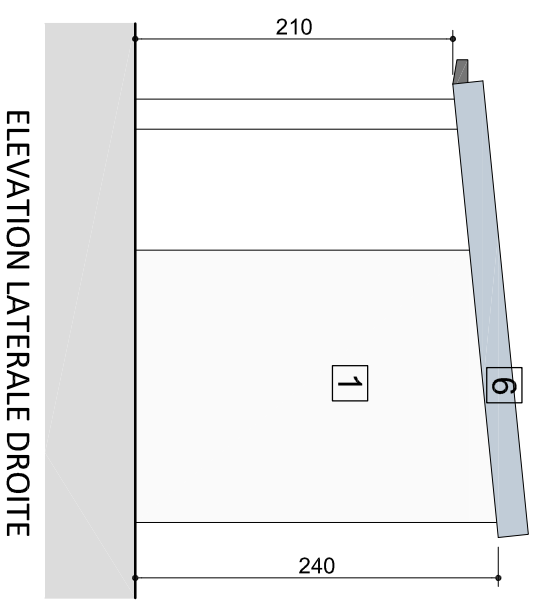
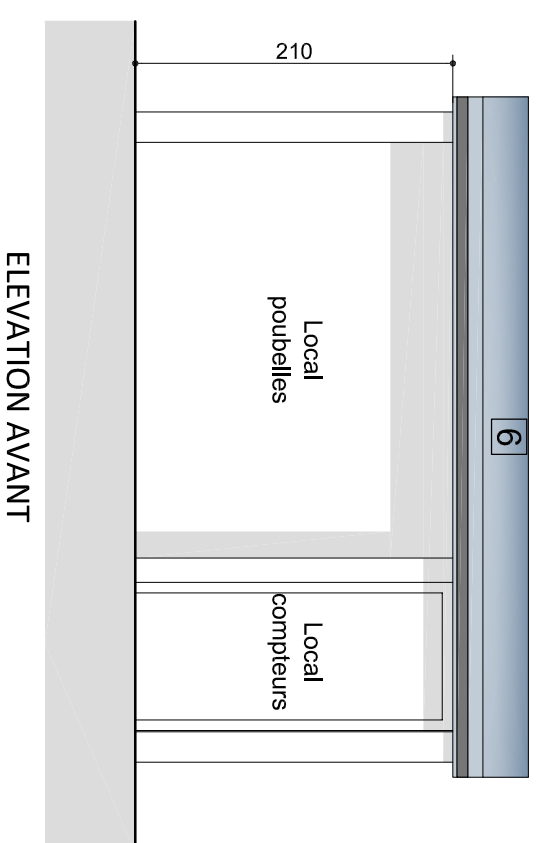
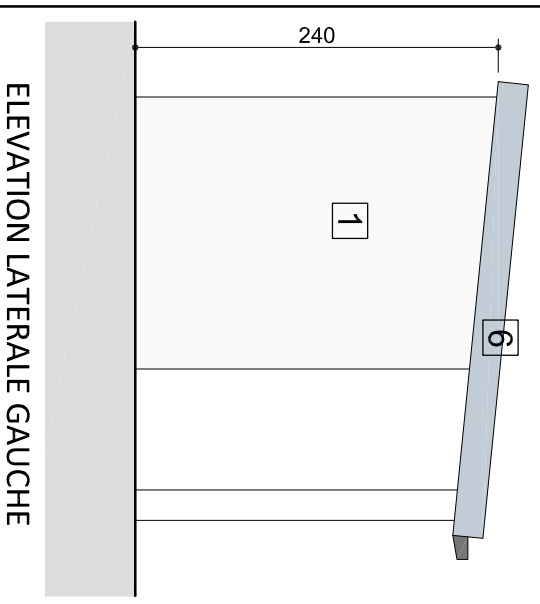


- LEGENDE :**
- 1 Enduit sur isolant de teinte blanche
  - 2 Bardage en bois à lattes horizontales (Cèdre ou Mélèze traité)
  - 3 Châssis de fenêtre en aluminium, teinte gris anthracite
  - 4 Soubassement en pierre bleue finition adouci
  - 5 Éléments structurels en acier thermolaquée gris anthracite
  - 6 Couverture en zinc prépatiné ou tôle aluminium thermolaquée de teinte gris clair
  - 7 Couvre-murs en zinc prépatiné ou tôle aluminium thermolaquée de teinte gris clair
  - 8 Bardage en alucobon de teinte gris clair
  - 9 Descente de eaux pluviales en zinc prépatiné de teinte gris clair



ECHELLE/SCHAAL : 1/50  
 DESSIN/TEKEN : SVM  
 FORMAT/FORMAAT : A3  
 DOSSIER No 00.495



M.CUNQUART & P.H.VAN HERREWEGE - architectes associés - Avenue de l'Opale, 40 - 1030 BRUXELLES  
 Tél +32(0)2 734 57 35 - Fax +32(0)2 734 57 36 - info@formatisarchi.be

PROJET CREB 02  
 SITUATION Allée de la Recherche  
 1070 ANDERLECHT

DEMANDE DE PERMIS D'URBANISME  
 PLANS DE DETAIL DE LA LOGETTE COMPTEURS & POUBELLES  
 DATE/DATUM : 02/02/2018